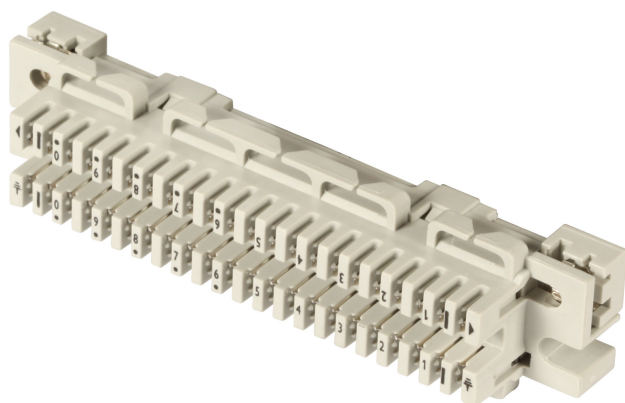


# DATENBLATT

## LSA-Anschlussleiste 1/10 zu 10DA



### Beschreibung

Anschlussleiste mit Schneidklemmverbindungen nach DIN 41611-6 zum Aufstecken auf LSA Montagewannen  
 Für Kupferadern mit 0,4 - 0,8mm Durchmesser  
 Bedruckt mit Ziffern 1..10  
 Schraubbefestigung  
 Befestigungsmaß 96 mm

### Allgemeine Daten

Ausführung	Anschlussleiste
Befestigungsmaß (standardisiert)	96 mm

### General data

Farbe	grau
Anschlussart	LSA-Plus
Einbaumöglichkeit für Überspannungsschutz	Nein

### Verfügbare Varianten

ArtNr.	Bezeichnung	Farbcodiert Mit Leistenmarkierung		Max. Anzahl der Doppeladern (DA)
46001.2	LSA-Anschlussleiste 1/10 zu 10DA	Nein	Ja	10

Dieses Datenblatt wurde maschinell am 16-07-2025 erzeugt. Technische Änderungen vorbehalten.

