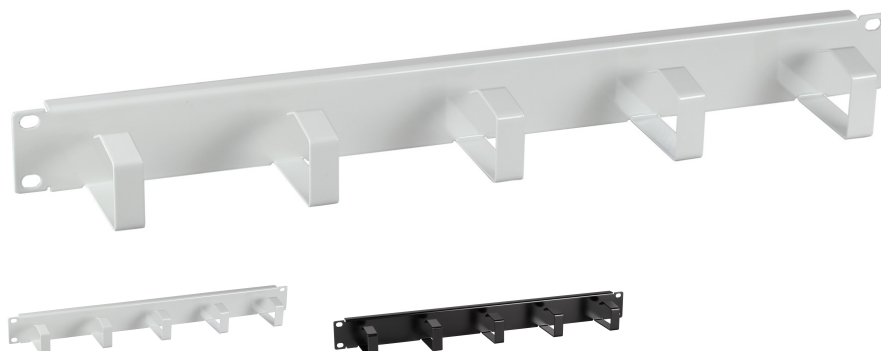


DATENBLATT

19" 1HE Kabelführungspanel, 5 Bügel, Stahl RAL7035



Beschreibung

Zur geordneten und übersichtlichen Kabelführung in der 19" Ebene
 Material Stahlblech
 Lackierung RAL9005, lichtgrau

Allgemeine Daten

Geeignet für 482,6 mm (19 Zoll)-Montage	Ja
Ausführung	Kabelführungspanel

General data

Werkstoff	Metall
-----------	--------

Verfügbare Varianten

ArtNr.	Bezeichnung	Anzahl der Höheneinheiten (HE)	Farbe	Breite	Bügelhöhe	Höhe
699995.1	19" 1HE Kabelführungspanel, 5 Bügel, Stahl RAL7035	1 HE	grau	482,6 mm	60 mm	44,45 mm
699995TS.1	19" 1HE Kabelführungspanel, 5 Bügel, Stahl RAL9005	1 HE	schwarz	482,6 mm	60 mm	44,45 mm

Dieses Datenblatt wurde maschinell am 24-02-2025 erzeugt. Technische Änderungen vorbehalten.

