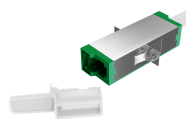
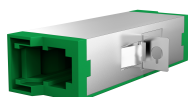
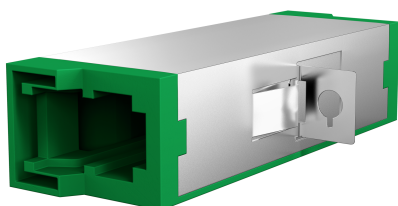


DATENBLATT

R&M Kupplung E2000®/APC Simplex OS2 grün Grade C



Beschreibung

E2000® Simplex Kupplungen im farbigen Kunststoffgehäuse. Passen in SC-simplex Ausbrüche. Befestigungsmöglichkeit über M2 Gewindeschrauben diese sind im Lieferumfang enthalten.

Verfügbare Varianten

ArtNr.	Bezeichnung	APC Ausführung	Ausführung	Farbe	Geeignet für Faserart	Kategorie
53532.1V2	R&M Kupplung E2000®/APC Simplex OS2 grün Grade C	Ja	E2000/APC	grün	Singlemode	OS2

Zeichnungen

Dieses Datenblatt wurde maschinell am 16-07-2025 erzeugt. Technische Änderungen vorbehalten.



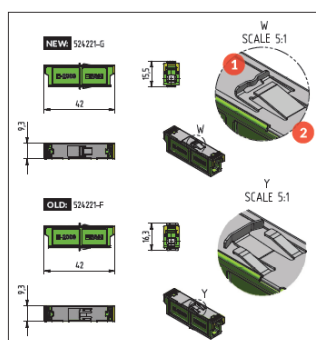
DATENBLATT

R&M Kupplung E2000®/APC Simplex OS2 grün Grade C

E-2000™ Kupplung: der Clip wird überarbeitet!

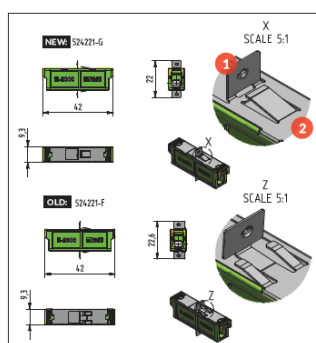
Änderung: Flanschlos Variante

- 1 Kupplungsflansch
 - geringere Gesamthöhe
- 2 Gegenfeder
 - zentriert
 - stabiler
 - mehr/höhere Haltekraft



Änderung: Flansch Variante

- 1 Kupplungsflansch
 - Ecken gerundet
 - zentriert
 - stabiler
 - mehr Gewindedrehungen
- 2 Gegenfeder
 - zentriert
 - stabiler
 - mehr/höhere Haltekraft



Die Vorteile bleiben erhalten!

- Die Vorteile von R&M FO Kupplungen mit Montageblech gegenüber dem Kunststoffflansch bleiben erhalten!
 - Vorförderung bei Schraubvariante, reduziert die Montagezeit um 30%
 - One-piece Design → keine Sollbruchstellen
 - Design der flanschlosen Variante für hohe Packungsdichten
 - Höchste Formstabilität bei Bewitterung und Temperaturwechsel dank hochwertiger Kunststoffe und Metalle
 - UL Zertifizierung
 - Querkräfte auf die gesteckte Verbindung werden durch die Federwirkung des Metallflansches abgefangen → stabile IL/RL Werte auch bei seitlicher Belastung

Was bleibt?

- Stabiler Halt: der flanschlose Variante
- Zeitersparnis bei der Montage
- Integrierter Laserschutz

Effekt der Änderungen

Flansch Variante

- Entschärfte Ecken des Flanschbleches (Handling, Transport)
- Zentrierung des Flanschbleches auf der E-2000™ Kupplung
- Verbesserte Stabilität des Flanschbleches beim Verschrauben
- Mehr Gewindedrehungen für die Schraube
- Keine Beschädigung des Flansches bei Überdrehung der Schraube dank hochfestem Federstahl

Flanschlos Variante

- Kompatibel zu Tyco-Adaptoren
- Breiter Bereich für Panel-Wandstärken von 1,5 bis 1,7 mm
- Passt in den DA-Adapter von R&M

Dieses Datenblatt wurde maschinell am 16-07-2025 erzeugt. Technische Änderungen vorbehalten.

