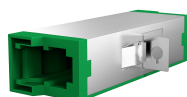
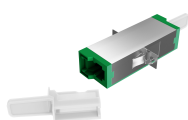
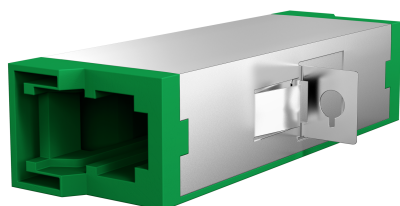


DATENBLATT

R&M Kupplung E2000®/APC Simplex OS2 grün Grade C



Beschreibung

E2000® Simplex Kupplungen im farbigen Kunststoffgehäuse. Passen in SC-simplex Ausbrüche. Befestigungsmöglichkeit über M2 Gewindeschrauben diese sind im Lieferumfang enthalten.

Allgemeine Daten

Befestigungsart	Schraube
Gehäuse Ausführung	Mit Flansch

General data

Höhe	13 mm
Interner Shutter	Ja
Zubehör	Metrische Schraube

Mechanical characteristics

Werkstoff der Hülse	Keramik
Bauform	SC-Simplex
Werkstoff des Gehäuses	Kunststoff
Staubschutzkappe	Ja

Dieses Datenblatt wurde maschinell am 24-02-2025 erzeugt. Technische Änderungen vorbehalten.



DATENBLATT

R&M Kupplung E2000®/APC Simplex OS2 grün Grade C

Kabelaufbau

Steckverbindertyp Anschluss 2	E2000®
Steckverbindertyp Anschluss 1	E2000®

Abmessungen

Länge	42 mm
Breite	9,3 mm

Standards, approvals, certifications

Konform zu Standard	IEC61754-15
---------------------	-------------

Verfügbare Varianten

ArtNr.	Bezeichnung	Ausführung Kategorie Farbe APC Ausführung				Geeignet für Faserart
53532.1V2	R&M Kupplung E2000®/APC Simplex OS2 grün Grade C	E2000/APC	OS2	grün	Ja	Singlemode

Zeichnungen

Dieses Datenblatt wurde maschinell am 24-02-2025 erzeugt. Technische Änderungen vorbehalten.



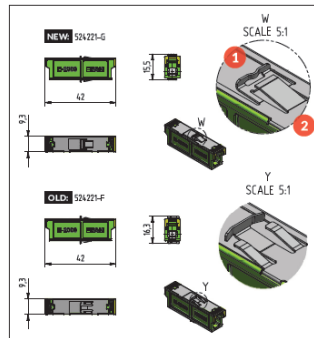
DATENBLATT

R&M Kupplung E2000®/APC Simplex OS2 grün Grade C

E-2000™ Kupplung: der Clip wird überarbeitet!

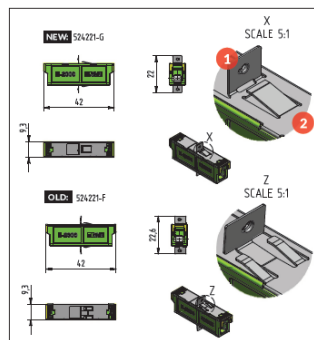
Änderung: Flanschlos Variante

- 1 Kupplungsflansch
 - geringere Gesamthöhe
- 2 Gegenfeder
 - zentriert
 - stabiler
 - mehr/höhere Haltekraft



Änderung: Flansch Variante

- 1 Kupplungsflansch
 - Ecken gerundet
 - zentriert
 - stabiler
 - mehr Gewindedrehungen
- 2 Gegenfeder
 - zentriert
 - stabiler
 - mehr/höhere Haltekraft



Die Vorteile bleiben erhalten!

- Die Vorteile von R&M FO Kupplungen mit Montageblech gegenüber dem Kunststoffflansch bleiben erhalten!
 - Vorförderung bei Schraubvariante, reduziert die Montagezeit um 30%
 - One-piece Design → keine Sollbruchstellen
 - Design der flanschlosen Variante für hohe Packungsdichten
 - Höchste Formstabilität bei Bewitterung und Temperaturwechsel dank hochwertiger Kunststoffe und Metalle
 - UL Zertifizierung
 - Querkräfte auf die gesteckte Verbindung werden durch die Federwirkung des Metallflansches abgefangen → stabile IL/RL Werte auch bei seitlicher Belastung

Was bleibt?

- Stabiler Halt; der flanschlosen Variante
- Zeitersparnis bei der Montage
- Integrierter Laserschutz

Effekt der Änderungen

Flansch Variante

- Entschärfte Ecken des Flanschbleches (Handling, Transport)
- Zentrierung des Flanschbleches auf der E-2000™ Kupplung
- Verbesserte Stabilität des Flanschbleches beim Verschrauben
- Mehr Gewindedrehungen für die Schraube
- Keine Beschädigung des Flansches bei Überdrehung der Schraube dank hochfestem Federstahl

Flanschlos Variante

- Kompatibel zu Tyco-Adaptoren
- Breiter Bereich für Panel-Wandstärken von 1,5 bis 1,7 mm
- Passt in den DA-Adapter von R&M

Dieses Datenblatt wurde maschinell am 24-02-2025 erzeugt. Technische Änderungen vorbehalten.

