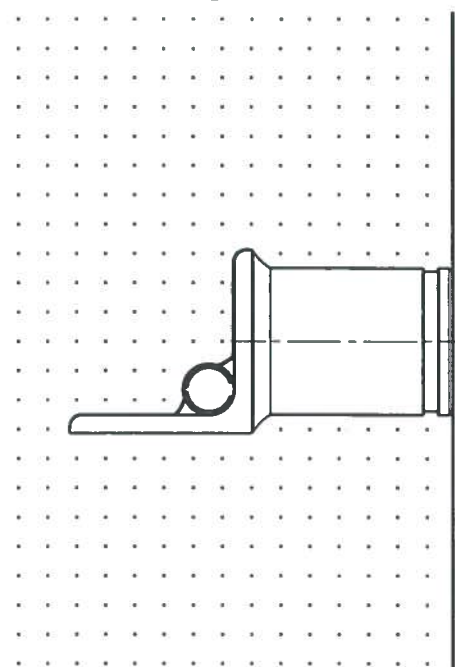


## Anwendungsbeispiele

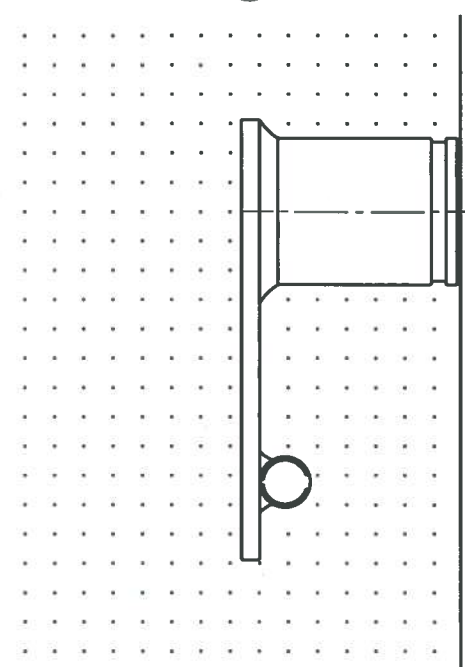
D BEB 16

①



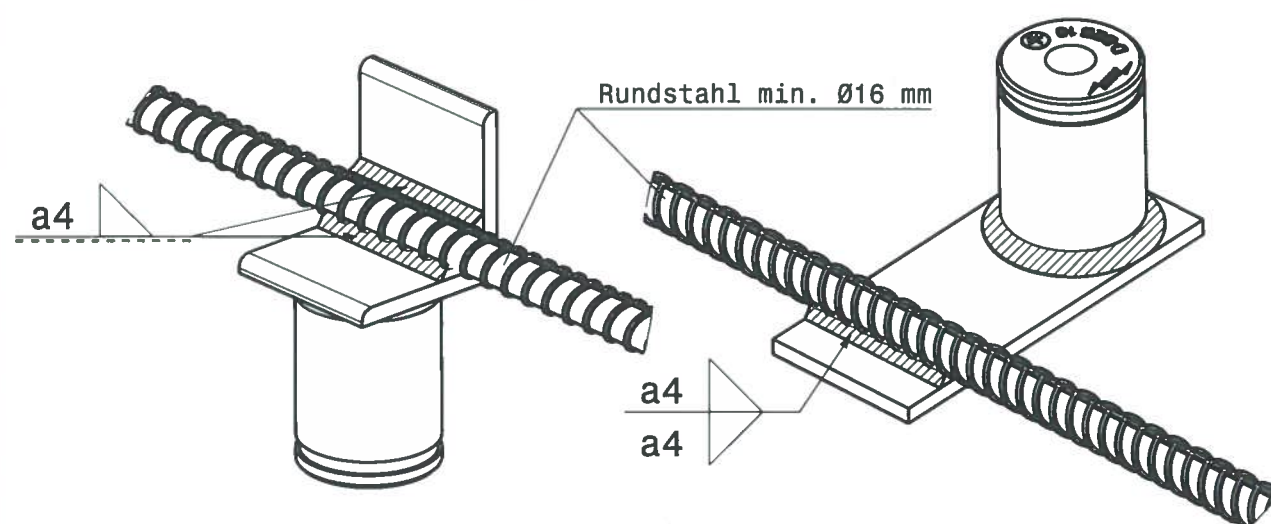
D BEB 16

②



## verschweißen mit Rundstahl

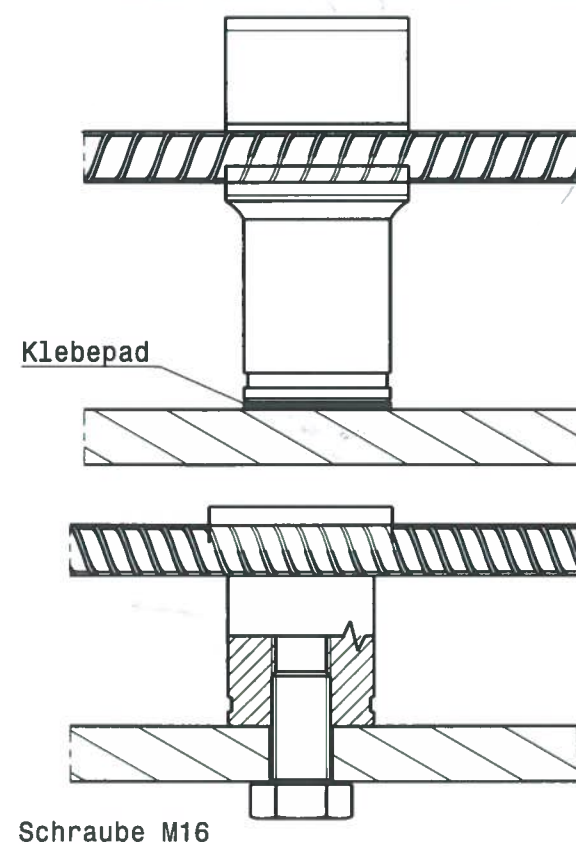
Schweißung:  
Mindestlänge 90mm  
(2x45mm)



Werkstoff
NR = Nichtrostender Stahl gemäß EN 10088
ST = Baustahl gemäß EN 10025

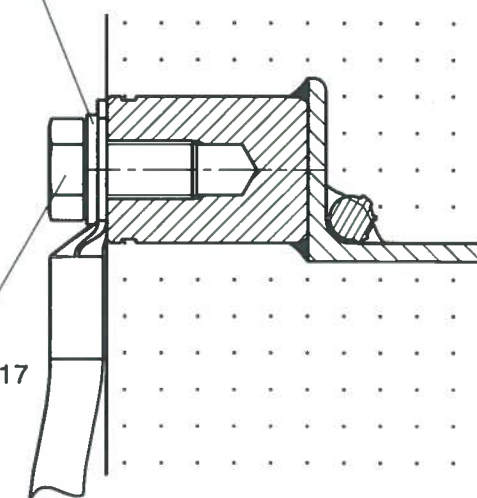
Beschreibung	Symbole
Rundstahl NennØ≥16mm	-----
Anschluss für äußere Erdung	▽
Verbindung Rundstahl- äußere Erdung	▽-----
D BEB 16	▽

## Verbindung mit der Schalung

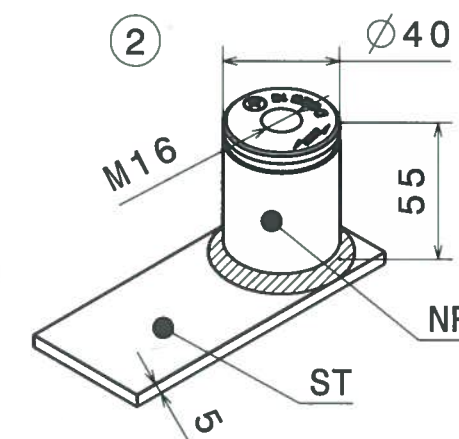
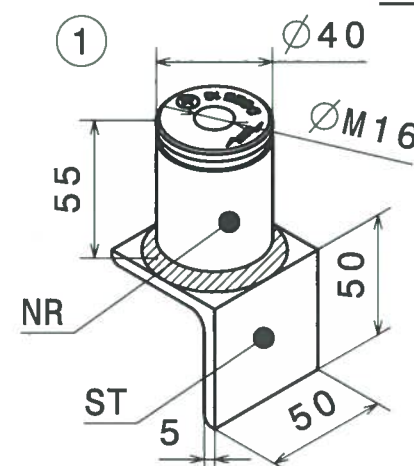


Scheibe ISO 7089-16-NR  
Scheibe ISO 7090-16-NR

Sechskantschraube ISO 4017  
M16x30-A2-70  
M16x30-A4-70  
Anzugsdrehmoment 80 Nm



## D BEB 16 - Varianten



2	Erdungsbrücke D BEB 16	D BEB 16 - Flach	NR/ST	
1	Erdungsbrücke D BEB 16	D BEB 16 - Winkel	NR/ST	0,693
b	Lfd. Nr.	Benennung	Kurzbezeichnung	Werkstoff
a	Stückzahl, Bauart	Bezeichnung		kg / St
Verwendbar für: Bahnerdung Rückstromführung Potenzialausgleich		DB Frankfurt am Main den I.NAI 446	3 Ebs 15.03.19-38	
		Maße ohne Toleranzangabe	Maßstab	
		Bearb. 17.05.23 Gepr. Norm Freigegeb.	Erdungsbrücke D BEB 16	
		DEHN	419160	
Zust.	Änderung	Datum	Name	Urspr.
			Ers. f.	Ers. d.