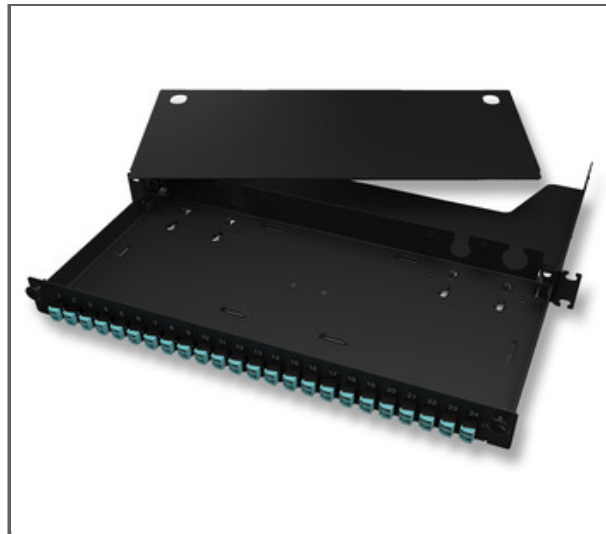


LANscape® Verteilerfeldgehäuse Frontpanel bestückt mit LC Duplex UPC Adaptern inklusive selbstschließenden Klappen (Breakout

CORNING

LANscape Gehäuse wurden für verschiedenste Anwendungen in 19" - Verteilerschränken und Hauptverteilern entwickelt. Die ausziehbaren oder feststellbaren Gehäuse sind mit industrieüblichen Adaptertypen in verschiedenen Faserklassen ausgestattet und eignen sich für die direkte Feldkonfektionierung, Fusionspleißen mit Pigtails sowie für vorkonfektionierte Lösungen. Die vier Kabeleingänge in der Rückseite der Gehäuse sind für Kabelverschraubungen vorgesehen.

Zusätzliche Kabelabfangungen für FTDD/FTTO oder U -Clips für Plug & Play™ bzw. EDGE™ Trunks können an der Rückseite außen angebracht werden. Der platzoptimierte Innenraum ermöglicht einfaches Arbeiten bei fortlaufenden Erweiterungen, Umzügen und Veränderungen (MACs) und reduzieren so das Risiko von Netzwerkstörungen.



Features and Benefits

Einfach zu entfernende Abdeckung

Kein Werkzeug benötigt

Gehäuse aus Aluminium

Lightweight, but robust

Schnellmontageoption

Erlaubt Ein-Mann-Installation

Ermöglicht verschiedene Terminierungsmethoden

Fusionspleißen mit Pigtails, direkte Feldkonfektionierung, vorkonfektionierte Kabel, Plug & Play™ oder EDGE™ Trunks im gleichen Gehäuse möglich

Geringe Installationstiefe

Erlaubt vorder- und rückseitige Montage

LANscape® Verteilerfeldgehäuse Frontpanel bestückt mit LC Duplex UPC Adaptern inklusive selbstschließenden Klappen (Breakout



CORNING

Verschiedene Labelling Optionen

Portnummerierung oberhalb und unterhalb der Ports, kundenspezifische Beschriftung möglich

LC Duplex Adaptermodule mit selbstschließenden Klappen

Zusätzlicher Schutz ohne Aufpreis

LANscape® Verteilerfeldgehäuse Frontpanel bestückt mit LC Duplex UPC Adaptern inklusive selbstschließenden Klappen (Breakout



Specifications

Design - Kupplung

Kupplungsgehäusefarbe	Blau
Kupplung mit Shutter	Ja
Kupplungstyp	LC duplex UPC mit integrierter Staubschutzklappe

Design

Faseranzahl	48
Gehäusematerial	Aluminium
Additional cable number reachable with accessories	4
Maximum cable number in basic unit with accessories	4
Kabelzugangstyp	Abgerundeter Ausbruch
Kupplungsanzahl	24
Spleißschutzanzahl	0

Allgemeine Eigenschaften

Faserkategorie	SMF-28® Ultra Faser
Zugangsart	Vorne, oben, hinten
Montageart	19" Verteilerschrank

LANscape® Verteilerfeldgehäuse Frontpanel bestückt mit LC Duplex UPC Adaptern inklusive selbstschließenden Klappen (Breakout

CORNING

Abmessungen

Höhe	44 mm
Breite	483 mm
Tiefe	233 mm

Bestellinformationen

Packungsinhalt LANscape Glasfaser Verteilerfeldergehäuse mit Adaptern, 1 x M20 Kabelverschraubung und notwendigem Zubehör für die Installation

Stück pro Liefereinheit 1/1

Versandabmessungen

Höhe	44 mm
Breite	483 mm
Tiefe	233 mm



Corning Optical Communications GmbH & Co. KG • Lelpziger Strasse 121 • Berlin, • 10117 • Deutschland
+00 800 2675 4641 • FAX: +49 30 5303 2335 • International: • www.corning.com/opcomm/emea

Eine komplette Liste der Markenzeichen von Corning Optical Communications finden Sie unter www.corning.com/opcomm/emea/trademarks. Corning Optical Communications ist ISO 9001 und ISO 14001 zertifiziert. © 2019 Corning Optical Communications. Alle Rechte vorbehalten