



Signalkabelverteiler

Signalkabelverteiler sind Außengehäuse zur Aufnahme von Baugruppen oder Verbindungstechnik in der Signaltechnik. Sie werden in Gleisnähe aufgestellt. Signalkabelverteiler sind erhältlich in zwei verschiedenen Größen in jeweils unterschiedlichen Bestückungen. Sie bestehen aus einem Unterteil (Boden), welches die Verbindungstechnik aufnimmt, einem Deckel, welcher die Technik schützt und zu Montagearbeiten entfernt wird, sowie einem Erdfuß, welcher separat bestellt wird. Im Bodenbereich sind Kabeleinführungen vorgeprägt.

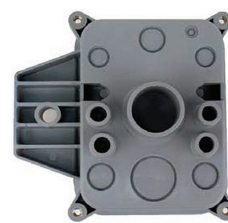
<b>Material</b>	glasfaserverstärktes Polyester
	Boden grau (RAL 7001)
	Deckel gelb (RAL 1004) oder grau (RAL 7001)
<b>Schutzart</b>	PG-Verschraubung IP65 / andere IP55
<b>Einsatztemperaturen</b>	-25°C bis +70°C

## Kabelzuführungen

Die Einführung sämtlicher Kabel erfolgt durch den Boden. Die SKV-Varianten verfügen über Öffnungen in unterschiedlicher Anzahl und Größe. Die von außen im Boden vorgeprägten Kabeleinführungen lassen sich bei Bedarf durchstoßen und mit PG Kabelverschraubungen (nur SKV 20) oder Klemm- und Schlauchstutzen bestücken. Die Anzahl und Lage der Öffnungen sind vorgegeben. Klemm- oder Schlauchstutzen werden mit zwei Sechskant-Schrauben in Gewindebuchsen an der Unterseite des SKV-Bodens verschraubt.



Bodenplatte B



Bodenplatte A

## Klemmstutzen

Die Klemmstutzen dienen der Kabeleinführung, Kabelabfangung und Abdichtung. Werkstoff: Polyamid. Die zugehörigen Dichtringe bestehen aus mehreren Schichten, welche einzeln entfernt werden können, um die Öffnung in gewissen Grenzen dem Kabeldurchmesser anzupassen. Die Klemmstutzen werden mittels zwei Schrauben an die im Boden eingelassenen Gewindebuchsen befestigt.

**Größe 1:** Kabelaußendurchmesser max. 18 mm

**Größe 2:** Kabelaußendurchmesser max. 35 mm

**Größe 3:** Kabelaußendurchmesser max. 52 mm

## Schlauchstutzen

Stutzen zum Anflanschen eines Schutz-Schlauchs zur Kabeleinführung in den SKV.

**Größe:** Kabelaußendurchmesser max. 17 mm  
Schlauchinnendurchmesser 25 mm

## Blindflansch

Zum Verschluss von ungenutzten Flanschöffnungen Gr. 1 und Gr. 2

## Erdung

Im Bedarfsfall wird die Erde über Erdungsbolzen in das Gehäuseinnere geführt. Der Abgriff erfolgt über mehrere Schraubverbindungen.

## Montage

SKV werden auf 1 (SKV 20) bzw. 2 (SKV 40/60) im Erdreich oder Schotterbett eingelassenen Erdfüßen 416 aus Guss (separat zu bestellen) montiert.

## Verbindungstechnik

Als Verbindungstechnik stehen zwei grundsätzlich unterschiedliche Systeme zur Verfügung (Schraubleisten oder Leisten mit Käfigzugfederklemmen). Welches System davon zum Einsatz kommt, entscheidet der Anwender.

## Schraubleisten

Schraubleisten mit einem Befestigungsmaß von 96 mm können bis zu 21 Adern verbinden, Leisten mit einem Befestigungsmaß von 170 mm bis zu 41 Adern. Die Schraubklemmen sind auf zwei Ebenen angeordnet, um die Packungsdichte zu erhöhen.

Die Leisten sind als Anschlussleisten ausgeführt, d. h. ohne Trennmöglichkeit. Sie erlauben die Kontaktierung von Leitern bis zu einem Leiterdurchmesser von 1,8 mm. In der Signaltechnik sind Kabel mit Leiterdurchmesser von 0,9/1,4/1,8 mm üblich.

Die Leisten bieten die Möglichkeit zwei Bezeichnungstreifen (einen auf jeder Seite) anzubringen. Drahtführungsplatten dienen zur geordneten Führung der Adern. Sie sind mit Bohrungen versehen, durch welche die Adern vor dem Anklemmen geführt werden.

Ein großer Vorteil hierbei ist, dass die Zuordnung der Kabel auch nach Lösen der Klemme erhalten bleibt, z. B. bei Umschaltarbeiten.

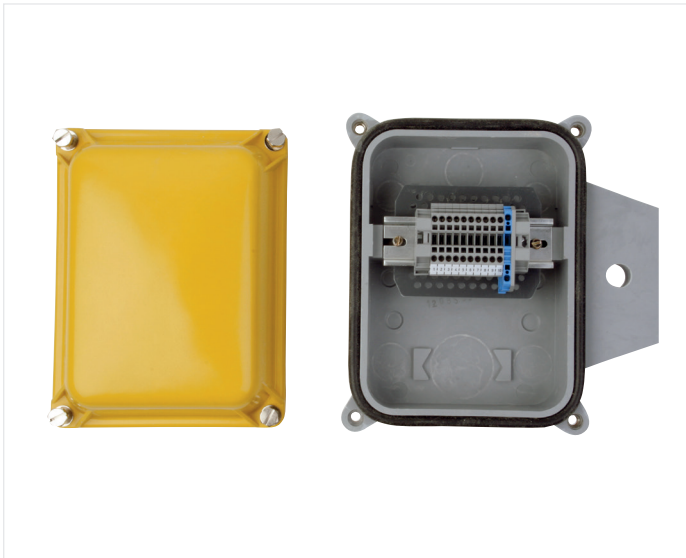
Technische Spezifikationen	
<b>Nennspannung:</b>	AC 500 V DC 600 V
<b>max. Betriebsstrom:</b>	15 A
<b>max. möglicher Aderdurchmesser:</b>	2,5 mm <sup>2</sup>

## Leisten mit Käfigzugfedern

Die Käfigzugfedertechnik wird seit vielen Jahren in der Elektrotechnik eingesetzt. Der Leiter muss abisoliert werden und wird dann mittels Federkraft verklemmt und kontaktiert. Die Leisten sind für Leiter bis zu einem Durchmesser von 11 mm geeignet. Das System besteht aus Einzelklemmen, die nach Bedarf aneinandergereiht und auf eine Standard-Hutschiene (TS35) gerastet werden. Die in den SKV eingesetzten Klemmen sind sogenannte Doppelstockklemmen, die ähnlich der Schraubleisten zur Erhöhung der Packungsdichte über zwei Klemmebenen verfügen. Für die in den SKV eingesetzten Klemmen ist eine Zulassung des Eisenbahnbundesamtes EBA vorhanden. Bei den SKV ist die für die Befestigung notwendige Hutschiene Bestandteil eines Alu-Profiles, das zusätzlich Drahtführungskämme trägt. Hier werden die Einzeladern zwischen Kunststoffnasen eingeklemmt.

Technische Spezifikationen	
<b>Nennspannung:</b>	Wago 20 Connector: 500 V Wago X: 800 V Wago: 800 V
<b>Max. Betriebsstrom:</b>	Wago 20 Connector: 500 V Wago X: 800 V Wago: 800 V
<b>Mögliche Kabeldurchmesser:</b>	Wago 20 Connector: 2,5 mm <sup>2</sup> Wago X: 4,0 mm <sup>2</sup> Wago: 2,5 mm <sup>2</sup>

# SKV 20



SKV 20

Der SKV ist ein wettersicheres Kunststoff-Gehäuse für die Verteilung von Signalkabeln. Für die verschiedenen Anwendungsfälle stehen unterschiedliche Varianten zur Verfügung.

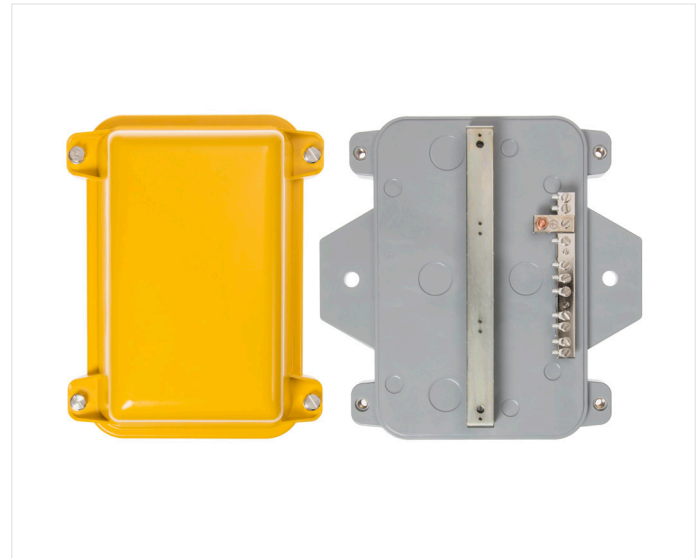
Die Anschlusseinheit ist als Anschlussleiste in Schraubtechnik oder als Klemmblock in Käfigzugfedertechnik erhältlich. Es stehen zwei unterschiedliche Bodenvarianten zur Verfügung:

Type A (Kabelverschraubungen) und Typ B (Klemmstutzen). Die Montage erfolgt auf einem im Erdreich eingelassenen Erdfuß.

## Spezifikationen

Technische Spezifikationen	
<b>Material</b>	Polyester, glasfaserverstärkt
<b>Farbton</b>	Gehäuse: RAL 7001 (silbergrau) Deckel: RAL 1004 (gelb) oder Deckel: RAL 7001 (silbergrau)
<b>Deckelverschluss</b>	Sechskantschrauben M8
<b>Schutzart</b>	PG-Verschraubung IP65 / andere IP55
<b>Abmessungen (B x H x T)</b>	228 x 120 x 232 mm
<b>Beschaltbare Leiterdurchmesser</b>	bis 1,8 mm (= 2,5 mm <sup>2</sup> )
<b>Gewicht</b>	2,0 kg, Leergehäuse: 1,8 kg
<b>Lieferumfang</b>	Mit Klemmleiste für Signalkabel, Drahtführungsplatte und Belegplan (außer Leergehäuse)
<b>Ergänzungsbauteile</b>	Zusätzlich zu bestellen: Klemmstutzen, Schlauchstutzen, PG-Verschraubungen, Erdungsbolzen (außer 28-020- 00400), Erdfuß

# SKV 40/60



SKV 40/60

Der SKV 40/60 ist ein wettersicheres Kunststoff-Gehäuse für die Verteilung von Signalkabeln. Er ermöglicht den Anschluss von bis zu 60 Aderverbindungen. Die SKV 40/60 sind mit Anschlussleisten in Schraubtechnik ausgestattet. Der Boden ist vorbereitet für den Einsatz von Klemmstutzen. Die Montage erfolgt auf zwei ins Erdreich eingelassenen Erdfüßen.

## Spezifikationen

Technische Spezifikationen	
<b>Material</b>	Polyester, glasfaserverstärkt
<b>Farbton</b>	Gehäuse: RAL 7001 (silbergrau) Deckel: RAL 1004 (gelb)
<b>Deckelverschluss</b>	Sechskantschrauben M8
<b>Schutzart</b>	PG-Verschraubung IP65 / andere IP55
<b>Abmessungen (B x H x T)</b>	370 x 140 x 380 mm
<b>Beschaltbare Leiterdurchmesser</b>	bis 1,8 mm (= 2,5 mm <sup>2</sup> )
<b>Gewicht</b>	6,15 kg, Leergehäuse 5,55 kg
<b>Kabeleinführung</b>	Gehäuse vorbereitet für max. 6 Klemmstutzen Gr. 1 und 4 Klemmstutzen Gr. 2
<b>Lieferumfang</b>	Mit Klemmleiste für Signalkabel, Drahtführungsplatte, Erdungsbolzen, Erdungsschiene und Belegplan
<b>Ergänzungsbauteile</b>	Zusätzlich zu bestellen: Klemmstutzen, Schlauchstutzen, Erdfüße (2 Stck.)

## Ordering Information:

Katalognummer	Bezeichnung	Referenz
<b>SKV 20</b>		
DE620006374	SKV 20 leer, ohne Erdungsbolzen / ohne Zubehör / Bodentyp B / mit gelbem Deckel	28-000-10400
DE620009899	SKV 20 leer, ohne Erdungsbolzen / mit Zubehör / Bodentyp B / mit gelbem Deckel	28-000-10426
DE620006366	SKV 20 leer, Bodentyp A / mit gelbem Deckel	28-000-00000
DE620030192	SKV 20 Deckel, gelb mit Dichtung	28024-019 25
DE620006465	SKV 20 Käfigzugfederklemme (Doppelstockklemmen) für 20 Adern / mit Erdungsbolzen / Bodentyp B / mit gelbem Deckel	28-020-00400
DE620006473	SKV 20 Anschlussleiste Schraub-Schraub 21-polig, ohne Erdungsbolzen / mit Drahtführungsplatte / Bodentyp B / mit gelbem Deckel	28-021-05400
DE620045489	SKV 20 Käfigzugfederklemme (Reihenleiste) für 6 Adern / Bodentyp B / mit grauem Deckel	28-020-00828
DE620045265	SKV 20 Käfigzugfederklemme (Reihenleiste) für 11 Adern / Bodentyp B / mit grauem Deckel	28-020-00827
DE620040472	SKV 20 Käfigzugfederklemme (Reihenleiste) für 11 Adern / ohne Erdungsbolzen mit Drahtführungsplatte / Bodentyp A / mit gelbem Deckel (Montage von Klemmstutzen nicht möglich)	28-020-00800
UU009334424	SKV 20 Käfigzugfederklemme (Doppelstockleiste) für 20 Adern / Bodentyp B / mit grauem Deckel	28-020-00900
DE620042247	SKV 20 Käfigzugfederklemme (Reihenleiste) für 11 Adern / Bodentyp A / mit grauem Deckel	28-020-00825
UU007830886	SKV 20 Anschlussleiste Schraub-Schraub 21-polig / Bodentyp B / mit grauem Deckel	28-021-5426
<b>SKV 40 / 60</b>		
DE620009931	SKV 40 / 60 leer, mit Erdungsbolzen / mit gelbem Deckel	28-000-28400
DE620010244	SKV 40 Anschlussleiste Schraub-Schraub 2 x 20 +1 Adern / mit Erdungsbolzen / mit gelbem Deckel	28-040-28400
DE620006507	SKV 60 Anschlussleiste Schraub-Schraub 3 x 20 +1 Adern / mit Erdungsbolzen / mit gelbem Deckel	28-060-28400
<b>Zubehör</b>		
DE620006481	Erdfuß 416	28030-500 00
DE620010582	Erdungsbolzen	28179-502 00
DE620006457	Schlauchstutzen Größe 1 (Kabel-Ø 17 mm, Lochabstand 52 mm)	28011-596 00
DE620006408	Klemmstutzen Größe 1 (Kabel-Ø 18 mm, Lochabstand 52 mm)	28008-500 00
DE620006424	Klemmstutzen Größe 2 (Kabel-Ø 35 mm, Lochabstand 68 mm)	28008-501 00
DE620010087	Klemmstutzen Größe 3 (Kabel-Ø 52 mm, Lochabstand 88 mm)	28008-502 00
DE620006432	Blindflansch Größe 1 (Lochabstand 52 mm)	28011-584 00
DE620006440	Blindflansch Größe 2 (Lochabstand 68 mm)	28011-585 00
DE620020516	Bezeichnungstreifen, kurz 104 mm für 21-pol. Anschlussleiste	71156-507 00
DE620020532	Bezeichnungstreifen, lang 178 mm für 41-pol. Anschlussleiste	71156-510 00
DE620020581	Drahtführungsplatte, kurze Bauform für 21-polige Klemmleisten	75111-504 00
DE620020599	Drahtführungsplatte, lange Bauform für 41-polige Klemmleisten	75111-505 00
DE620020573	Anschlussleiste 21-polig Schraub-Schraub	75101-638 00
DE620005079	Anschlussleiste 41-polig Schraub-Schraub	75101-639 00
DE620020482	Anschlussleiste 41-polig Schraub-Löt	71101-645 00



Corning Optical Communications GmbH & Co. KG • Leipziger Strasse 121 • 10117 Berlin, GERMANY  
 +00 800 2676 4641 • FAX: +49 30 5303 2335 • [www.corning.com/opcomm/emea/de](http://www.corning.com/opcomm/emea/de)

Corning Optical Communications behält sich das Recht vor, ohne vorherige Ankündigung, Eigenschaften und Spezifikationen von Corning Optical Communications' Produkten zu verbessern, zu erweitern und zu modifizieren. Eine komplette Liste aller Marken von Corning finden Sie unter [www.corning.com/opcomm/trademarks](http://www.corning.com/opcomm/trademarks). Alle anderen Marken sind Eigentum ihrer jeweiligen Inhaber. Corning Optical Communications ist ISO 9001-zertifiziert. © 2019, 2021 Corning Optical Communications. Alle Rechte vorbehalten. CRR-1268-A4-DE / Juni 2021