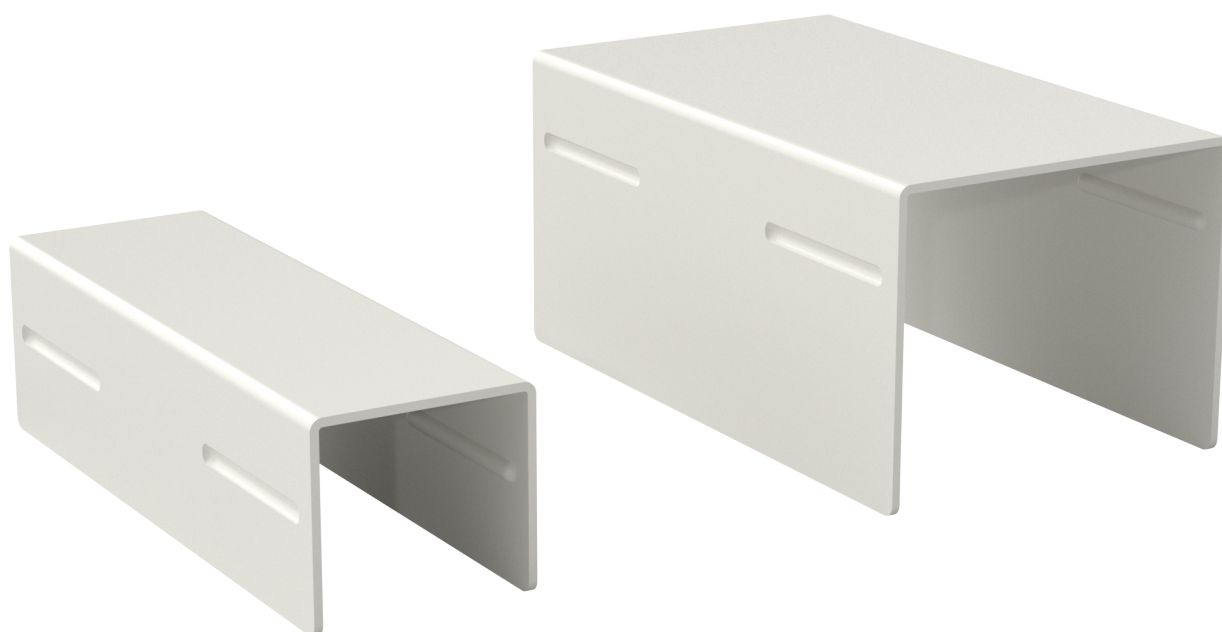


Verbinder

Verwendungszweck

Der Verbinder wird eingesetzt, wenn eine Verbindung des Kabelkanals erforderlich ist. Bei Verwendung des Verbinders entstehen keine sichtbaren Öffnungen im Kanal.



Merkmale und Ausführung

- Einfaches Aufstecken auf die zu verbindenden Kanäle
- Verbindung eines Kabelkanals ohne sichtbar verbleibende Öffnungen

Technische Daten

Klimabereich

Einsatz in trockenen oder feuchten Räumen ohne Betauung.

- Temperaturbereich bei Lagerung.....-25 °C bis +70 °C
- Temperaturbereich bei Betrieb.....-5 °C bis +60 °C

Mechanische Daten

- Material.....Stahl verzinkt
- Oberfläche..... Pulverlackbeschichtung
- Farbe..... RAL 9016 (verkehrsweiß)
- Materialstärke.....0,6 mm

Sicherheit

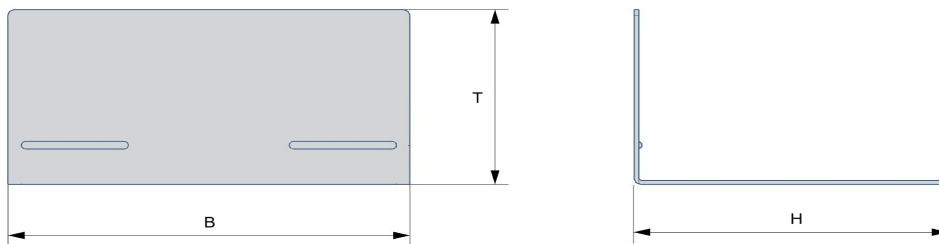
- Schlagzähigkeit.....5 J
- IP-Klasse gemäß DIN EN 60529.....IP30
- Stoßfestigkeit.....IK07

Umwelt

- RoHS-konform.....Ja
- REACH-konform.....Ja
- Halogenfrei.....Ja

Abmessung

Maßzeichnung



Typenübersicht

Artikelnummer	Höhe H (mm)	Breite B (mm)	Tiefe T (mm)
128150	17,5	55	16,5
128157	31,5	55	26,5