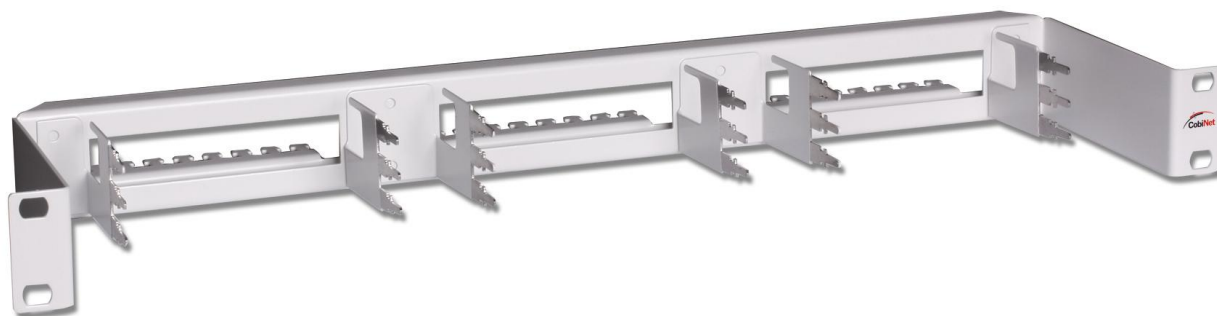


LSA-HD®-Rangierverteiler 19" 1 HE

Verwendungszweck

Der LSA-HD®-Rangierverteiler 19" dient zum Aufbau von Fernmeldeverteilern innerhalb von 19"-Ebenen. Er kann mit LSA-HD®-Anschluss-, LSA-HD®-Trenn- und LSA-HD®-Erddrahtleisten bestückt werden.



Merkmale und Ausführung

- Rückseitige Zugentlastung der Kabel
- Erdungsbolzen M6
- Mantelkeilklemme für Schirmleiteranschluss
- Farbe.....RAL 7035 (lichtgrau)
- Zum Rangierdrahtmanagement wird zusätzlich ein Rangierdrahtführungsbügel empfohlen (Art.-Nr. 1008 5000)

Technische Daten

Kapazität

- LSA-HD-Module.....3x3 Stück

Mechanische Daten für Gehäuse

- Material..... Stahlblech
- Rastermaß LSA-HD-Module..... 13,5 mm
- Maße
 - Breite..... 19" (483 mm)
 - Höhe..... 1 HE (44 mm)
 - Tiefe..... 144 mm
- Gewicht..... 0,7 kg