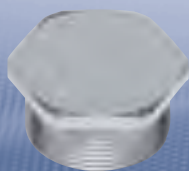


Technische Daten

Ex-d Leitungseinführungen Metallausführung Reduzierungen Schraubverschluss Adapter ISO-NPT	
Kennzeichnung nach 94/9/EG	II 2 G Ex e II / Ex d IIC / II 2 D Ex tD
EG-Baumusterprüfbescheinigung	LCIE 98 ATEX 0001 U
zulässige Umgebungstemperatur	-40 °C bis +100 °C
Schutzart nach EN 60529	IP66 / IP68 - 10 bar
Gehäusematerial	Messing vernickelt (Edelstahl, Bronze, Messing natur optional)

Bitte verwenden Sie Dichtungsringe (siehe Seite 8.18).


Schraubverschluss
Bestellangaben

Gewinde 1 (male)	A mm	L mm	E mm	Bestell-Nr.
Schraubverschluss mit ISO-Gewinde, MsNi				
M12 x 1,5	14	2,8	15	CAP 190 124
M16 x 1,5	18	3,0	15	CAP 190 164
M20 x 1,5	23	3,0	15	CAP 190 204
M25 x 1,5	28	3,5	15	CAP 190 254
M32 x 1,5	36	4,0	15	CAP 190 324
M40 x 1,5	44	4,0	15	CAP 190 404
M50 x 1,5	54	5,0	16	CAP 190 504
M63 x 1,5	67	5,5	17	CAP 190 634

Schraubverschluss mit NPT-Gewinde, MsNi				
1/4 "	14	2,8	12	CAP 190 194
3/8 "	18	2,8	12	CAP 190 294
1/2 "	22	3,0	16	CAP 190 394
3/4 "	28	3,0	16	CAP 190 494
1 "	36	3,5	20	CAP 190 594
1 " 1/4	44	4,0	20	CAP 190 694
1 " 1/2	50	5,0	20	CAP 190 794
2 "	64	5,5	20	CAP 190 894
2 " 1/2	75	6,0	28	CAP 190 994
3 "	90	8,0	30	CAP 191 094
3 " 1/2	110	10,0	32	CAP 191 194
4 "	120	11,0	32	CAP 191 294

Bitte verwenden Sie Dichtungsringe (siehe Seite 8.18).