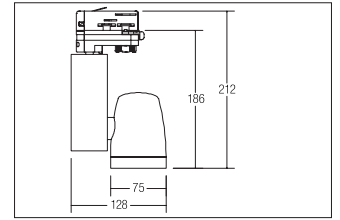


LED-Schiensenstrahler

Artikel-Nr. 12019073



LED-Schiensenstrahler, weiß. Ausführung in kompakter Bauform für die harmonische Implementierung in stimmige, architektonische Raumkonzepte.

Inkl. Betriebsgerät, schaltbar.

Leuchte mit Euroadapter für Standard-3-Phasen-Schiensens,

Wärmeableitung passiv (ohne Lüfter), Gewicht: 0,65 kg. Fassung: ohne, Montageart: Anbaumontage, Montageort: Deckenmontage, Material: Aluminium / Kunststoff, Schutzart: nach DIN EN 60529: IP20, Schutzklasse: (EN 61140) I, Spannung: 230V AC 50Hz, Leistung: 12W, Anzahl der Leuchtmittel / Fassungen: 1.0 Stk, Lichtstrom: 840lm, Farbtemperatur: 3000K, Lichtfarbe: weiß, Abstrahlwinkel: 38°, Verstellbarkeit: Drehbar und Kopfverstellbar, mit Betriebsgerät, Art der Dimmung: schaltbar, . Diese

Artikel-Nr.	12019073
Preis	135,00 €
Stand:	18.03.2020 23:39

Lichtfarbe	3000 K
Farbe	weiß
Lichtstrom	840 lm
Systemeffizienz	70 lm/W
Abstrahlwinkel	38 °
Anzahl der Leuchtmittel / Fas-1 Stk	
Material	Aluminium / Kunststoff
Leistung	12 W
Leuchtmittel	LED
Farbwiedergabe	CRI > 80
Art der Dimmung	schaltbar
Außendurchmesser	90 mm

Spannung	230V AC 50Hz
Lichtstrom	840 lm
Schutzart	IP20
Schutzklasse	I
Spannungsart	AC
Verstellbarkeit	Drehbar und Kopfverstellbar
Energieeffizienzklasse	A++ bis A
Breite	130 mm
Höhe-Tiefe	155 mm
Schwenkwinkel	270 °
Kopfverstellwinkel	180 °
Schaltungsart sekundärseitig	Parallelschaltung