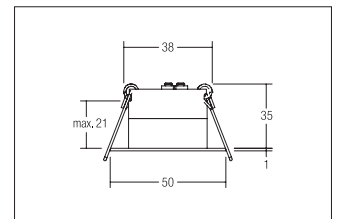
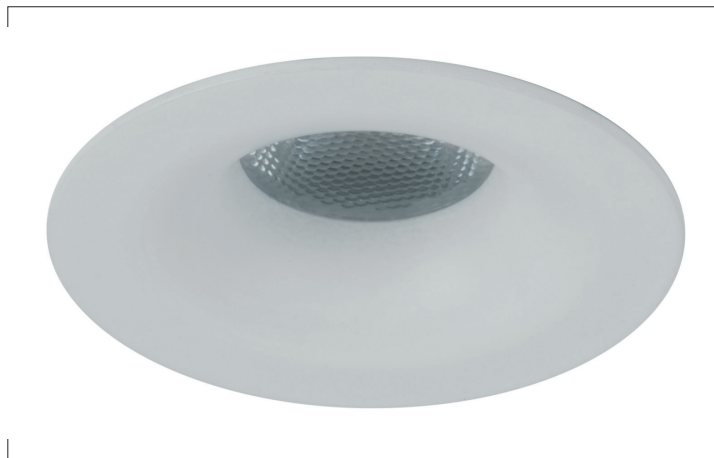


LED-Lichtpunkt, IP44

Artikel-Nr. 12079073

LED-Lichtpunkt IP44, weiß, rund. Ausgeführt in kompakter Bauform für werkzeuglose Schnellmontage zum Deckeneinbau. Fassung: Plug&Play, Montageart: Einbaumontage, Montageort: Deckenmontage, Material: Edelstahl / Aluminium / Kunststoff, Schutzart: nach DIN EN 60529: IP44*, Schutzklasse: (EN 61140) III, Strom: 350 mA, Leistung: 3,3W, Anzahl der Leuchtmittel / Fassungen: 1.0 Stk, Lichtstrom: 160lm, Farbtemperatur: 3000K, Lichtfarbe: weiß, Abstrahlwinkel: 32°, Verstellbarkeit: nicht verstellbar, ohne Betriebsgerät, . Diese Leuchte enthält eingebaute LED-Lampen. Die Lampen können in der Leuchte nicht ausgetauscht werden.

Artikel-Nr.	12079073	Anwendungsbereiche	
Preis	39,90 €	HOME LIVING BÜRO KOMMUNIKATION HOTELLERIE GASTRONOMIE	
Stand:	20.03.2020 01:12		
Lichtfarbe	3000 K	Einbaudurchmesser	38 mm
Farbe	weiß	Einbautiefe	35 mm
Abstrahlwinkel	32 °	Strom	350 mA
Anzahl der Leuchtmittel / Fas-	1 Stk	Lichtstrom	160 lm
Material	Edelstahl / Aluminium / Kunst-	Schutzart	IP44*
Ausführung	Plug&Play	Schutzklasse	III
Leistung	3,3 W	Spannungsart	DC
Leuchtmittel	LED	Verstellbarkeit	nicht verstellbar
Farbwiedergabe	CRI > 80	Energieeffizienzklasse	A++ bis A
Außendurchmesser	50 mm	Schaltungsart sekundärseitig	Reihenschaltung