

1) aktive Fläche, 2) Gehäuse, 3) Poti



Allgemeine Merkmale

Baureihe	D30
Grundnorm	IEC 60947-5-2
Zulassung/Konformität	CE UKCA WEEE

Anzeige/Bedienung

Betriebsspannungsanzeige	nein
Funktionsanzeige	nein

Elektrische Merkmale

Bemessungsbetriebsstrom I_e	300 mA
Bemessungsisolationsspannung U_i	75 V DC
Betriebsspannung U_b	18...35 VDC
Gebrauchskategorie	DC-13
Schaltfrequenz	100 Hz
Spannungsfall statisch max.	1.5 V

Elektrischer Anschluss

Anschluss	M8x1-Stecker, 3-polig
Anzahl Pins	3
Kabellänge L	1.5 m
Kurzschlusschutz	ja
Verpolungssicher	ja

Erfassungsbereich/Messbereich

Hysteresis H max. (% von Sr)	10.0 %
Realschaltabstand Sr	15 mm
Temperaturdrift max. (% von Sr)	20 % [-5...55 °C]
Wiederholgenauigkeit max. (% von Sr)	2.0 %

Material

Aktive Fläche, Material	POM
Gehäusematerial	Edelstahl (1.4305)
Mantelmaterial	PUR

Mechanische Merkmale

Abmessung	Ø 30 x 10 mm
Baugröße	D30.0
Einbau	bündig einbaubar

Schnittstelle

Schaltausgang	NPN Öffner (NC)
---------------	-----------------

Umgebungsbedingungen

Schutzart	IP64
Umgebungstemperatur	5...55 °C

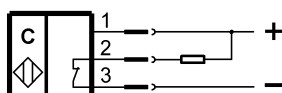
Zusatztext

Das Poti hat keinen festen Anschlag, sondern kann endlos gedreht werden, ohne etwas zu zerstören. Wird keine Änderung am Schaltsignal festgestellt, sollte das Poti soweit vor oder zurück gedreht werden, bis ein Signalwechsel am Ausgang stattfindet.

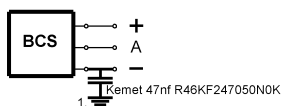
Connector Drawings



Wiring Diagrams (Schematic)



Installation remarks



1) Maschinenerde