

## socle de connecteur mural - avec calotte de fermeture



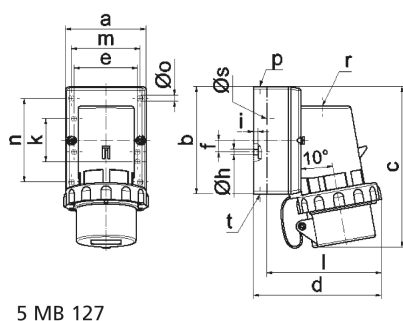
| Description de l'article             |                             |
|--------------------------------------|-----------------------------|
| Référence                            | 24025                       |
| EAN                                  | 4024941240253               |
| Groupe de produits                   | socle de connecteur saillie |
| Intensité                            | 32A                         |
| Nombre de pôles                      | 4p                          |
| Disposition des phases               | 3P+PE                       |
| Emplacement du contact de protection | 7h                          |
| Tension                              | 480 à 500V                  |
| Fréquence                            | 50 et 60Hz                  |

| Description de l'article         |  |
|----------------------------------|--|
| Indice de protection             | IP67   |
| Code couleur                     | noir   |
| Couleur de l'appareil            | collet noir RAL 9005, calotte de ferm. gris RAL 7035, anneau baïonnette gris RAL7035, partie inf. gris RAL 7035, partie sup. gris RAL 7035 |
| Connectique                      | avec borne à vis   |
| Section maximale des conducteurs | 6,0 mm <sup>2</sup>  |
| Entrée de câble                  | 1xM25 en haut  |
| Hauteur de l'appareil en mm      | 148mm  |
| Largeur de l'appareil en mm      | 94mm   |
| Profondeur de l'appareil en mm   | 121mm  |
| Dimensions du boîtier            | 75x90 mm (HxL)   |
| Matériau du boîtier              | polyamide  |
| Contacts                         | le porte-contacts est en polyamide, les contacts sont en laiton nickelé  |

| Autres caractéristiques techniques |  |
|------------------------------------|--|
|                                    | L'entrée de câble est ouverte une fois en haut et fermée une fois derrière |
|                                    | Avec calotte de fermeture  |

| Données logistiques |                 |
|---------------------|-----------------|
| Poids unitaire      | 0.388 Kg / null |
| Type d'emballage    | null            |

| Données logistiques |               |
|---------------------|---------------|
| Contenu             | 1 ST          |
| EAN                 | 4024941240253 |
| Longueur            | 121 mm        |
| Largeur             | 94 mm         |
| Hauteur             | 148 mm        |
| Poids               | 0,389 kg      |
| Volume              | 1 683,352 ccm |
| Type d'emballage    | null          |
| Contenu             | 10 ST         |
| EAN                 | 4024941832892 |
| Longueur            | 330 mm        |
| Largeur             | 216 mm        |
| Hauteur             | 260 mm        |
| Poids               | 4,106 kg      |
| Volume              | 17 062,5 ccm  |



| Ampere  | 16      | 16      | 16    | 32    | 32    | 32    |
|---------|---------|---------|-------|-------|-------|-------|
| Polzahl | 3       | 4       | 5     | 3     | 4     | 5     |
| a       | 64,0    | 75,0    | 84,0  | 90,0  | 90,0  | 90,0  |
| b       | 87,0    | 100,0   | 84,0  | 75,0  | 75,0  | 75,0  |
| c       | 137,0   | 151,0   | 137,0 | 147,0 | 147,0 | 148,0 |
| d       | 112,0   | 119,0   | -     | 122,0 | 122,0 | 123,0 |
| e       | 51,0    | 59,0    | -     | -     | -     | -     |
| f       | -       | 11,0    | -     | -     | -     | -     |
| h ø     | 4,1     | 5,1     | -     | -     | -     | -     |
| i       | 4,5     | 4,5     | -     | -     | -     | -     |
| k       | 40,0    | -       | -     | -     | -     | -     |
| l       | -       | -       | 111,0 | -     | -     | -     |
| m       | -       | -       | 64,0  | 78,0  | 78,0  | 78,0  |
| n       | -       | -       | 64,0  | 45,0  | 45,0  | 45,0  |
| o ø     | -       | -       | 5,5   | 5,5   | 5,5   | 5,5   |
| p       | M20     | M20     | -     | -     | -     | -     |
| r       | -       | -       | M20   | M25   | M25   | M25   |
| s ø     | -       | -       | 23,0  | 29,0  | 29,0  | 29,0  |
| t       | für M20 | für M20 | -     | -     | -     | -     |