

Wandgerätestecker - 7-polig Gehäusegröße 126x83



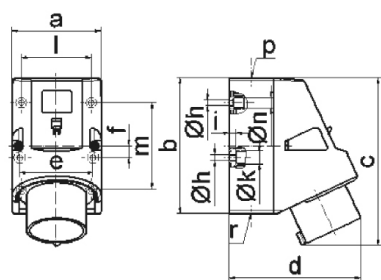
| Artikelbeschreibung | |
|--------------------------|----------------------|
| BALS-Art.-Nr | 24193 |
| EAN | 4024941241939 |
| Produktgruppe | Wandgerätestecker TE |
| Stromstärke | 16A |
| Polzahl | 7p |
| Anordnung der Phasen | 6P+PE |
| Lage des Schutzkontaktes | 9h |
| Spannung | 230V~ |
| Frequenz | 50/60Hz |

| Artikelbeschreibung | |
|-----------------------------|---|
| Schutzart | IP44 |
| Kennfarbe | blau |
| Gerätefarbe | Kragen blau RAL 5015, Gehäuseunterteil grau RAL 7035, Gehäuseoberteil grau RAL 7035 |
| Anschluss technik | mit Schraubklemme |
| Maximaler Leiterquerschnitt | 2,5 qmm |
| Kabeleinführung | 1xM25 oben, 2xM25 unten |
| Geräte-Höhe | 156mm |
| Geräte-Breite | 83mm |
| Geräte-Tiefe | 123mm |
| Gehäusegrösse | 126x83 mm (HxB) |
| Gehäusematerial | Polyamid |
| Kontakte | der Kontaktträger ist aus hochwärmebeständigem Material, die Kontakte sind Messing vernickelt |

| sonstige technische Eigenschaften | |
|-----------------------------------|---|
| | Die Leitungseinführung ist einmal oben offen und zweimal unten verschlossen |
| | Das Gehäuseunterteil ist um 180° drehbar |
| | Im Gehäuseboden befinden sich 4 Befestigungsbohrungen zum Ausbrechen |

| Logistikdaten | |
|---------------|------------------|
| Einzelgewicht | 0.341 kg / Stück |

| Logistikdaten | |
|----------------|---------------|
| Verpackungsart | Tüte |
| Inhaltsmenge | 1 ST |
| EAN | 4024941241939 |
| Länge | 123 mm |
| Breite | 83 mm |
| Höhe | 156 mm |
| Gewicht | 0.342 kg |
| Volumen | 1'592.604 ccm |
| Verpackungsart | Karton |
| Inhaltsmenge | 10 ST |
| EAN | 4024941822831 |
| Länge | 330 mm |
| Breite | 216 mm |
| Höhe | 260 mm |
| Gewicht | 3.636 kg |
| Volumen | 17'062.5 ccm |



5 MB 185

| | | | | | | | |
|----------------|---------|---------|--|--|--|--|--|
| Ampere | 16 | 32 | | | | | |
| Polzahl | 7 | 7 | | | | | |
| a | 83,0 | 83,0 | | | | | |
| b | 126,0 | 126,0 | | | | | |
| c | 155,5 | 166,0 | | | | | |
| d | 122,0 | 130,0 | | | | | |
| e | 68,0 | 68,0 | | | | | |
| f | 11,0 | 11,0 | | | | | |
| h ø | 5,5 | 5,5 | | | | | |
| i | 6,5 | 6,5 | | | | | |
| k ø | 12,0 | 12,0 | | | | | |
| l | 65,0 | 65,0 | | | | | |
| m | 80,0 | 80,0 | | | | | |
| n ø | 10,0 | 10,0 | | | | | |
| p | M25 | M25 | | | | | |
| r | 2 x M25 | 2 x M25 | | | | | |
| Leiter mm² min | 1 | 2,5 | | | | | |
| Leiter mm² max | 2,5 | 6 | | | | | |