

socle de connecteur mural - 7 pôles, dimensions du boîtier 126c83

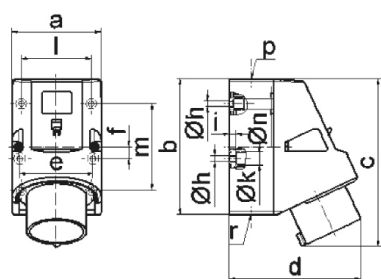


| Description de l'article | |
|--------------------------------------|------------------------------|
| Référence | 24193 |
| EAN | 4024941241939 |
| Groupe de produits | socle de connecteur mural TE |
| Intensité | 16A |
| Nombre de pôles | 7p |
| Disposition des phases | 6P+PE |
| Emplacement du contact de protection | 9h |
| Tension | 230V |

| Description de l'article | |
|----------------------------------|---|
| Fréquence | 50 et 60Hz |
| Indice de protection | IP44 |
| Code couleur | bleu |
| Couleur de l'appareil | collet bleu RAL 5015, partie inf. gris RAL 7035, partie sup. gris RAL 7035 |
| Connectique | avec borne à vis |
| Section maximale des conducteurs | 2,5 mm ² |
| Entrée de câble | 1xM25 en haut, 2xM25 en bas |
| Hauteur de l'appareil en mm | 156mm |
| Largeur de l'appareil en mm | 83mm |
| Profondeur de l'appareil en mm | 123mm |
| Dimensions du boîtier | 126x83 mm (HxL) |
| Matériau du boîtier | polyamide |
| Contacts | le porte-contacts est en matériau résistant à la chaleur, les contacts sont en laiton nickelé |

| Autres caractéristiques techniques | |
|------------------------------------|---|
| | L'entrée de câble est ouverte une fois en haut et fermée deux fois en bas |
| | La partie inférieure du boîtier peut être pivotée de 180° |
| | 4 trous de fixation défonçables se trouvent dans le fond du boîtier |

| Données logistiques | |
|---------------------|-----------------|
| Poids unitaire | 0.341 Kg / null |
| Type d'emballage | null |
| Contenu | 1 ST |
| EAN | 4024941241939 |
| Longueur | 123 mm |
| Largeur | 83 mm |
| Hauteur | 156 mm |
| Poids | 0,342 kg |
| Volume | 1 592,604 ccm |
| Type d'emballage | null |
| Contenu | 10 ST |
| EAN | 4024941822831 |
| Longueur | 330 mm |
| Largeur | 216 mm |
| Hauteur | 260 mm |
| Poids | 3,636 kg |
| Volume | 17 062,5 ccm |



5 MB 185

| Ampere | 16 | 32 | | | | | |
|----------------|---------|---------|--|--|--|--|--|
| Polzahl | 7 | 7 | | | | | |
| a | 83,0 | 83,0 | | | | | |
| b | 126,0 | 126,0 | | | | | |
| c | 155,5 | 166,0 | | | | | |
| d | 122,0 | 130,0 | | | | | |
| e | 68,0 | 68,0 | | | | | |
| f | 11,0 | 11,0 | | | | | |
| h ø | 5,5 | 5,5 | | | | | |
| i | 6,5 | 6,5 | | | | | |
| k ø | 12,0 | 12,0 | | | | | |
| l | 65,0 | 65,0 | | | | | |
| m | 80,0 | 80,0 | | | | | |
| n ø | 10,0 | 10,0 | | | | | |
| p | M25 | M25 | | | | | |
| r | 2 x M25 | 2 x M25 | | | | | |
| Leiter mm² min | 1 | 2,5 | | | | | |
| Leiter mm² max | 2,5 | 6 | | | | | |