

## Anbaugerätestecker geneigt TN - Flansch 130x120 Befestigung 108x100



Artikelbeschreibung	
BALS-Art.-Nr	27270
EAN	4024941272704
Produktgruppe	Anbaugerätestecker TN geneigt
Stromstärke	125A
Polzahl	4p
Anordnung der Phasen	3P+PE
Lage des Schutzkontaktes	6h
Spannung	380 - 415V~

Artikelbeschreibung	
Frequenz	50/60Hz
VG-Typ-Nr.	VG 96919 BP 033
Schutzart	IP67
Kennfarbe	bronzegrün
Gerätefarbe	Bajonettring bronzegrün RAL 6031-F9, Kragen bronzegrün RAL 6031-F9, Gehäuse bronzegrün RAL 6031-F9
Anschluss technik	Schraubklemmen als Rahmenklemmen
Maximaler Leiterquerschnitt	50,0 qmm
Kabeleinführung	sonstige
Geräte-Höhe	138mm
Geräte-Breite	125mm
Geräte-Tiefe	159mm
Flanschmaß vertikal in mm	130mm
Flanschmaß horizontal in mm	120mm
Bohrlochabstand vertikal in mm	108mm
Bohrlochabstand horizontal in	100mm
Gehäusematerial	Polyamid
Kontakte	der Kontaktträger ist aus hochwärmebeständigem Material, die Kontakte sind Messing vernickelt

Zusätzliche technische Informationen	
	Die Neigung beträgt 10°

**Zusätzliche technische Informationen**

Mit Verschußhaube

**Logistikdaten**

Einzelgewicht	0 kg / Stück
---------------	--------------

Verpackungsart	Tüte
----------------	------

Inhaltsmenge	1 ST
--------------	------

EAN	4024941272704
-----	---------------

Länge	159 mm
-------	--------

Breite	125 mm
--------	--------

Höhe	138 mm
------	--------

Gewicht	0,001 kg
---------	----------

Volumen	2.742,75 ccm
---------	--------------

Verpackungsart	Karton
----------------	--------

Inhaltsmenge	5 ST
--------------	------

EAN	4024941839488
-----	---------------

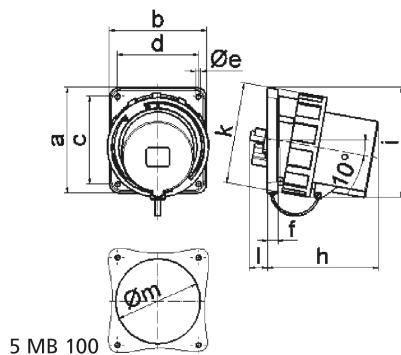
Länge	330 mm
-------	--------

Breite	216 mm
--------	--------

Höhe	260 mm
------	--------

Gewicht	0,226 kg
---------	----------

Volumen	17.062,5 ccm
---------	--------------



Ampere Polzahl	63 3	63 4	63 5	125 3	125 4	125 5
a	107,0	107,0	107,0	130,0	130,0	130,0
b	100,0	100,0	100,0	120,0	120,0	120,0
c	85,0	85,0	85,0	108,0	108,0	108,0
d	77,0	77,0	77,0	100,0	100,0	100,0
e ø	6,5	6,5	6,5	6,5	6,5	6,5
f	12,0	12,0	12,0	13,0	13,0	13,0
h	142,0	142,0	142,0	134,0	134,0	134,0
i	124,0	124,0	124,0	138,0	138,0	138,0
k	113,5	113,5	113,5	126,0	126,0	126,0
l	---	---	---	23,0	23,0	23,0
m ø	---	---	---	105,0	105,0	105,0
Leiter mm² min	6,0	6,0	6,0	16,0	16,0	16,0
Leiter mm² max	16,0	16,0	16,0	50,0	50,0	50,0