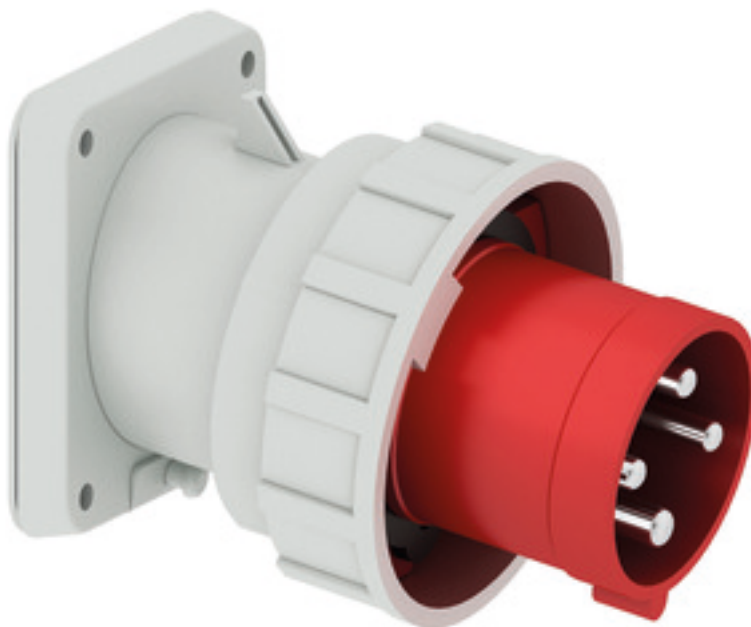


s. connecteur tableau incliné - plastron 107x100 fixation 85x77

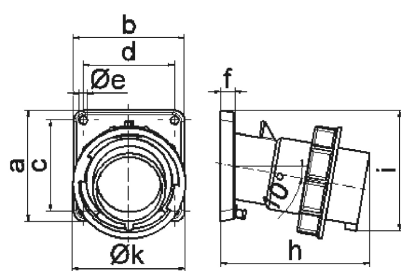


| Description de l'article | |
|--------------------------------------|--|
| Référence | 27011 |
| EAN | 4024941270113 |
| Groupe de produits | socle de connecteur tableau TE incliné |
| Intensité | 63A |
| Nombre de pôles | 4p |
| Disposition des phases | 3P+PE |
| Emplacement du contact de protection | 6h |
| Tension | 380 à 415V |

| Description de l'article | |
|--|---|
| Fréquence | 50 et 60Hz |
| Indice de protection | IP67 |
| Code couleur | rouge |
| Couleur de l'appareil | collet rouge RAL 3000, anneau baïonnette gris RAL7035, boîtier gris RAL 7035 |
| Connectique | bornes à vis en bornes à cage |
| Section maximale des conducteurs | 16,0 mm ² |
| Entrée de câble | autre |
| Hauteur de l'appareil en mm | 131mm |
| Largeur de l'appareil en mm | 113.5mm |
| Profondeur de l'appareil en mm | 153mm |
| Dimension verticale du plastron en mm | 107mm |
| Dimension horizontale du plastron en mm | 100mm |
| Écartement vertical entre les trous de perçage en mm | 85mm |
| Écartement horizontal entre les trous de perçage en mm | 77mm |
| Matériau du boîtier | polyamide |
| Contacts | le porte-contacts est en matériau résistant à la chaleur, les contacts sont en laiton nickelé |

| Autres caractéristiques techniques | |
|------------------------------------|--------------------------|
| | L'inclinaison est de 10° |

| Données logistiques | |
|---------------------|----------------|
| Poids unitaire | 0.64 Kg / null |
| Type d'emballage | null |
| Contenu | 1 ST |
| EAN | 4024941270113 |
| Longueur | 153 mm |
| Largeur | 113,5 mm |
| Hauteur | 131 mm |
| Poids | 0,641 kg |
| Volume | 2 274,881 ccm |
| Type d'emballage | null |
| Contenu | 5 ST |
| EAN | 4024941958967 |
| Longueur | 325 mm |
| Largeur | 217 mm |
| Hauteur | 210 mm |
| Poids | 3,406 kg |
| Volume | 13 588,4 ccm |



5 MB 22

| Ampere Polzahl | 63 3 | 63 4 | 63 5 | | | |
|----------------|---------|---------|---------|--|--|--|
| a | 107,0 | 107,0 | 107,0 | | | |
| b | 100,0 | 100,0 | 100,0 | | | |
| c | 85,0 | 85,0 | 85,0 | | | |
| d | 77,0 | 77,0 | 77,0 | | | |
| e Ø | 6,5 | 6,5 | 6,5 | | | |
| f | 12,0 | 12,0 | 12,0 | | | |
| h | 155,0 | 155,0 | 155,0 | | | |
| i | 118,0 | 118,0 | 118,0 | | | |
| k | 113,5 | 113,5 | 113,5 | | | |
| Leiter mm² min | 6 | 6 | 6 | | | |
| Leiter mm² max | 16 | 16 | 16 | | | |
| | | | | | | |
| | | | | | | |