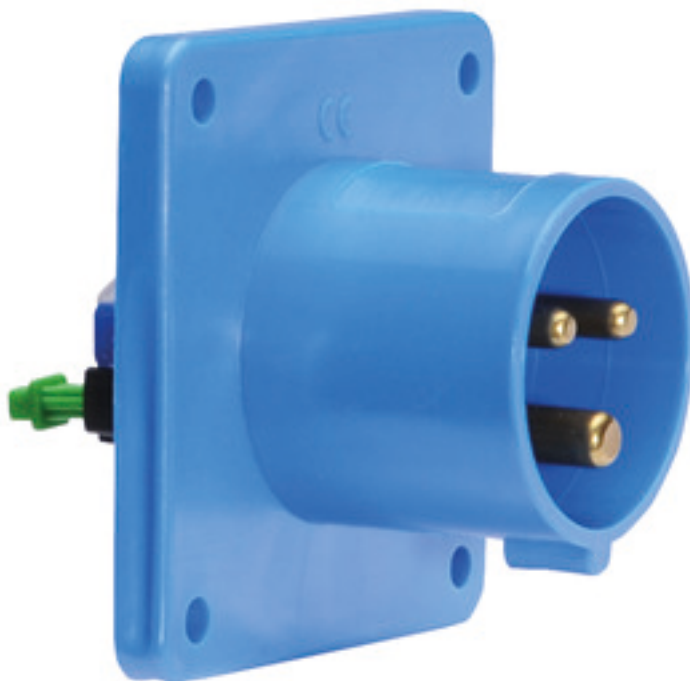


socle connecteur av plastron - plastron 75x75, fixation 60x60

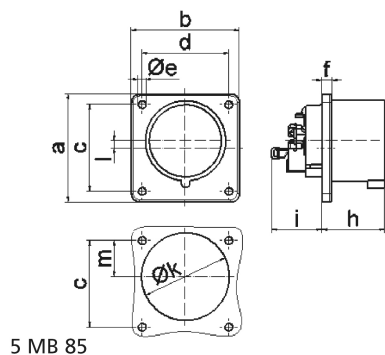


| Description de l'article | |
|--------------------------------------|---|
| Référence | 28111 |
| EAN | 4024941281119 |
| Groupe de produits | socle de connecteur avec plastron Quick-Connect droit |
| Intensité | 16A |
| Nombre de pôles | 3p |
| Disposition des phases | 2P+PE |
| Emplacement du contact de protection | 6h |
| Tension | 200 à 250V |

| Description de l'article | |
|--|---|
| Fréquence | 50 et 60Hz |
| Indice de protection | IP44 |
| Code couleur | bleu |
| Couleur de l'appareil | boîtier bleu RAL 5015 |
| Connectique | technique de connexion à ressort sans vis avec bornes à ressort de traction |
| Section maximale des conducteurs | 2,5 mm ² |
| Entrée de câble | autre |
| Hauteur de l'appareil en mm | 75mm |
| Largeur de l'appareil en mm | 75mm |
| Profondeur de l'appareil en mm | 79mm |
| Dimension verticale du plastron en mm | 75mm |
| Dimension horizontale du plastron en mm | 75mm |
| Écartement vertical entre les trous de perçage en mm | 60mm |
| Écartement horizontal entre les trous de perçage en mm | 60mm |
| Matériau du boîtier | polyamide |
| Contacts | le porte-contacts est en polyamide, les contacts sont en laiton nu |

| Autres caractéristiques techniques | |
|------------------------------------|--|
| | Un ergot de retenue doit être prévu pour l'utilisation de ce socle de connecteur |
| | collet au milieu du plastron |

| Données logistiques | |
|---------------------|----------------|
| Poids unitaire | 0.09 Kg / null |
| Type d'emballage | null |
| Contenu | 1 ST |
| EAN | 4024941281119 |
| Longueur | 79 mm |
| Largeur | 75 mm |
| Hauteur | 75 mm |
| Poids | 0,091 kg |
| Volume | 444,375 ccm |
| Type d'emballage | null |
| Contenu | 10 ST |
| EAN | 4024941958219 |
| Longueur | 248 mm |
| Largeur | 158 mm |
| Hauteur | 123 mm |
| Poids | 0,997 kg |
| Volume | 3 960 ccm |



| Ampere | 16 | 16 | 16 | 32 | 32 | 32 |
|----------------------------|------|------|------|------|------|------|
| Polzahl | 3 | 4 | 5 | 3 | 4 | 5 |
| a | 75,0 | 75,0 | 75,0 | 75,0 | 75,0 | 75,0 |
| b | 75,0 | 75,0 | 75,0 | 75,0 | 75,0 | 75,0 |
| c | 60,0 | 60,0 | 60,0 | 60,0 | 60,0 | 60,0 |
| d | 60,0 | 60,0 | 60,0 | 60,0 | 60,0 | 60,0 |
| e ø | 5,5 | 5,5 | 5,5 | 5,5 | 5,5 | 5,5 |
| f | 7,0 | 7,0 | 7,0 | 7,0 | 7,0 | 7,0 |
| h | 43,0 | 43,0 | 43,0 | 53,0 | 53,0 | 53,0 |
| i | 39,0 | 39,0 | 39,0 | 43,0 | 43,0 | 43,0 |
| k ø | 42,0 | 48,0 | 61,0 | 57,0 | 57,0 | 60,0 |
| l | - | - | 5,0 | 2,0 | 2,0 | - |
| m | 30,0 | 30,0 | 25,0 | 28,0 | 28,0 | 30,0 |
| Leiter mm ² min | 1 | 1 | 1 | 2,5 | 2,5 | 2,5 |
| Leiter mm ² max | 2,5 | 2,5 | 2,5 | 6 | 6 | 6 |