

I-V400w**PEAKLEISTUNGS- UND KENNLINIENANALYSATOR FÜR PV MODULE / STRINGS****NEU!**
bis 15 A

- zur Überprüfung eines Solarmoduls oder eines Strings bis 15 A / 1000 V auf Defekte
- zur Überprüfung der technischen Daten eines PV-Moduls laut Herstellerdatenblatt gemäß EN 60891
- inkl. Speicher und PV-Moduldatenbank

Das **I-V400w** ermöglicht die Ermittlung der Strom-Spannungs-Kennlinie von Photovoltaik-Einzelmodulen als auch von einem Modulstring bis max. 1000 V und 15 A. Durch einfachen Tastendruck werden die aktuelle Leistung (Mpp), die Peakleistung, der Kurzschlussstrom und die Leerlaufspannung auf der Grafik-Anzeige dargestellt sowie auf Standard-Testbedingungen (STC) automatisch umgerechnet. Auch die gemessene und auf STC umgerechnete I-U und Leistungskennlinie werden angezeigt. Aus dem Vergleich zwischen der gemessenen und vorgegebenen Kennlinie des Herstellers (bis zu 35 Module mit deren technischen Daten können gleichzeitig in der Moduldatenbank des **I-V400w** hinterlegt werden) lassen sich sofort Rückschlüsse auf den aktuellen Qualitätszustand der PV-Module schließen. Die Messdaten und die Kennlinie können nach der Messung mit 3 Referenznummern (Anlage, String, Modulnummer) und Textkommentar im **I-V400w** abgespeichert und über die optisch isolierte Schnittstelle oder per W-Lan auf den PC übertragen und zur weiteren Bearbeitung (Protokoll) ausgewertet werden.

Das **I-V400w** verfügt über eine Datenbank mit den Kenndaten der gängigsten PV Module. Diese Datenbank kann jederzeit durch den Anwender direkt als auch über die PC Schnittstelle mit der TOPVIEW* Software erweitert bzw. aktualisiert werden.

Folgende Messwerte werden direkt auf dem Bildschirm des I-V400w angezeigt:

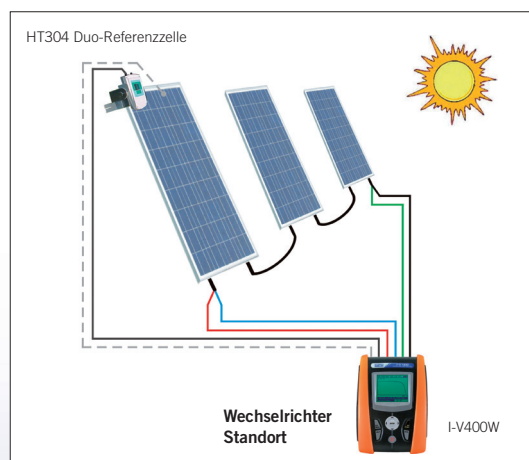
- Peakleistung (bei STC) und die aktuell gemessene Leistung (MPP)
- Kurzschlussstrom I_{sc} und Leerlaufspannung U_{oc} , sowie I_{mpp} und U_{mpp}
- Füllfaktor FF in %
- eine grafische Darstellung der I-U und PWR Kennlinie bei OPC und STC
- das Gesamtergebnis der Prüfung OK / NOK



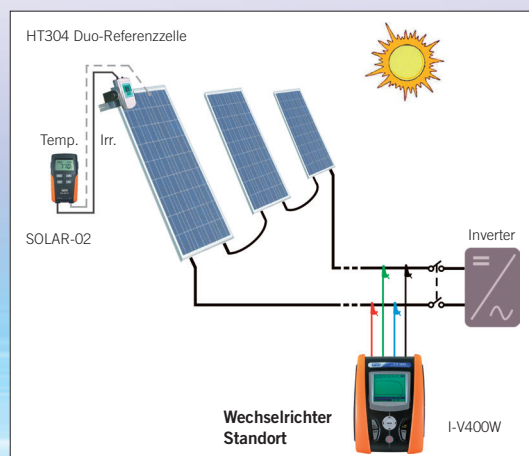
***TOPVIEW Software**
Inklusiv umfangreicher PV-Moduldatenbank (ca. 15.000 Module) mit freundlicher Unterstützung vom Photovoltaik Forum.



ANWENDUNGSVIDEO
ERLEBEN SIE DAS I-V400 IN AKTION
www.ht-instruments.de/video/I-V400

I-V400w**€ 3.095,00**

Anschluss I-V400w direkt an HT304



Anschluss I-V400w an HT304 über externen Datenlogger SOLAR-02

TECHNISCHE DATEN

FUNKTION	MESSBEREICH	AUFLÖSUNG	GENAUIGKEIT
Spannung VDC (Ausführung der Messung erst ab VDC > 15 V)	2.0 ± 999.9 V	0.1 V	±(1.0 % rdg + 2 dgt)
Strom IDC	0.10 ± 15.00 A	0.01 A	±(1.0 % rdg + 2 dgt)
Leistung (@ Vmpp > 30 V, Impp > 2 A)	50.0 ± 999.9 W	0.1 W	±(1.0 % rdg + 6 dgt)
Ausführung der Messung ab Pmax > 10 W	1000 kW ± 9.999 kW	0.001 kW	
Solare Einstrahlung (mit Referenzzelle HT304)	1.0 mV ± 100.0 mV	0.1 mV	±(1.0 % rdg + 5 dgt)
Temperatur (mit Fühler PT300N)	-20 °C ± 100 °C	0.1 °C	±(0.5 % rdg + 5 dgt)

ALLGEMEINE SPEZIFIKATIONEN

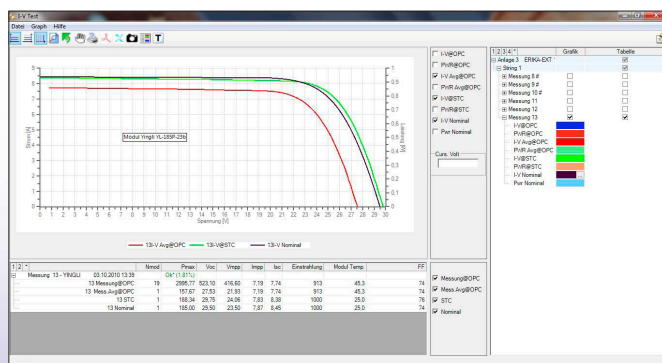
Anzeige:	LCD mit Hintergrundbeleuchtung, 128 x 128 Pixel
Speicher:	256 Kbytes, speicherbare Kurven: > 200
SPANNUNGSVERSORGUNG	
Intern:	6 x 1,5 V alkaline Batterien Typ AA LR06
Auto Power OFF:	nach 5 min ohne Benutzung
MECHANISCHE MERKMALE	
Abmessungen:	235 (H) x 165 (B) x 75 (T) mm
Gewicht:	1,2 kg inkl. Batterien
IP Klasse / Schnittstelle:	IP50 / USB und optisch isoliert
UMGEBUNGSBEDINGUNGEN	
Referenztemperatur:	23 °C ... ±5 °C
Einsatztemperatur / Feuchte:	0 °C ... 40 °C / <80 % RH
Lagertemperatur / Feuchte:	-10 °C ... +60 °C / <80 % RH
NORMENSTANDARD	
Elektrische Sicherheit:	IEC / EN 61010-1
Messungen:	IEC / EN 60891
Isolation/Verschmutzungsgrad:	Klasse 2 (doppelte Isolation) / 2
Überspannungskategorie:	CAT II 1000 V, CAT III 300 V gegen Erde, max. 1000 V zwischen den Eingängen

STANDARD ZUBEHÖR

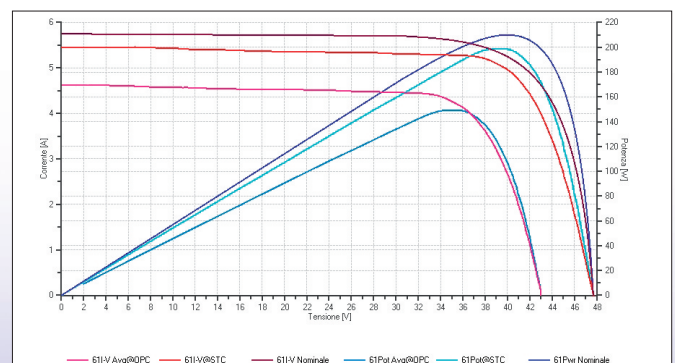
CODE	
VA500	• Geräteschutzkoffer
HT304N	• Duo-Einstrahlungssensor
PT300N	• Temperatursensor
M304	• Inklinometer
KIT-GSC4	• 4 farbige Messleitungen, 4 Krokodilklemmen
KIT-MC3	• KITPV-MC3 Messadapter
KIT-MC4	• KITPV-MC4 Messadapter
C2006	• 6 x Batterien 1,5 V AA
	• USB-Anschlusskabel
	• Messwertspeicher für 200 Messkurven
	• CD-ROM mit TOPVIEW* Auswertsoftware
	• Bedienungsanleitung
	• Kalibrierprotokoll ISO 9000

OPTIONALES ZUBEHÖR

CODE	
KIT-EXT10M	• 4-Leiter Anschlussverlängerung 10 m € 195,00
SOLAR-02	• Externer Datenlogger € 490,00
HT SORTIMO	• Systemkoffer SORTIMO L-Boxx € 75,00



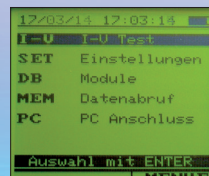
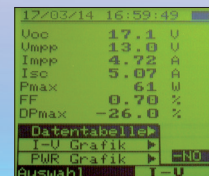
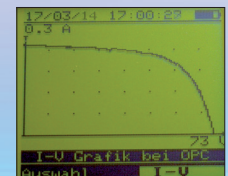
Auswertung der U-I Kennlinie und der Messergebnisse am PC



Auswertung der U-I Kennlinie im Protokoll


HT304N Duo Referenz-
zelle für Einstrahlungs-
messung

SOLAR-02 externer
Datenlogger (optionales
Zubehör)

HT-Sortimo L-Boxx
(optionales Zubehör)

Einfache, klar struktu-
rierte Menüführung,
intuitiv bedienbar, 6
Sprachen stehen zur
Auswahl

Große grafische
Anzeige, alle notwendi-
gen Messwerte können
gleichzeitig abgelesen
werden

Ergebnisse können
sofort grafisch als I-U
Kennlinie dargestellt
werden, inklusive
automatischer Auswer-
tung OK / Nicht OK