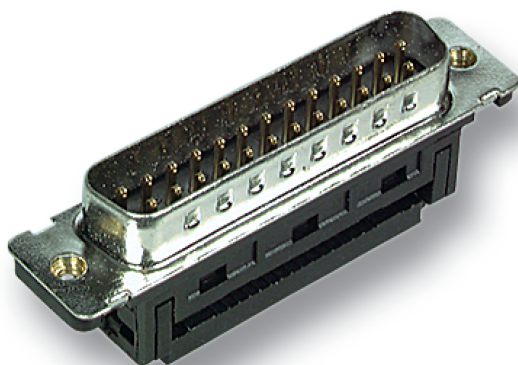


# DATENBLATT

## D-Sub Stecker 25pol. Schneid- Klemme, EDSF 25 LPIII/Z UNC



### Beschreibung

Gütestufe III. UNC Gewinde.  $\geq 50$  Steckzyklen.

### Allgemeine Daten

Ausführung	Stecker
------------	---------

### General data

Anschlussart	sonstige
--------------	----------

### Electrical characteristics

Kontaktausführung	männlich (male)
-------------------	-----------------

### Verfügbare Varianten

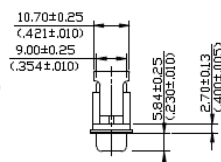
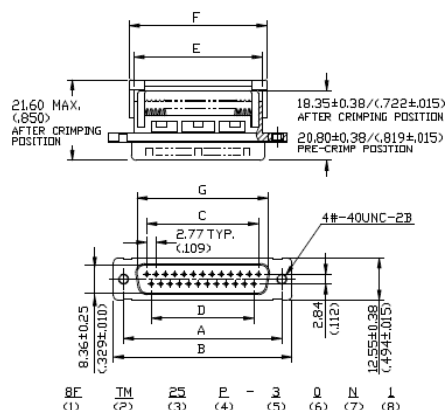
ArtNr.	Bezeichnung	Polzahl	Typ
29065.1	D-Sub Stecker 09pol. Schneid- Klemme, EDSF 09 LPIII/Z UNC	9	EDSF 09 LPIII/Z UNC
29067.1	D-Sub Stecker 25pol. Schneid- Klemme, EDSF 25 LPIII/Z UNC	25	EDSF 25 LPIII/Z UNC

### Zeichnungen

Dieses Datenblatt wurde maschinell am 24-02-2025 erzeugt. Technische Änderungen vorbehalten.

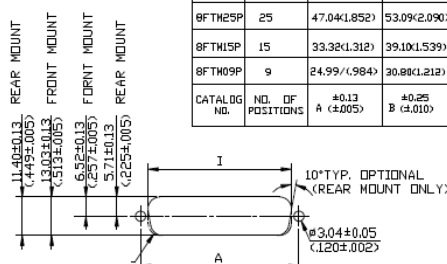
# DATENBLATT

## D-Sub Stecker 25pol. Schneid- Klemme, EDSF 25 LPIII/Z UNC



SPECIFICATION :  
 CURRENT RATING : 1 AMP.  
 INSULATOR RESISTANCE : 1000 M $\Omega$  MIN. (AT 500 V DC)  
 DIELECTRIC WITHSTANDING VOLTAGE : AC 500 V MIN. (FOR 1 MINUTE)  
 OPERATING TEMPERATURE : -55°C TO 105°C  
 CONTACT RESISTANCE : 15m $\Omega$  MAX.  
 INSULATOR MATERIAL : PBT WITH GLASS-FIBER REINFORCED UL 94V-0  
 CONTACT MATERIAL : BRASS  
 CONTACT PLATING : GOLD OVER NICKEL  
 WIRE SIZE : AWG 26 & 28 STRANDED , 1.27mm CONDUCTOR CENTRE FLAT CABLE

8FTW37P	37	63.50(2.500)	69.40(2.732)	49.86(1.963)	47.09(1.854)	54.60(2.150)	57.10(2.248)
8FTW25P	25	47.04(1.852)	53.09(2.090)	33.24(1.309)	30.47(1.200)	38.14(1.502)	40.90(1.610)
8FTW15P	15	33.32(1.312)	39.10(1.539)	19.39(.763)	16.62(.654)	24.00(.945)	26.60(1.047)
8FTW09P	9	24.99(.984)	30.80(1.212)	11.08(.436)	8.31(.327)	16.10(.634)	18.60(.732)
CATALOG NO.	NO. OF POSITIONS	A $\pm 0.13$ ( $\pm 0.05$ )	B $\pm 0.25$ ( $\pm 0.10$ )	C $\pm 0.13$ ( $\pm 0.05$ )	D $\pm 0.13$ ( $\pm 0.05$ )	E $\pm 0.25$ ( $\pm 0.10$ )	F $\pm 0.25$ ( $\pm 0.10$ )



55.45(2.183)	59.08(2.326)	60.73(2.391)
38.96(1.534)	42.52(1.674)	44.27(1.743)
25.23(0.994)	28.80(1.134)	30.53(1.202)
16.92(.666)	20.47(.806)	22.20(.874)
G $\pm 0.25$ ( $\pm 0.10$ )	H $\pm 0.13$ ( $\pm 0.05$ ) REAR MOUNTING	I $\pm 0.13$ ( $\pm 0.05$ ) FRONT MOUNTING

Dieses Datenblatt wurde maschinell am 24-02-2025 erzeugt. Technische Änderungen vorbehalten.