

MegaLine® Connect45 Pro Verteilerfeld

Geschirmt, 24 Ports, Keystone

19" / 1HE / Schwarz RAL 9005

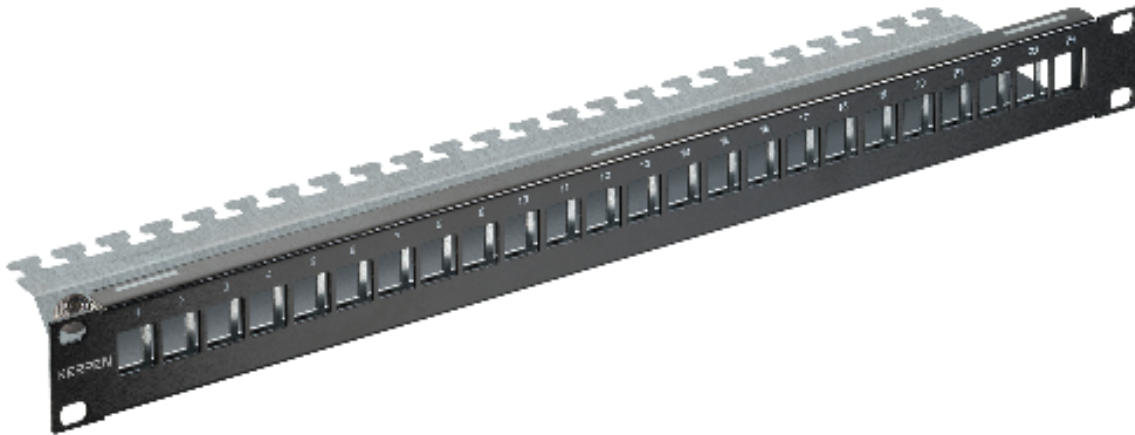


Abbildung ähnlich

Beschreibung

19" Verteilerfeld für den Einbau von bis zu 24 MegaLine® Connect45 Pro Buchsenmodulen im Keystone Format

Eigenschaften / Anwendungen

Robustes Vollmetall Verteilerfeld.

Für den Einbau in 19" Verteilern.

Konstruktive Eigenschaften

Buchsentyp	MegaLine® Connect45 Pro Keystone Module
PA-Anschlussart	Flachstecker 6,3 mm (DIN 46245), Anschlussbolzen M6 mit Mutter (SW10)

Aufbau

Material (Grundkörper)	Stahlblech
Material (Frontplatte)	Stahlblech, pulverbeschichtet
Frontfarbe	Tiefschwarz RAL 9005
Kabelbefestigung	Mit Kabelbinder

Elektrische Eigenschaften

Temperaturbereich -40 °C - +70 °C

Anschlüsse

Steckgesicht -

Abmessungen

Breite (Zoll)	19 "
Höhe (HE)	1 HE
Breite	483 mm
Höhe	43,7 mm
Tiefe	74 mm

Beschriftung

Beschriftung 1 - 24

Normen, Zertifikate und Approbationen

Verkabelungsnorm	ISO/IEC 11801, EN 50173-1
Chemische Eigenschaften	RoHS- und REACH-konform

MegaLine® Connect45 Pro Verteilerfeld

Geschirmt, 24 Ports, Keystone

19" / 1HE / Schwarz RAI 9005

Kompatibilität

KDA4M5KR1000024 - Buchsenmodul Keystone-
Format Kategorie 6_A

MegaLine® Connect45 Pro Plus Buchsenmodul
Kategorie 6_A

KDA4M5KR1100024 - Buchsenmodul Keystone-Format
Kategorie 6_A

MegaLine® Connect45 Pro Buchsenmodul Kategorie 6_A

Bestückung (max.)	Ports	VPE (Stück)	Bestell-Nr.
24	24	1	KDA4P0K1G010001