

MegaLine® Connect45 Pro Verteilerfeld

Geschirmt, 24 Ports, Keystone

19", 1 HE schwarz

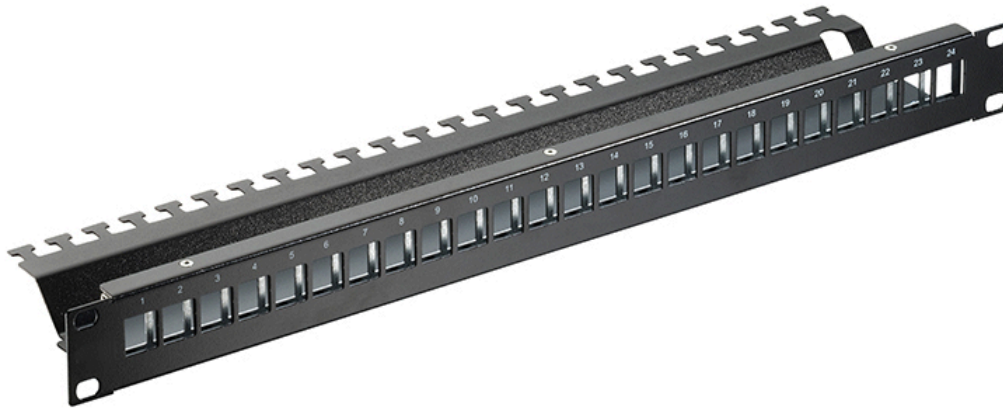


Abbildung ähnlich

Beschreibung

19" Verteilerfeld für den Einbau von bis zu 24 MegaLine® Connect45 Pro Buchsenmodulen im Keystone Format

Eigenschaften / Anwendungen

Robustes Vollmetall Verteilerfeld.
Für den Einbau in 19" Verteilern.

Konstruktive Eigenschaften

Buchsentyp	MegaLine® Connect45 Pro Keystone Module
PA-Anschlussart	Anschlussbolzen M5 mit Mutter (SW8)

Aufbau

Material (Grundkörper)	Stahlblech
Material (Frontplatte)	Stahlblech, pulverbeschichtet
Frontfarbe	Tiefschwarz RAL 9005
Kabelbefestigung	Mit Kabelbinder

Elektrische Eigenschaften

Temperaturbereich -40 °C - +70 °C

Anschlüsse

Steckgesicht -

Abmessungen

Breite (Zoll)	19 "
Höhe (HE)	1 HE
Breite	482,6 mm
Höhe	44,4 mm
Tiefe	102 mm

Beschriftung

Beschriftung 1 - 24

Normen, Zertifikate und Approbationen

Verkabelungsnorm	ISO/IEC 11801, EN 50173-1
Chemische Eigenschaften	RoHS- und REACH-konform

MegaLine® Connect45 Pro Verteilerfeld

Geschirmt, 24 Ports, Keystone

19", 1 HE schwarz

Kompatibilität

- LKD9ZQ010000024 - MegaLine® Connect45 Pro
Buchsenmodul Kategorie 6_A
- LKD9ZQ010040024 - MegaLine® Connect45 Pro Plus
Buchsenmodul Kategorie 6_A

Produktbezeichnung	Bestückung (max.)	Ports	Bestell-Nr.
Geschirmt, 24 Ports, Keystone	24	24	LKD9A5012010000