

# MegaLine<sup>®</sup> Patchkabel geschirmt

## RJ45 - RJ45 - 1,5 m

Kategorie 6<sub>A</sub>, Klasse E<sub>A</sub>, Außenmantel: Halogenfreier flammwidriger Compound (FRNC)

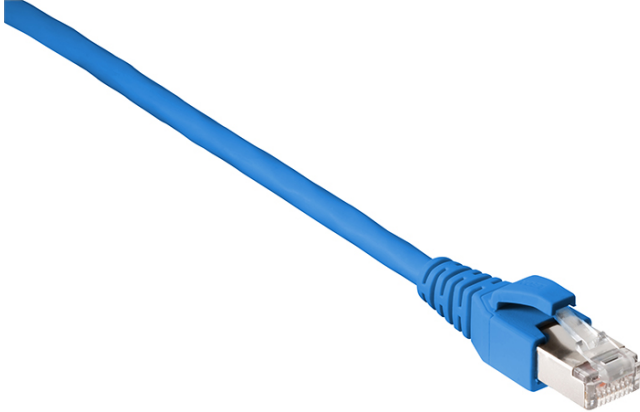


Abbildung ähnlich

### Beschreibung

Das verwendete Kabel ist für Übertragungsraten bis 500 MHz geeignet. Die Paarschirmung und das stark überdeckende Kupfergeflecht gewährleisten hervorragende NEXT- und Rückflusdämpfungswerte. Die Patch- und Anschlusskabel sind auf beiden Seiten mit einem geschirmten RJ45-Stecker und umspritzten Knickschutz versehen.

### Eigenschaften / Anwendungen

IEEE 802.3 10-1000Base-T, 10GBase-T  
 IEEE 802.5 16MB, ISDN, FDDI, ATM  
 IEEE 802.3bt 4PPoE

### Aufbau

Kabeltyp	F6-90 S/FTP Flex
Außenmantel	Halogenfreier flammwidriger Compound (FRNC)
Mantelfarbe	Himmelblau
Farbe Knickschutz	Blau
Kabelmantel	halogenfreier, flammwidriger Compound
Durchmesser - Außenmantel	5,7 mm
Steckertyp A	RJ45
Steckertyp B	RJ45

### Mechanische Eigenschaften (Kabel)

Zugbelastbarkeit	40 N
Biegeradius statisch	5x Außen-Ø
Biegeradius dynamisch	28 mm

# MegaLine<sup>®</sup> Patchkabel geschirmt

## RJ45 - RJ45 - 1,5 m

Kategorie 6<sub>A</sub>, Klasse E<sub>A</sub>, Außenmantel: Halogenfreier flammwidriger Compound (FRNC)

### Elektrische Eigenschaften

Kategorie	6 <sub>A</sub>
Klasse	E <sub>A</sub>
Beschaltung	1:1

### Brandverhalten (Kabel)

Halogenfreiheit	IEC 60754-1, IEC 60754-2
Brandlast	0,39 MJ/m
Brandklasse	Dca

### Thermische Eigenschaften (Kabel)

Transport / Lagerung	-20 °C bis +60 °C
Verlegung	0 °C bis +50 °C
Fest verlegt	-20 °C bis +60 °C

### Normen, Zertifikate und Approbationen

Steckverbindernorm	EN 60603-7
Verkabelungsnorm	ISO/IEC 11801, EN 50173-1
Chemische Eigenschaften	RoHS- und REACH-konform

Bestell-Nr.	Kabellänge (m)	Gewicht ca.	Mantelfarbe
LKD9AA230320000	1,5	0,103	Himmelblau