

MegaLine[®] Patchkabel geschirmt

RJ45 - RJ45 - 10,0 m

Kategorie 6_A, Klasse E_A, Außenmantel: Halogenfreier flammwidriger Compound (FRNC)

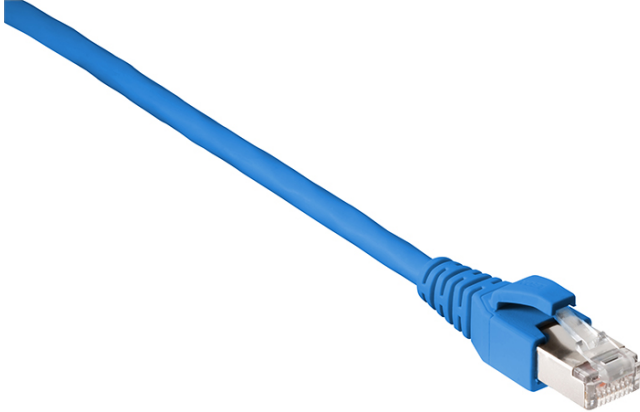


Abbildung ähnlich

Beschreibung

Das verwendete Kabel ist für Übertragungsraten bis 500 MHz geeignet. Die Paarschirmung und das stark überdeckende Kupfergeflecht gewährleisten hervorragende NEXT- und Rückflusdämpfungswerte. Die Patch- und Anschlusskabel sind auf beiden Seiten mit einem geschirmten RJ45-Stecker und umspritzten Knickschutz versehen.

Eigenschaften / Anwendungen

IEEE 802.3 10-1000Base-T, 10GBase-T
 IEEE 802.5 16MB, ISDN, FDDI, ATM
 IEEE 802.3bt 4PPoE

Aufbau

Kabeltyp	F6-90 S/FTP Flex
Außenmantel	Halogenfreier flammwidriger Compound (FRNC)
Mantelfarbe	Himmelblau
Farbe Knickschutz	Blau
Kabelmantel	halogenfreier, flammwidriger Compound
Durchmesser - Außenmantel	5,7 mm
Steckertyp A	RJ45
Steckertyp B	RJ45

Mechanische Eigenschaften (Kabel)

Zugbelastbarkeit	40 N
Biegeradius statisch	5x Außen-Ø
Biegeradius dynamisch	28 mm

MegaLine[®] Patchkabel geschirmt

RJ45 - RJ45 - 10,0 m

Kategorie 6_A, Klasse E_A, Außenmantel: Halogenfreier flammwidriger Compound (FRNC)

Elektrische Eigenschaften

Kategorie	6 _A
Klasse	E _A
Beschaltung	1:1

Brandverhalten (Kabel)

Halogenfreiheit	IEC 60754-1, IEC 60754-2
Brandlast	0,39 MJ/m
Brandklasse	Dca

Thermische Eigenschaften (Kabel)

Transport / Lagerung	-20 °C bis +60 °C
Verlegung	0 °C bis +50 °C
Fest verlegt	-20 °C bis +60 °C

Normen, Zertifikate und Approbationen

Steckverbindernorm	EN 60603-7
Verkabelungsnorm	ISO/IEC 11801, EN 50173-1
Chemische Eigenschaften	RoHS- und REACH-konform

Bestell-Nr.	Kabellänge (m)	Gewicht ca.	Mantelfarbe
LKD9AA230390000	10,0	0,4	Himmelblau