

Pendelleuchte - Diffusor micro-prismatisch - direkt/indirekt strahlend

Stahlblechgehäuse, flacher rechteckiger Querschnitt, sichtbare Bauhöhe 26mm, Stirnseiten aus Stahl; Gehäusefarbe silbergrau/weißaluminium RAL 9006. Lichtverteilung direkt/indirekt strahlend mittels Diffusor micro-prismatisch aus PMMA. Geeignet für Bildschirmarbeitsplätze, rundumtendelnd 65° < 3000 cd/m² nach aktueller Norm DIN-EN 12464-1. Elektrischer Anschluss über integrierte transparente Anschlussleitung 3x0,75mm², Länge 1900mm, Leitungsenden abgemantelt. Benötigtes Zubehör: Y-Seilabhängung für bzw. ohne elektrischem Anschluss sind separat zu bestellen. Empfohlene Pendellänge min. 0,5m.

KENNDATEN

Kategorie	Pendelleuchte
Typ	stail-SHPI/1200-2 LED 4100 840 ET sg RAL 9006
Bestellnummer	60312024195
GTIN (EAN)	4020863309573
Stat. Waren-Nr.	94051190
Prüfzeichen	IP 20, Schutzklasse I, 65° < 3000 cd/m², F, Indoor, CE
Stoßfestigkeitsgrad-IK	IK03
Umgebungstemperatur	ta 25°C
Garantiezeit	5 Jahre
Staatliche Förderprogramme	BEG - Bundesförderung für effiziente Gebäude (gültig nur für Deutschland)

ELEKTROTECHNIK

Betriebsgerät	Elektronischer Treiber (1 Stück)
Systemleistung	26W
Netzspannung	230V/50Hz
LS-Schalter (Einschaltstrom)	13 Stück/B10, 22 Stück/B16, 22 Stück/C10, 37 Stück/C16
Energieeffizienzklasse/Lichtquelle	B

LICHTTECHNIK

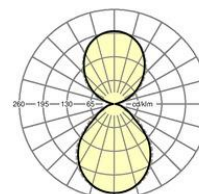
Bestückung	LED, Farbwiedergabe/Lichtfarbe CRI ≥ 80 / 4000K
Farbortoleranz (MacAdam)	3SDCM
Bemessungslichtstrom	4021lm
LED-Lebensdauer	50000h L80/B10 (Tq 25°C)
Leuchten Lichtausbeute	155lm/W
UGR q/l	14.8 / 15.4

MECHANIK

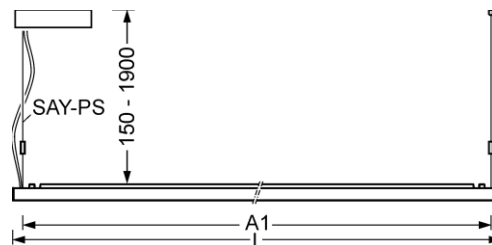
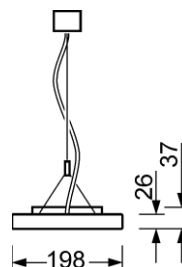
Gehäusefarbe	silbergrau/weißaluminium RAL 9006
Abmessungen (LxBxH)	1240mm x 198mm x 37mm
Gewicht (netto)	4.51kg
Montageart	Pendel-Einzelmontage

Abmessungen

L	1240 mm	Länge
B	198 mm	Breite
H	37 mm	Höhe
A1	1216 mm	Befestigungsabstand Einzelmontage
A2	1279 mm	Befestigungsabstand 1. Leuchte des Lichtbandes
A3	1342 mm	Befestigungsabstand zwischen den Leuchten in Lichtbandanordnung
P min	150 mm	Minimale Pendellänge
P max	1900 mm	Maximale Pendellänge



Referenz	LED 4100lm 840
ηLB	100 %
Φ ↓/↑	51 % / 49 %
UGR q/l	14.8 / 15.4
BAP	65° < 3000cd/m²



DEEP-LINK

<https://www.regiolum.de/de/article/60312024195>