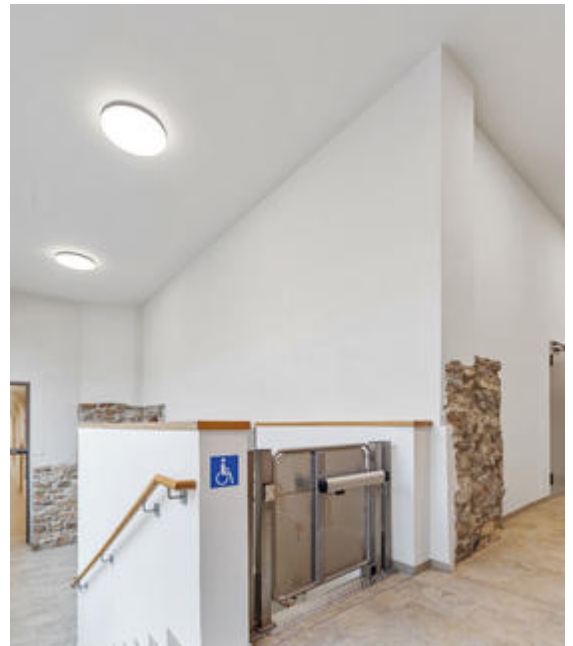


## Basic-X1

Anbauleuchte - Direkt-/ indirektstrahlend

Artikelnummer: BX1ASE-840M-D400



Abbildungen ggf. nur ähnlich, dienen als Orientierung.

Basic-X1. LED. Anbauleuchte für Wand- oder Deckenmontage. Gestufter Leuchtenkörper mit filigran sichtbarer Bauhöhe und minimalistischem Rand. Beleuchtungskörper aus hochwertigem Aluminiumprofil. Oberfläche Radiant Silver. Lichtcharakteristik: Direktstrahlend mit indirekter Lichtkorona. Farbtemperatur: 4000K (Cool White). Farbwiedergabeindex (Ra): >80. Microprismenoptik aus Spezialacrylglas zur Reduktion der Leuchtdichte in Office-Bereichen. UGR<=19. Einfach

schaltbar. DxH (rund). D=400mm. H=55+25mm. Medium-Power-Bestromung. 5740lm. 38W. 3,6kg. Binning initial <= MacAdam 3. IP40. Schutzklasse I. CE-, UKCA Kennzeichnung. ENEC. IK02. 220-240V. 50-60 Hz. RG0 (EN62471). Lichtstromrückgang von max. 0,3%/1.000 Betriebsstunden. Nennausfallrate von max. 0,2%/1.000 Betriebsstunden. L85B10 (tq 25°C) = 50.000h. 5 Jahre Garantie. Hersteller: Lightnet GmbH, nach ISO 9001:2015 zertifiziert

## Basic-X1

Anbauleuchte - Direkt-/ indirektstrahlend

Artikelnummer: BX1ASE-840M-D400

Kunde / Projekt: \_\_\_\_\_

Notiz: \_\_\_\_\_

Produktname	Basic-X1
Leuchtmittel	LED
Installationstyp	Anbauleuchte
Oberfläche	Radiant Silver
Lichtverteilung	Direkt-/ indirektstrahlend
CCT	4000K
Farbwiedergabeindex (Ra)	Ra>80
Optisches System	Microprismenoptik
Steuerung	Einfach schaltbar
Länge L/ Ø D (mm)	D=400mm
Höhe H (mm)	H=55+25mm
Bestromung	Medium-Power
Leuchtenlichtstrom	5740lm
Anschlussleistung	38W
Schutzart	IP40
Prüfzeichen	ENEC
LED-Lebensdauer	L85B10 (tq 25°C) = 50.000h
UGR	UGR<=19
Photometrischer Code	8 40 / 3 3 9
Photobiologische Klasse	RG0 (EN62471)
Indoor/Outdoor	Indoor: ta [ambient] max. 25°C
Gewicht (kg)	3,6kg

