

**Reinraumleuchte/Anbauleuchte - Diffusor micro-prismatisch - direkt strahlend**

Stahlblechgehäuse, rechteckiger Querschnitt; geeignet für den Einsatz in Reinräume und Reinraumbereiche nach DIN 14644-1; gefertigt nach IPA Vorgaben, sowie den Richtlinien der Qualitätssicherung GMP (Good Manufacturing Practice); Gehäusefarbe verkehrsweiß RAL 9016. Lichtverteilung direkt strahlend mittels Diffusor micro-prismatisch aus Acrylglas, mit Aluminiumrahmen natur eloxiert, Lichtfarbe neutralweiß (840) mit sehr guter Farbkonsistenz und hoher Farbwiedergabe Ra>80. Geeignet für Bildschirmarbeitsplätze, rundumblenket 65° < 3000 cd/m² nach aktueller Norm DIN-EN 12464-1. LED Treiber Design integriert. Elektrischer Anschluss und Anschluss der Steuerleitung über 5-polige Anschlussklemme in Steckkontakt-Technik; mit Umschaltkonverter für Notlichtbetrieb auf Anfrage. Zum Abziehen des Scheibenrahmens ist bei prismierten und geeisten Scheiben ein Abzieher beige packt. Geeignet für Luftreinheitsklasse ISO 14644-1 Klasse 2 mit exzellenten bis guten Ergebnissen bzgl. Verstoffwechselbarkeit und chemischer Beständigkeit.

**KENNDATEN**

Kategorie	Reinraumleuchte/Anbauleuchte
Typ	protection IPA-PRAMP/660 IP54 LED 5300 840 DALI2 vw RAL 9016
Bestellnummer	62000016653
GTIN (EAN)	4020863330676
Stat. Waren-Nr.	94051190
Prüfzeichen	IP 54, Schutzklasse I, 65° < 3000 cd/m², F, Reinraum, HACCP DIN10500/Food/IFS/BRC, Indoor, CE
Stoßfestigkeitsgrad-IK	IK03
Umgebungstemperatur	ta 25°C
Besondere Eigenschaften	Ready for IoT
Garanzzeit	5 Jahre
Staatliche Förderprogramme	BEG - Bundesförderung für effiziente Gebäude (gültig nur für Deutschland)

**ELEKTROTECHNIK**

Betriebsgerät	Elektronischer Treiber DALI2 (1 Stück)
Systemleistung	31W
Netzspannung	230V/50Hz
LS-Schalter (Einschaltstrom)	13 Stück/B10, 22 Stück/B16, 21 Stück/C10, 36 Stück/C16
Energieeffizienzklasse/Lichtquelle	B

**LICHTTECHNIK**

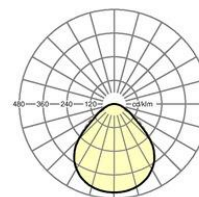
Bestückung	LED, Farbwiedergabe/Lichtfarbe CRI ≥ 80 / 4000K
Farbortoleranz (MacAdam)	3SDCM
Bemessungslichtstrom	5308lm
LED-Lebensdauer	50000h L80/B10 (Tq 25°C)
Leuchten Lichtausbeute	171lm/W
Ausstrahlungswinkel	95° (C0/C90)
UGR q/l	max. 18.4 / 18.8

**MECHANIK**

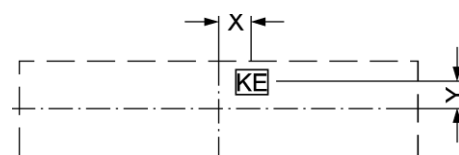
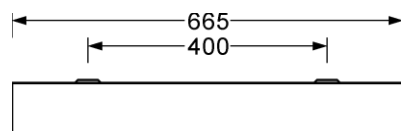
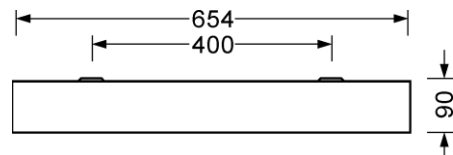
Gehäusefarbe	verkehrsweiß RAL 9016
Abmessungen (LxBxH)	665mm x 654mm x 90mm
Gewicht (netto)	7.9kg
Kabeleinführung KE (X/Y)	0mm/15mm
Montageart	Deckenanbau-Einzelmontage

**Abmessungen**

L	665 mm	Länge
B	654 mm	Breite
H	90 mm	Höhe
A1	400 mm	Befestigungsabstand Einzelmontage
A4	400 mm	Befestigungsabstand (Breite)
X	0 mm	Abstand Kabeleinführung zur Leuchtenmitte auf der X-Achse (längs)
Y	15 mm	Abstand Kabeleinführung zur Leuchtenmitte auf der Y-Achse (quer)



Referenz	LED 5300lm 840
ηLB	100 %
Φ ↓/↑	100 % / 0 %
UGR q/l	18.4 / 18.8
BAP	65° < 3000cd/m²



**DEEP-LINK**