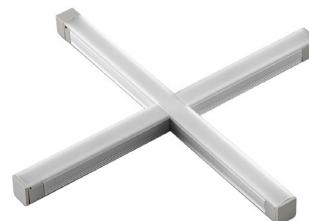


## Produktdatenblatt | Unterbau - Leuchten/Systeme

Artikelnummer:	<b>SLVXS02</b>
Serienname:	<b>BORDO</b>
EAN:	4037293024716
Zolltarif:	94054099900



### Artikelbeschreibung

LED Anbauleuchte ■ alu ■ X-Stück ■ 181mm x 176mm ■ IP20 ■ 24V/DC ■ 3000K ■ 4W ■ 293lm ■ BORDO ■ inkl. 4x Clip + 4x Schraube

Die LED-Anbauleuchte der BORDO-Serie kann nicht nur an der Decke und Wand montiert werden, sondern eignet sich auf Grund der Bauform und der gegebenen MM-Kennzeichnung perfekt als Unterbauleuchte für Möbel. Die Leuchten der BORDO-Serie sind in weiteren Längen und Formen erhältlich, welche mittels Stecksystem beliebig kombiniert werden können. Somit kann eine ganz individuelle Form der Leuchte gestaltet werden. Insgesamt können mit einer Einspeisung bis zu 3m Leuchtenlänge (max. 72W) betrieben werden. Die Befestigung erfolgt mittels mitgelieferten Montageclip aus Kunststoff. Als weiteres Zubehör sind außerdem Stahlplatten für die magnetische Befestigung, Anschlussleitungen in unterschiedlichen Längen, eine flexible Verbindungsleitung, sowie ein Touchdimmer erhältlich. Die Lichtaustrittsfläche hat eine Länge von 170mm x 170mm.

### Technische Spezifikation (ETIM 7)

Schutzklasse	III	Max. Systemleistung (W)	4,00
Breite (mm)	176,00	Bemessungslichtstrom nach IEC 62722-2-1 (lm)	293,00
Anschlussart	sonstige	Lichtfarbe	weiß
Gehäusefarbe	Aluminium	Mit Luftschlitzen	nein
Spannungsart	DC	Art der Verdrahtung	mit Durchgangsverdrahtung
Mit Bewegungsmelder	nein	Bemessungsumgebungstemperatur nach IEC62722-2-1 (°C)	-20,00 bis 45,00
Betriebsgerät	LED-Betriebsgerät spannungsgesteuert	Dimmung 0-10 V	nein
Farbwiedergabeindex CRI	80-89	Dimmung 1-10 V	nein
Mit Lichtsensor	nein	Dimmung DALI	nein
Geeignet für Pendelaufhängung	nein	Dimmung DMX	nein
Polzahl	2,00	Dimmung Potenziometer (geräteintegriert)	nein
Länge (mm)	181,00	Dimmung GPRS	nein
Höhe/Tiefe (mm)	12,00	Dimmung LineSwitch	nein
Werkstoff des Gehäuses	Aluminium	Dimmung herstellerspezifisch	nein
Leuchtmittel	LED nicht austauschbar	Dimmung Netzspannungsmodulation	nein
Geeignet für Lichtbandkonfiguration	nein	Dimmung Phasenabschnitt	nein
Geeignet für Notlicht	nein	Dimmung Phasenanschnitt	nein
Lichtaustritt	direkt	Dimmung programmierbar	nein
Werkstoff der Abdeckung	Kunststoff opal	Dimmung RF	nein
Nennspannung (V)	24,00	Dimmung Sine Wave Reduction	nein
Schutzart (IP)	IP20	Dimmung Touch and Dim	nein
Mit Leuchtmittel	ja	Dimmung Zigbee	nein
Leuchte mit begrenzter Oberflächentemperatur "D-Zeichen"	nein	Dimmung mit Push-button	nein
Abdeckung der Leuchte mit Wärmedämmmaterial möglich	nein	Ohne Dimmfunktion	nein
Geeignet für Wandmontage	ja	Dimmung abhängig vom Betriebsgerät	ja
Geeignet für Einbaumontage	nein	Leuchtenlichtausbeute (lm/W)	73,00
Mit Betriebsgerät	nein	Dimmung DSI	nein
Bildschirmarbeitsplatztauglich nach EN 12464-1	nein	Energieeffizienzklasse des fest eingebauten Leuchtmittels	A++, A+, A (LED)
Geeignet für Anbaumontage	ja	Geeignet für Deckenmontage	ja
Ausstrahlungswinkel	extrem breitstrahlend >80°		
Farbtemperatur (K)	3.000,00		