

Skala Energieeffizienzklasse A++ – E

EEK

A++ - A

CE

IP20

LED

SELV

Spannung:

~230-240V,50-60HZ

Schutzart:

IP 20

nach DIN EN 60598/VDE 0711

Produktbeschreibung

Strahlerkopf Maße 100 x 100 mm, Dicke 31 mm. RIDI LED-Modul mit 9 Stück Highpower-LEDs. Integrierte Kühlung für wartungsfreie Passivkühlung.

Ausführung: Strahlermoduleinsatz KARO zur Montage in Tragschiene VLTM in Kombination mit Geräteträgern VLG... Zusatzmodul VLMF aus Aluminiumprofil, stranggepresst, weiß, silber (-SI) bzw. schwarz (-SW) pulverbeschichtet. Federstahlklammern für die Befestigung an der Tragschiene.

Die Module VLMF können variabel zwischen den Geräteträgern VLG... platziert werden. Elektrischer Adapter zum flexiblen Abgriff der Stromführung in der Tragschiene. Farbliche und optische Codierung zur einfachen Montage. Mechanische Codierung zur Vermeidung von Fehlmontage (Verdrehschutz).

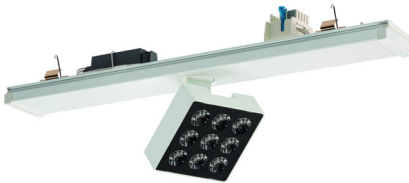
Strahler drehbar montiert an Modul und verdrahtet auf elektrischen Adapter. Für verschiedene Anwendungsgebiete stehen unterschiedliche Optiken zur Verfügung, 46° Flood (-F), 28° Medium (-M), 11° Spot (-S). Strahlerserie im modernen quadratischen Design. Strahlergehäuse quadratisch mit abgerundeten Ecken. Strahlerkopf um 360° drehbar und 110° schwenkbar. RIDI LED-Modul mit Highpower-LEDs und effizienten TIR-Optiken, passiv gekühlt über den Strahlerkopf. Strahlerkopf, Konvertergehäuse und Haltearm aus Aluminiumdruckguss. Oberflächen strukturiert pulverbeschichtet in weiß (ähnlich RAL 9016), silber (ähnlich RAL 9006) oder schwarz (ähnlich RAL 9005). Blende um die Einzel-LEDs pulverbeschichtet schwarz.

Farbwiedergabeindex Ra >= 80, Farbtemperatur 3000 Kelvin (830)

- Elektrische Ausführungen:**
- el. Konv.: Elektronischer Converter für LED, 230 Volt, 0/50-60 Hz, verdrahtet auf elektrischen Adapter mit Phasenwahl über Schiebekontakt. Geeignet für Gleichspannungsbetrieb und den Einsatz in Zentralbatterieanlagen.
- Montage:** Montage an Tragschiene VLTM ... über Federstahlklammern.

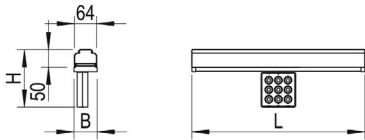
inkl. Leuchtmittel LED

Produktbild



Technische Daten / Abmessungen

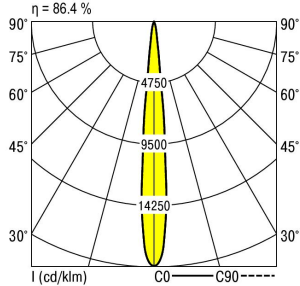
Maße [mm]	
L	500
B	67
H	166
Q	100
Bestückung	9xLED 2,7 W
Gewicht [kg]	1,125



Anzahl Betriebsgeräte	1
Anzahl Betriebsg. an LS B 16A	34
Nennlebensdauer-LED	L80B50
Betriebsdauer [h]	50.000
Umgebungstemp. tq [°C]	25

Lichttechnische Daten

Phi_u [%]	100.0
Phi_o [%]	0.0
LITG/DIN	A 80
UTE	0.86A
Leuchtenlichtstrom [lm]	2160
Leuchtenleistung [W]	26
Leuchteneffizienz [lm/W]	83
Farbortoleranz (initial)	< 3 SDCM
Farbtemperatur [K]	3000
Farbwiedergabeindex Ra	>= 80



Blendungsbewertung nach UGR												
		70	70	50	50	30	70	70	50	50	30	
p-Decke		50	30	50	30	30	50	30	50	30	30	
p-Wände		20	20	20	20	20	20	20	20	20	20	
p-Nutzebene		20	20	20	20	20	20	20	20	20	20	
Raumabmessungen		Blickrichtung quer					Blickrichtung parallel					
X	Y											
2H	2H	3.7	4.1	3.9	4.2	4.3	3.4	3.7	3.5	3.9	4.0	
	3H	4.7	5.0	4.9	5.2	5.4	4.5	4.8	4.7	5.0	5.2	
	4H	5.0	5.3	5.2	5.5	5.7	4.8	5.1	5.0	5.4	5.6	
	6H	5.1	5.4	5.3	5.6	5.9	4.9	5.2	5.1	5.4	5.7	
	8H	5.0	5.4	5.3	5.6	5.9	4.8	5.2	5.1	5.4	5.7	
	12H	5.0	5.3	5.3	5.6	5.9	4.8	5.1	5.1	5.4	5.7	
4H	2H	4.1	4.5	4.4	4.7	4.9	3.8	4.2	4.1	4.4	4.6	
	3H	5.2	5.5	5.5	5.8	6.1	5.0	5.4	5.3	5.6	5.9	
	4H	5.6	5.9	5.9	6.2	6.5	5.4	5.7	5.7	6.0	6.3	
	6H	5.6	5.9	6.0	6.2	6.6	5.5	5.7	5.8	6.1	6.4	
	8H	5.6	5.9	6.0	6.2	6.6	5.4	5.7	5.8	6.0	6.4	
	12H	5.6	5.8	6.0	6.2	6.6	5.4	5.6	5.8	6.0	6.4	
8H	4H	5.6	5.8	6.0	6.2	6.5	5.4	5.7	5.8	6.0	6.4	
	6H	5.7	5.9	6.1	6.3	6.7	5.5	5.7	5.9	6.1	6.5	
	8H	5.7	5.9	6.1	6.3	6.7	5.5	5.7	5.9	6.1	6.5	
	12H	5.6	5.8	6.1	6.2	6.7	5.5	5.6	5.9	6.1	6.5	
12H	4H	5.5	5.8	5.9	6.1	6.5	5.4	5.6	5.8	6.0	6.4	
	6H	5.6	5.8	6.1	6.2	6.7	5.4	5.6	5.9	6.1	6.5	
	8H	5.6	5.8	6.1	6.2	6.7	5.4	5.6	5.9	6.0	6.5	
Korrigierte Blendindizes für einen Gesamtlichtstrom von							2500 lm					