

# Produktinformation SFlow D2-L MLA LED4600-830 ETDD 01

## TOC: 6896051



### Leuchtentyp

LED-Anbauleuchte für Einzel- oder Lichtbandanwendungen.

### Anwendungsbereiche

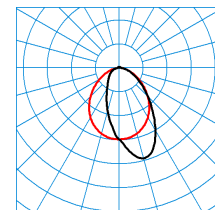
Für die innovative Beleuchtung von Besprechungszonen, Korridoren, repräsentativen Nebenbereichen sowie im Gesundheitsbereich.

### Montagearten

Für Wand- oder Deckenmontage in Innenräumen.

### Optisches System

Optisches System in Micro-Linear-Technology (MLA) mit hocheffizientem Reflektorkamm aus profiliertem Kunststoff mit Diffusorscheibe. Raumseitig flächenbündiger Abschluß und Schutz der LED sowie Minimierung der Punktleuchtdichten. Dezentente seitliche Lichtauskopplung über die gesamte Leuchtenlänge. Mit asymmetrisch breit strahlender Lichtstärkeverteilung.



Datei TX050969  
UGR I = 23.6  
UGR q = 21.9

— c0-c180  
— c90-c270



Farbe	weiß ( ...01)
Gewicht	3,865 kg
Schutzklasse	I
Glühdrahtfestigkeit	650 °C
Schlagfestigkeit	0,2 J
Schutzart	IP20
DIN 5040	A50
$\eta_{LB}$	1,00

### LED-System

LED-System und Leuchtenoptik als Baugruppe werkzeuglos in Leuchtenkörper einzurasten. Baugruppe mit Stahlseil vor Absturz bei Montage gesichert. Leuchtenlichtstrom 4300 lm, Anschlussleistung 35 W, Lichtausbeute der Leuchte 123 lm/W. Lichtfarbe warmweiß, Farbtemperatur 3000 K, Farbwiedergabeindex Ra > 80. Lebensdauer L80(t<sub>q</sub> 25 °C) = 50.000 h.

### Leuchtenkörper

Leuchtenkörper aus Stahlblech, weiß pulverlackiert. Maße (L x B): 1413 mm x 84 mm, Leuchtenhöhe 45 mm. Zulässige Umgebungstemperatur (ta): -20 °C - +25 °C.

### Elektrischer Anschluss

Netzseitiger Anschluß erfolgt mittels Steckklemmen. Elektrische Verbindung der Baugruppen erfolgt selbständig.

### Elektrische Ausführung

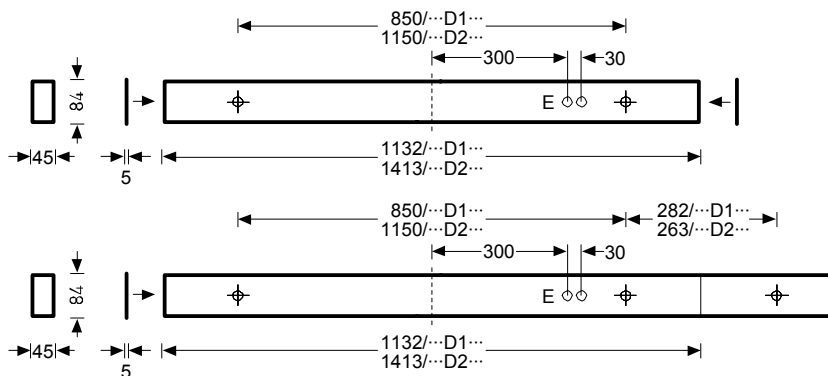
Mit elektronischem Betriebsgerät, digital dimmbar (DALI).

### Zubehöre

Anschlussleitungen, Kopfstücke, Lichtband-Kupplungen, Seilaufhängungen sowie Deckenanschlussdose sind gesondert zu bestellen.

### Ausschreibungstext

LED-Anbauleuchte für Einzel- oder Lichtbandanwendungen. Für Wand- oder Deckenmontage in Innenräumen. Optisches System in Micro-Linear-Technology (MLA) mit hocheffizientem Reflektorkamm aus profiliertem Kunststoff mit Diffusorscheibe. Raumseitig flächenbündiger Abschluß und Schutz der LED sowie Minimierung der Punktleuchtdichten. Dezentente seitliche Lichtauskopplung über die gesamte Leuchtenlänge. Mit asymmetrisch breit strahlender Lichtstärkeverteilung. LED-System und Leuchtenoptik als Baugruppe werkzeuglos in Leuchtenkörper einzurasten. Baugruppe mit Stahlseil vor Absturz bei Montage gesichert. Leuchtenlichtstrom 4300 lm, Anschlussleistung 35 W, Lichtausbeute der Leuchte 123 lm/W. Lichtfarbe warmweiß, Farbtemperatur 3000 K, Farbwiedergabeindex Ra > 80. Lebensdauer L80(t<sub>q</sub> 25 °C) = 50.000 h. Leuchtenkörper aus Stahlblech, weiß pulverlackiert. Maße (L x B): 1413 mm x 84 mm, Leuchtenhöhe 45 mm. Zulässige Umgebungstemperatur (ta): -20 °C - +25 °C. Schutzklasse I, Schutzart IP20, Schlagfestigkeit IK02/0,2 J, Glühdrahtfestigkeit 650 °C. Netzseitiger Anschluß erfolgt mittels Steckklemmen. Elektrische Verbindung der Baugruppen erfolgt selbständig. Mit elektronischem Betriebsgerät, digital dimmbar (DALI).



### Lieferbares Zubehör

TOC:	Artikel
2926500	03630S Sauger
2196600	07690TL Leuchtenraglasche
6892600	SFlow C/D ZLK
6892300	SFlow D/H ZKS 01
6892200	SFlow H ZLK
6921200	SFlow H ZZT direkt 515/1000
6921300	SFlow H ZZT direkt 515/2000
6922100	SFlow H ZZT Direkt 715/1000
6922200	SFlow H ZZT Direkt 715/2000
6817200	SFlow ZBP L2
6822900	SFlow ZDV 515 L2
4691700	ZAE/01 515
4691800	ZAE/03 515
5638900	ZS1P 2000 Seilaufhängung