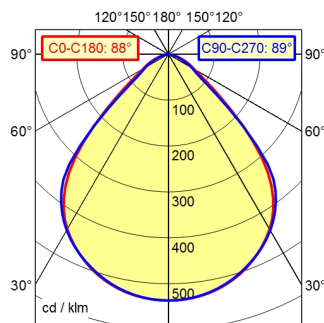
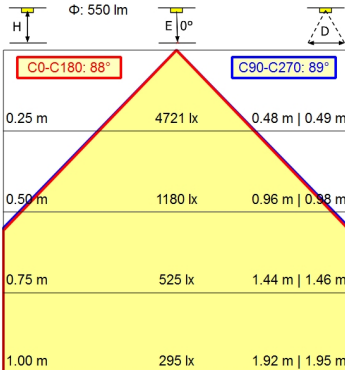
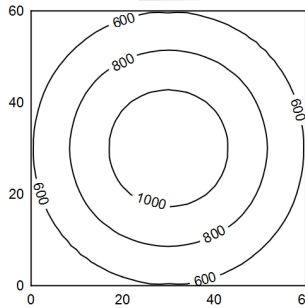


A50 100.0%  $\Phi$ : 550 lm

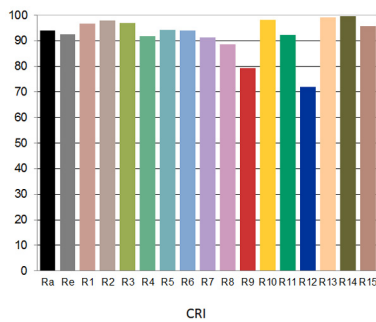
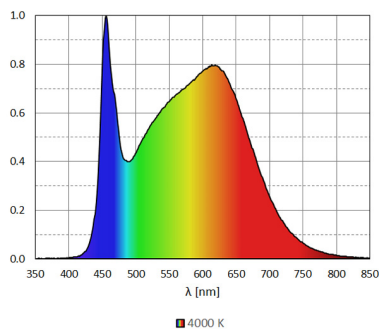


60 x 60 cm  $\Phi$ : 550 lm  
Em: 763 lx  
Emax: 1147 lx  
Emin: 398 lx  
= 50 cm



**Bestückung**  
**Betriebsgerät**  
**Anschlussspannung**  
**Leistungsaufnahme**  
**Lichtstrom**  
**Leuchtenlichtausbeute**<sup>1)</sup>  
**Lichtart/-farbe**  
**Farbtemperatur**  
**Farbwiedergabe**  
**Lichtverteilung**  
**Direktanteil**  
**Ausstrahlungswinkel**  
**Farbtoleranz**  
**Entblendung**  
**Schutzart**  
**Schutzklasse**  
**Lichtleistung**  
**Schalter**  
**Gehäuse**  
**Abdeckung**  
**Gestänge**  
**Gewicht**  
**Netzanschlussleitung**  
**Befestigung**  
**Besonderheiten**

LED  
Elektronischer Steckertransformator  
100-240 V, 50/60 Hz  
ca. 7 W  
ca. 550 lm  
ca. 92 lm/W  
neutralweiß  
ca. 4.000 K  
Ra > 90; R9 > 50  
direkt; symmetrisch  
ca. 100 %  
90°  
< 3 SDCM  
Kunststoffreflektor  
IP 20  
II mit Steckernetzteil, III ohne Steckernetzteil  
stufenlos dimmbar; ,  
Drucktaster  
Aluminium; lackiert; weiß  
klar (farblos); Kunststoff  
weiß  
ca. 0,970; KG  
ca. 3,00 m; Netzstecker; CEE 7/XVI; BS 1363; NEMA 1-15P  
Adapter (Zubehör); Zapfen16; Tischfuß (Zubehör); Tischklemme (Zubehör)  
Abschaltautomatik einstellbar; Einschaltverhalten bei Netzwiederkehr einstellbar; Bedientaste im Leuchtenkopf



<sup>1)</sup> Bei Leuchten mit separatem Betriebsgerät bezieht sich die Lichtausbeute auf den Leuchtenkopf ohne Betriebsgerät.