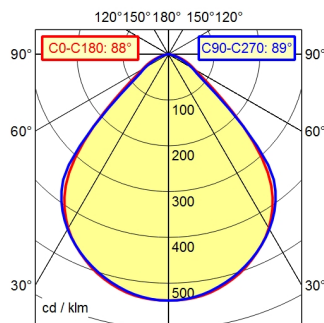
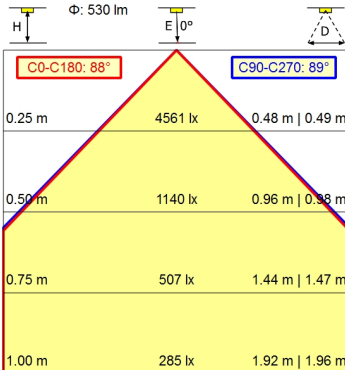
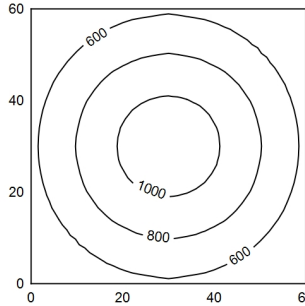


A50 100.0% Φ : 530 lm

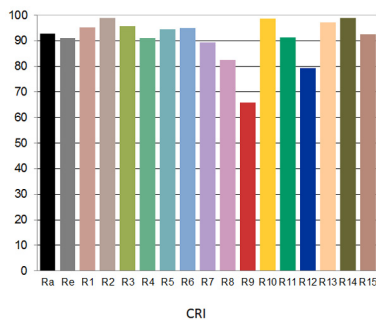
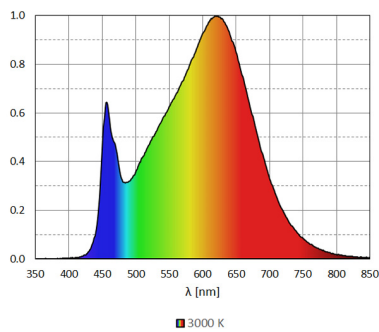


60 x 60 cm Φ : 530 lm
Em: 734 lx
Emax: 1110 lx
Emin: 380 lx
= 50 cm



Bestückung
Betriebsgerät
Anschlussspannung
Leistungsaufnahme
Lichtstrom
Leuchtenlichtausbeute¹⁾
Lichtart/-farbe
Farbtemperatur
Farbwiedergabe
Lichtverteilung
Direktanteil
Ausstrahlungswinkel
Farbtoleranz
Entblendung
Schutzart
Schutzklasse
Lichtleistung
Schalter
Gehäuse
Abdeckung
Gestänge
Gewicht
Netzanschlussleitung
Befestigung
Besonderheiten

LED
Elektronischer Steckertransformator
100-240 V, 50/60 Hz
ca. 7 W
ca. 530 lm
ca. 88 lm/W
warmweiß
ca. 3.000 K
Ra > 90; R9 > 50
direkt; symmetrisch
ca. 100 %
90°
< 3 SDCM
Kunststoffreflektor
IP 20
II mit Steckernetzteil, III ohne Steckernetzteil
stufenlos dimmbar; ,
Drucktaster
Aluminium; lackiert; silber
klar (farblos); Kunststoff
silbermetallic
ca. 1,000; KG
ca. 3,00 m; Netzstecker; CEE 7/XVI; BS 1363; NEMA 1-15P
Adapter (Zubehör); Zapfen16; Tischfuß (Zubehör); Tischklemme (Zubehör)
Abschaltautomatik einstellbar; Einschaltverhalten bei Netzwiederkehr einstellbar; Bedientaste im Leuchtenkopf



¹⁾ Bei Leuchten mit separatem Betriebsgerät bezieht sich die Lichtausbeute auf den Leuchtenkopf ohne Betriebsgerät.