

Skala Energieeffizienzklasse A++ – E

Spannung: ~220-240V,50-60HZ



Schutzart:

Prüfzeichen

IP 20



Produktbeschreibung

Parabolspiegelraster SM aus hochreflektierendem, seidenmatt eloxiertem Reinstaluminium mit Silberbeschichtung. Für Leuchtmittel RIDI-TUBE (separat zu bestellen), empfohlene Abdeckung: matt.

Ausführung: LED-Einbauleuchte Einzelleuchte für Deckeneinbau, für Deckenmodul 625 (EBRE6-R) oder Deckenmodul 600 (EBRME6-R). Leuchtenhöhe 65 mm. Gehäuse aus Stahlblech, mit 5 mm niedrigem Rand, weiß (ähnlich RAL9016) beschichtet. Lichtlenker mit Federbügeln im Leuchtgehäuse gehalten, beidseitig abklappbar und automatisch mit dem Schutzleiter verbunden. Schutzart IP20. Leuchtmittel: RIDI-TUBE.

Fassungssystem: Fassung-Sockel-System RIDI-TUBE mit elektrischer und mechanischer Schnittstelle, verpolungssicher. Werkzeugloser Lampenwechsel über Drehrast-Mechanik, entsprechend konventionellen Leuchtstofflampen. Längsseitige Fixierung innerhalb der Fassung durch Hintergreifen auf mechanischer und elektrischer Seite.

Elektrische Ausführungen:

- el. Konv.: Elektronischer Konverter für LED, 220-240 Volt, 0/50-60 Hz. Geeignet für Gleichspannungsbetrieb und den Einsatz in Zentralbatterieanlagen. Leuchten 1-lampig mit innen liegender Anschlussklemme 3x2,5mm². Leuchten mehrlampig mit innen liegender Linect-Anschlussklemme 5x2,5mm², von innen konventionell oder von außen mit Linect-Zubehör anschließbar.

Montage: Einbau in verschiedene Deckensysteme mit entsprechendem Befestigungsatz (Zubehör) oder Einlegemontage in Deckensysteme mit sichtbaren Tragschienen und eingelegeten Deckenplatten. Für die Einlegemontage ist kein zusätzliches Befestigungszubehör erforderlich.

Empfohlene RIDI-TUBE



R-TUBE 055/13W 200M840, Art-Nr. 0205402GF, Abdeckung matt

Ausführung: LED-Leuchtmittel RIDI-TUBE, Farbwiedergabe Ra >= 80, Farbortoleranz < 3 Step Mac Adam (initial). LED-Module als Linearplatine ausgebildet. Mid-Power LEDs für gleichmäßige Ausleuchtung und maximale Effizienz. Grundprofil aus stranggepresstem Aluminium für optimales Thermomanagement. Linearplatine kontinuierlich über die gesamte Länge mit Grundprofil verschränkt. Abdeckung aus klarem, satinierten oder opalem PMMA für effiziente Lichtauskopplung, Fassung aus robustem PC weiß. Betrieb mit einem externen LED-Treiber (in Leuchte verbaut), Konstantstrom, Schutzkleinspannung kleiner 60 Volt (SELV-konform).

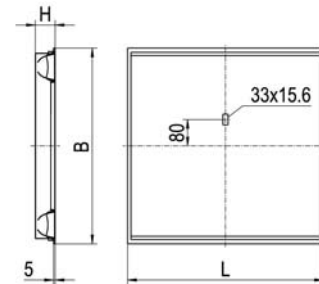
	Art-Nr.	Abd.	Lichtstrom [lm]	Lichtfarbe	Leistung [W]	L [mm]
R-TUBE 055/13W 200M840	0205402GF	matt	2000	840	13	550
R-TUBE 055/13W 190M830	0205405GF	matt	1900	830	13	550
R-TUBE 055/13W 200M865	0206701GF	matt	2000	865	13	550
R-TUBE 055/8W 130M840	0204992GF	matt	1300	840	8	550
R-TUBE 055/8W 120M830	0204997GF	matt	1200	830	8	550
R-TUBE 055/8W 130M865	0206716GF	matt	1300	865	8	550

Produktbild



Technische Daten / Abmessungen

Maße [mm]	
L	597
B	597
H	65
BE*	579
LE*	579
Bestückung max.	2xR-TUBE 15 W
Gewicht [kg]	3,41



* Deckenausschnitt

Anzahl Betriebsgeräte	1
Anzahl Betriebsg. an LS B 16A	24
Nennlebensdauer-LED	L80B50
Betriebsdauer [h]	50.000
Umgebungstemp. tq [°C]	25

Lichttechnische Daten

Phi_u [%]	100.0
Phi_o [%]	0.0
LITG/DIN	A 60
UTE	1.00B
Leuchtenlichtstrom [lm]	4000
Leuchtenleistung [W]	43
Leuchteneffizienz [lm/W]	93
Farbortoleranz (initial)	< 3 SDCM

