

Artikeldatenblatt 2324

STAND 02/2026

Art.-Nr.:	2324
Artikel:	Implant Recessed AT 3H-S
EAN:	4255637508832
Zolltarifnummer:	94054239
UN-Nummer:	3481
Leuchtenart:	Einzelbatterie
Montageart:	Deckeneinbau
Prüfeinrichtung:	Autotest
Autonomiezeit:	3h
Betriebsart:	Dauer- Bereitschaftsbetrieb
Eingangsspannung -frequenz:	230V AC 50/60Hz
Schutzart:	IP21
Schutzklasse:	I
Batterietyp:	LiFePO4
Batteriespannung:	3,2V
Batteriekapazität:	3,2Ah
Max. Leistung AC:	11,9VA
Max. Leistung DC:	2W
Nennleistung Leuchtmittel:	2,4W
Lichtstrom Netzbetrieb:	300lm
Lichtstrom Notbetrieb:	300lm
Umgebungstemperatur:	+5°C ... +45°C
Gehäusematerial:	Aluminium Polycarbonat
Gehäusefarbe (RAL):	RAL9010



Implant Recessed AT 3H-S

Weniger ist mehr - unsere kleinste Sicherheitsleuchte

Unsere kleinste Sicherheitsleuchte Implant ist ideal für die Ausleuchtung von Flächen und ist in der "Recessed" Ausführung zum Einbau in Hohldecken geeignet. Die LED verfügt über einen rückseitigen M10-Gewindestift, die Elektroneinheit muss über eine separate Deckenöffnung eingebracht werden. Dabei sind die Klemmen am Betriebsgerät doppelt isoliert und zugentlastet ausgeführt. Inklusive High-Tech-Linse zur optimalen Flächenausleuchtung (symmetrisch) bei Deckenhöhen bis zu 4,5m. Die neutralweiße Lichtfarbe schafft eine angenehme und natürliche Beleuchtungsumgebung, um die Augen zu schonen und eine schnelle Anpassung an veränderte Lichtverhältnisse zu gewährleisten. Durch den integrierten Aluminium-Kühlkörper wird die Leuchte auch bei erhöhter Beanspruchung erstaunlich "cool" bleiben. Vollständig mit allen elektrischen Betriebs- und Leuchtmitteln, zur schnellen und einfachen Installation.

Als Implant ist die Leuchte alternativ zum Einbau in Fremdleuchten erhältlich.

Robuste, langlebige, zyklensichere und wiederaufladbare LiFePO4 Batterie zum Einsatz auch bei erhöhten Umgebungstemperaturen. Die Entladung erfolgt bei nahezu konstanter Spannung, dieser Batterietyp zeichnet sich zudem durch seine geringe Selbstentladung aus und ist wartungsfrei. Durch den integrierten Autotest Baustein gem. EN 62034 prüft sich die Leuchte regelmäßig und automatisch auf Funktion. Die Anzeige des Betriebszustands erfolgt mittels der



mehrfarbigen Status-LED an der Leuchte. Über den integrierten Prüftaster lässt sich die Leuchte auf Wunsch manuell prüfen.

Abmessungen

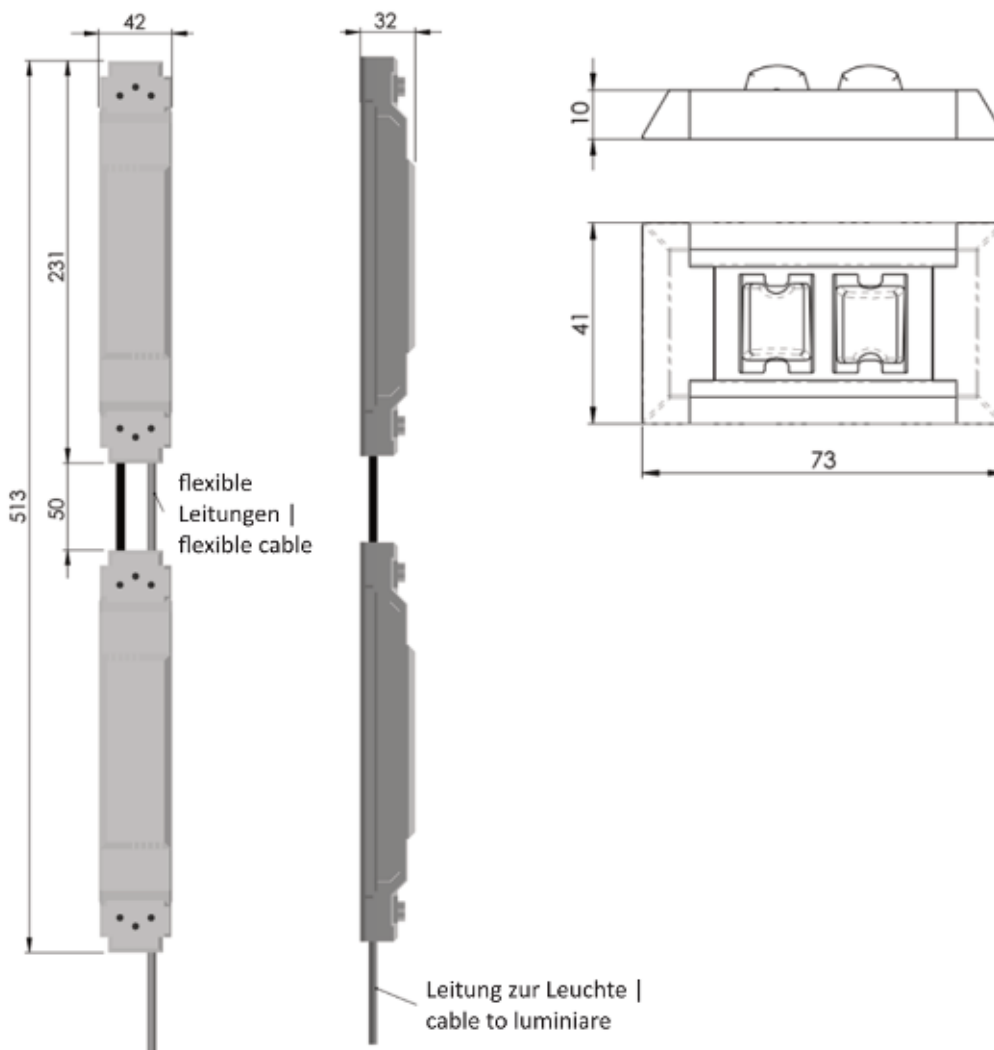
Breite (mm): 73

Höhe (mm): 41

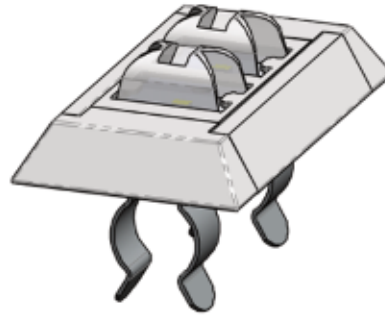
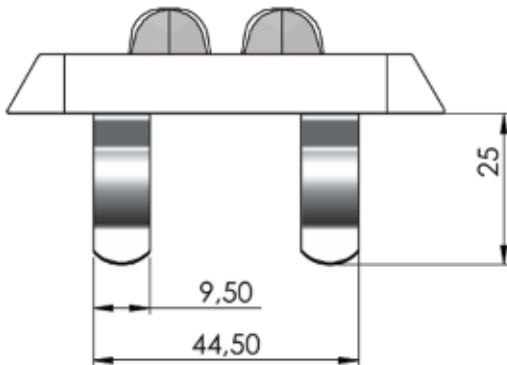
Tiefe (mm): 11

Nettogewicht (kg): 0,4

Maßzeichnung | Dimensional drawing



zum Aufschnappen auf Leuchtstoffröhren | for snapping onto fluorescent tubes



zum Einbau in Hohldecken | for installation in hollow ceilings

