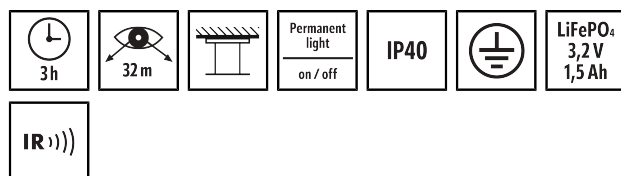


SLD EL LED 3h 32m IR SC/C PM

Artikelnummer EN10031649
GTIN 4015120031649



Produktbeschreibung

- Einzelbatterie-Notleuchte mit 3 h Notlichtdauer und 32 m Erkennungsweite für Pendelmontage mit Selbstüberwachung (SC) und Fail-Safe-Kontakt (öffnet bei Fehler)
- Zusätzlicher Fernschalteranschluss (F+, F-) zur Deaktivierung der Notlichtfunktion bei Nichtnutzung des Gebäudes
- Komplett mit Befestigungszubehör
- Inklusive Piktogramm-Scheibe und 5 Piktogrammen (unten (beidseitig), rechts, links, Leersymbol)
- Inklusive Leuchtmittel, 28 LEDs
- Funktionskontrolle und Selbstüberwachung konventionell mit Prüftaster oder komfortabel mit ESY-Pen oder Fernbedienung Mobil-SLi auslösbar
 - Ständige Ladungsüberwachung
 - Automatischer, wöchentlicher Funktionstest und jährlicher Betriebsdauertest
 - Anzeige der Testergebnisse durch farbige LEDs (grün/rot)
- Dauer- und Bereitschaftsschaltung
- Inklusive LiFePO4-Akku mit verpolungssicherem Steckanschluss
- Anschluss mittels Steckklemmen
- Leitungseinführung von oben über Befestigungszubehör (inklusive)
- Gehäuse aus oberflächenbehandeltem Aluminium

Technische Daten

ALLGEMEIN	
Geräteklasse	Rettungszeichenleuchte
Lieferumfang	inklusive Piktogramm-Scheibe, 5 Piktogrammen (unten (beidseitig), rechts, links, Leersymbol) und LiFePO4 Akku
Benutzerschnittstelle	IR-Fernbedienung
Fernbedienbar	✓
Konformität	CE, RoHS, WEEE, EAC
Garantie	5 Jahre

BEFESTIGUNG	
Montageart	Pendel
Montageort	Decke
Einbaumaß	Einbaulänge: 360 mm x Einbaubreite: 55 mm x Einbautiefe: 605 mm,
Anschlussart	Steckklemme
Anschließer Leiterquerschnitt	0,75 - 2,5 mm ²
Anzahl der Kontakte	7

GEHÄUSE	
Abmessungen	Länge 360 mm x Breite 55 mm x Höhe/Tiefe 605 mm
Gewicht	1820 g
Werkstoff	Aluminium
Schutzart	IP40

Zulässige Umgebungstemperatur	0 °C...+40 °C
Farbe	aluminium

ELEKTRISCHE AUSFÜHRUNG	
Steuerungssystem	ON/OFF
Schutzklasse	I
Nennspannung	230 V ~ / 50 - 60 Hz
Leistungsaufnahme	5 W

LICHT	
Lichtaustritt	direkt
Bemessungsleistung P	3 W

NOTBELEUCHTUNG	
Erkennungsweite [m]	32 m
Piktogramm-Höhe	160 mm
Leuchtdauer	3 h
Schaltungsart	Dauerschaltung/Bereitschaftsschaltung
Einspeisung	dezentral (Einzelbatterie)
Akku	LiFePO4 3,2 V / 1,5 Ah
Ladezeit	min. 20 h
Automatischer Selbsttest	✓
Potenzialfreier Kontakt	Störmeldekontakt (max. 24V / 2A)

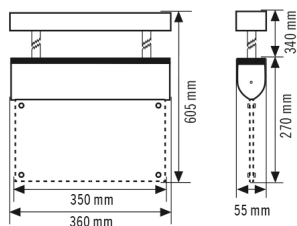
SLD EL LED 3h 32m IR SC/C PM

Artikelnummer	GTIN
EN10031649	4015120031649

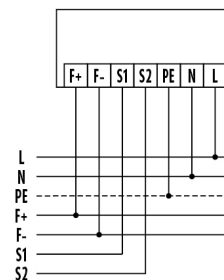
Zubehör

Produktbezeichnung	Artikelnummer	Produktbeschreibung	GTIN
Fernbedienung			
ESY-Pen	EP10425356	ESY-Pen und ESY-App, ein Duo für alles: (1) Parametrieren, (2) Fernsteuern (3) Licht messen, (4) Projekte verwalten	4015120425356
Symbol			
SLD SYMBOL SET ALTERNATIVE	EN10031700	Alternativer Piktogramm-Satz mit 32 m Erkennungsweite für Einzelbatterie-Notleuchten der Serie SLD. 6 Piktogramme (oben (beidseitig), unten links, unten rechts, oben links, oben rechts), inklusive Befestigungsmaterial.	4015120031700

Maßzeichnung

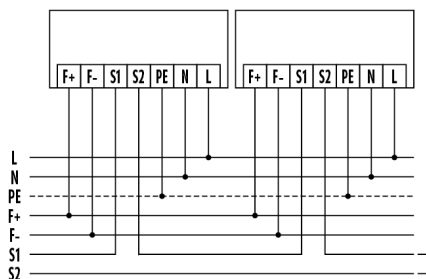


Schaltplan



Standardbetrieb mit Fail-Safe-Kontakt und Fernabschaltung.

Schaltplan



Reihenschaltung mit anderen Notleuchten.

Ausführliche Produktbeschreibung

- Einzelbatterie-Notleuchte mit 3 h Notlichtdauer und 32 m Erkennungsweite für Pendelmontage mit Selbstüberwachung (SC) und Fail-Safe-Kontakt (öffnet bei Fehler)
- Zusätzlicher Fernschalteranschluss (F+, F-) zur Deaktivierung der Notlichtfunktion bei Nichtnutzung des Gebäudes
- Komplett mit Befestigungszubehör
- Inklusive Piktogramm-Scheibe und 5 Piktogrammen (unten (beidseitig), rechts, links, Leersymbol)
- Inklusive Leuchtmittel, 28 LEDs
- Funktionskontrolle und Selbstüberwachung konventionell mit Prüftaster oder komfortabel mit ESY-Pen oder Fernbedienung Mobil-SLi auslösbar
- Ständige Ladungsüberwachung

SLD EL LED 3h 32m IR SC/C PM

Artikelnummer	GTIN
EN10031649	4015120031649

- Automatischer, wöchentlicher Funktionstest und jährlicher Betriebsdauertest
- Anzeige der Testergebnisse durch farbige LEDs (grün/rot)
- Dauer- und Bereitschaftsschaltung
- Inklusive LiFePO4-Akku mit verpolungssicherem Steckanschluss
- Anschluss mittels Steckklemmen
- Leitungseinführung von oben über Befestigungszubehör (inklusive)
- Gehäuse aus oberflächenbehandeltem Aluminium