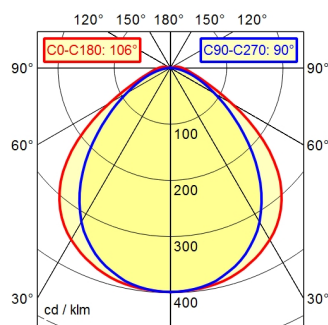


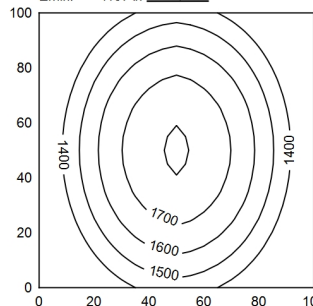
ST16/2 BS

A40 ↓ 98.6% ↑ 1.4% Φ: 6500 lm

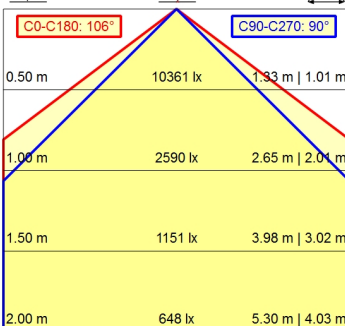


100 x 100 cm Φ: 6500 lm

Em: 1501 lx  
Emax: 1795 lx  
Emin: 1137 lx



H Φ: 6500 lm E 0° D



<sup>1)</sup> Bei Leuchten mit separatem Betriebsgerät bezieht sich die Lichtausbeute auf den Leuchtenkopf ohne Betriebsgerät.

**Bestückung**  
**Betriebsgerät**  
**Anschlussspannung**  
**Leistungsaufnahme**  
**Lichtstrom**  
**Leuchtenlichtausbeute <sup>1)</sup>**  
**Lichtart/-farbe**  
**Farbtemperatur**  
**Farbwiedergabe**  
**Lichtverteilung**  
**Direktanteil**  
**Ausstrahlungswinkel**  
**Farbtoleranz**  
**Entblendung**  
**Max. Leuchtdichte (L65)**  
**UGR-Klasse (4H 8H)**  
**Schutzart**  
**Schutzklasse**  
**Lichtleistung**  
**Schalter**  
**Gehäuse**  
**Abdeckung**  
**Gewicht**  
**Netzanschluss**  
**Befestigung**  
**Gesamtlänge**  
**Lichtaustritt**  
**Seitenteil**

LED  
ohne  
230 V, 50/60 Hz  
ca. 80 W  
ca. 6.500 lm  
ca. 81 lm/W  
neutralweiß  
ca. 5.000 K  
Ra > 80  
direkt  
ca. 99 %  
100°  
< 4 SDCM  
Diffusorfolie  
<= 18000 cd/m<sup>2</sup>  
<= 25  
IP 67  
III  
schaltbar; ,  
extern  
Acryl (PMMA), glasklar (farblos)  
Acryl (PMMA)  
ca. 4,200; KG  
Verbindungsstecker; ST16/2 BS  
Rohrschelle (Zubehör)  
A=1490 mm  
D=1436 mm  
A mit Kabelverschraubung