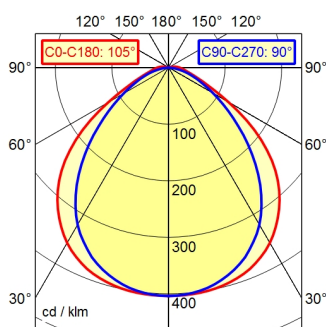


CE



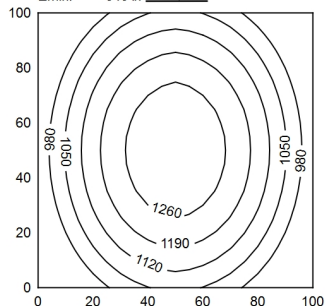
ST16/2 BS

A40 ↓ 98.9% ↑ 1.1% Φ: 4700 lm

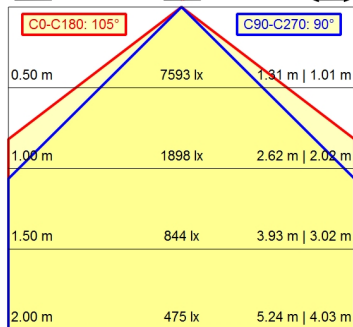


100 x 100 cm Φ: 4700 lm

Em: 1105 lx
E_{max}: 1317 lx
E_{min}: 840 lx



Φ: 4700 lm E | 0°



¹⁾ Bei Leuchten mit separatem Betriebsgerät bezieht sich die Lichtausbeute auf den Leuchtenkopf ohne Betriebsgerät.

Bestückung	LED
Betriebsgerät	ohne
Anschlussspannung	22-26 V, DC
Leistungsaufnahme	ca. 62,5 W
Lichtstrom	ca. 4.700 lm
Leuchtenlichtausbeute ¹⁾	ca. 75 lm/W
Lichtart/-farbe	neutralweiß
Farbtemperatur	ca. 5.000 K
Farbwiedergabe	Ra > 80
Lichtverteilung	direkt
Direktanteil	ca. 99 %
Ausstrahlungswinkel	100°
Farbtoleranz	< 4 SDCM
Entblendung	Diffusorfolie
Max. Leuchtdichte (L65)	<= 14000 cd/m ²
UGR-Klasse (4H 8H)	<= 25
Schutzart	IP 67
Schutzklasse	III
Lichtleistung	schaltbar; ,
Schalter	extern
Gehäuse	Borosilicat
Abdeckung	Borosilicat
Gewicht	ca. 5,895; KG
Netzanschluss	Verbindungsstecker; ST16/2 BS
Befestigung	Rohrschelle (Zubehör)
Gesamtlänge	A=1490 mm
Lichtaustritt	D=1436 mm
Seitenteil	A mit Kabelverschraubung