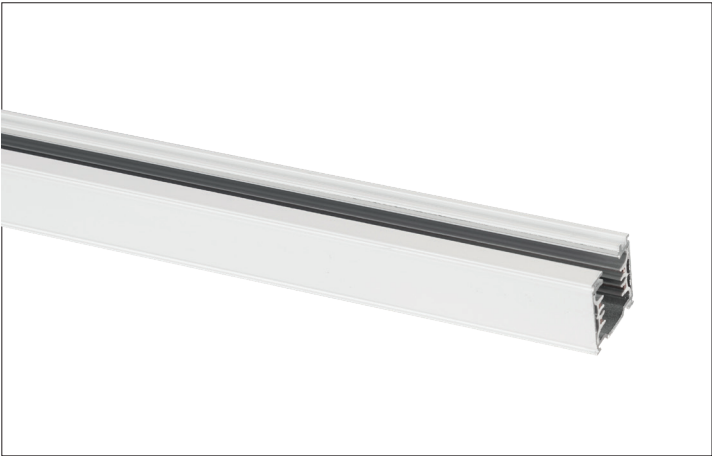


3-Phasen Stromschiene  
Artikel-Nr. 88101070



3-Phasen Stromschiene, weiß, rechteckig. . Fassung: ohne, Material: Aluminium, Schutzklasse: (EN 61140) I, Spannung: 230V AC 50Hz.

Artikel-Nr.	88101070
Stand:	20.11.2020 12:46

Farbe	weiß
Material	Aluminium
Spannung	230V AC 50Hz
Schutzklasse	I
Spannungsart	AC

Länge	1000 mm
Breite	36 mm
Höhe	33 mm
Schaltungsart sekundärseitig	Parallelschaltung

Alle technischen Daten wie Lichttechnische-, Gewichts- und Maßangaben basieren auf Bemessungswerten und sind sorgfältig erstellt. Die mögliche Toleranz der Farbtemperatur beträgt +/- 150K. Die Leistung und Lichtstrom unterliegen initial einer Toleranz von +/- 10%.Die Werte gelten, wenn nicht anders beschrieben, für eine Umgebungstemperatur von 25°C. Technische Änderungen und Irrtümer vorbehalten. Alle Preisangaben verstehen sich als (UVP) in Euro ohne MwSt. Bestellung erfolgt zu unseren Allgemeinen Verkaufsbedingungen unter [www.brumberg.com/de/agb/allgemeine-verkaufsbedingungen/](http://www.brumberg.com/de/agb/allgemeine-verkaufsbedingungen/).