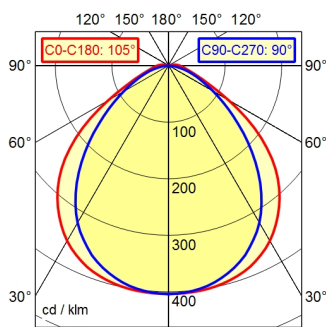
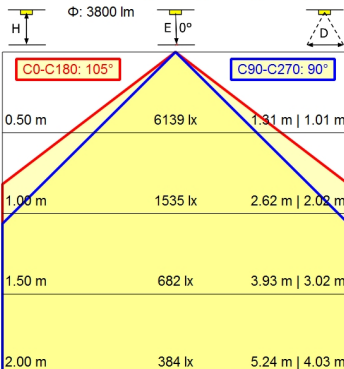
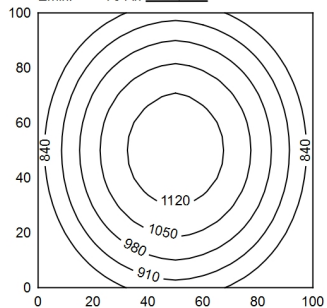


ST16/2 BS

A40 ↓ 98.9% ↑ 1.1% Φ: 3800 lm



100 x 100 cm Φ: 3800 lm
Em: 957 lx
Emax: 1166 lx
Emin: 704 lx
= 100 cm



¹⁾ Bei Leuchten mit separatem Betriebsgerät bezieht sich die Lichtausbeute auf den Leuchtenkopf ohne Betriebsgerät.

Bestückung
Betriebsgerät
Anschlussspannung
Leistungsaufnahme
Lichtstrom
Leuchtenlichtausbeute ¹⁾
Lichtart/-farbe
Farbtemperatur
Farbwiedergabe
Lichtverteilung
Direktanteil
Ausstrahlungswinkel
Farbtoleranz
Entblendung
Max. Leuchtdichte (L65)
UGR-Klasse (4H 8H)
Schutzart
Schutzklasse
Lichtleistung
Schalter
Gehäuse
Abdeckung
Gewicht
Netzanschluss
Befestigung
Gesamtlänge
Lichtaustritt
Seitenteil
Besonderheiten

LED
ohne
22-26 V, DC
ca. 50 W
ca. 3.800 lm
ca. 76 lm/W
neutralweiß
ca. 5.000 K
Ra > 80
direkt
ca. 99 %
100°
< 4 SDCM
Diffusorfolie
<= 14000 cd/m²
<= 25
IP 67
III
schaltbar; ,
extern
Acryl (PMMA), glasklar (farblos)
Acryl (PMMA)
ca. 4,100; KG
Verbindungsstecker; Verbindungsklemme; ST16/2
BS
Rohrschelle (Zubehör)
A=1210 mm
D=1156 mm
A mit Kabelverschraubung
Light Forming Technologie