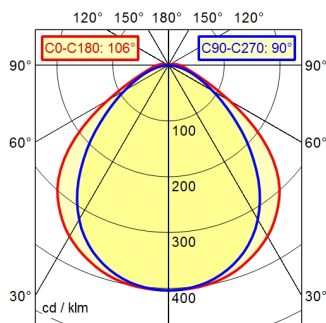


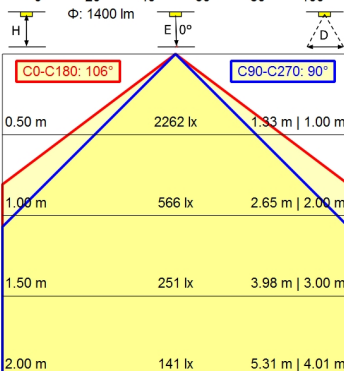
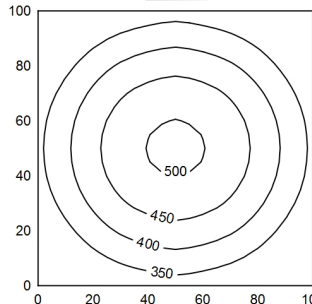
ST16/2 BS

A40 ↓ 98.8% ↑ 1.2% Φ: 1400 lm



100 x 100 cm Φ: 1400 lm

Em: 391 lx  
Emax: 505 lx  
Emin: 267 lx



<sup>1)</sup> Bei Leuchten mit separatem Betriebsgerät bezieht sich die Lichtausbeute auf den Leuchtenkopf ohne Betriebsgerät.

**Bestückung**  
**Betriebsgerät**  
**Anschlussspannung**  
**Leistungsaufnahme**  
**Lichtstrom**  
**Leuchtenlichtausbeute <sup>1)</sup>**  
**Lichtart/-farbe**  
**Farbtemperatur**  
**Farbwiedergabe**  
**Lichtverteilung**  
**Direktanteil**  
**Ausstrahlungswinkel**  
**Farbtoleranz**  
**Max. Leuchtdichte (L65)**  
**UGR-Klasse (4H 8H)**  
**Schutzart**  
**Schutzklasse**  
**Lichtleistung**  
**Schalter**  
**Gehäuse**  
**Abdeckung**  
**Gewicht**  
**Netzanschluss**  
**Befestigung**  
**Gesamtlänge**  
**Seitenteil**  
**Lichtaustritt**  
**Besonderheiten**

LED  
ohne  
22-26 V, DC  
ca. 19 W  
ca. 1.400 lm  
ca. 74 lm/W  
neutralweiß  
ca. 5.000 K  
Ra > 80  
direkt  
ca. 99 %  
100°  
< 4 SDCM  
<= 12000 cd/m²  
<= 25  
IP 67  
III  
schaltbar ;  
extern  
Borosilicat  
Borosilicat  
ca. 1,900; KG  
Verbindungsstecker; Verbindungsklemme; ST16/2  
BS  
Rohrschelle (Zubehör)  
A=510 mm  
A mit Kabelverschraubung  
D=456 mm  
Light Forming Technologie