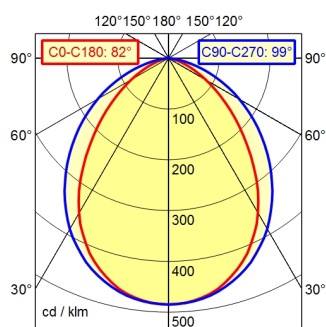


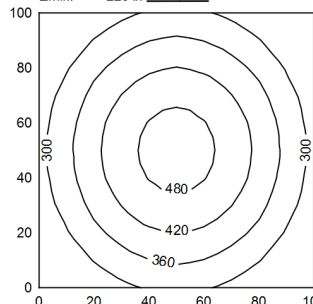
RSFM 4/0,05 P25-1

A50 100.0% Φ : 1080 lm

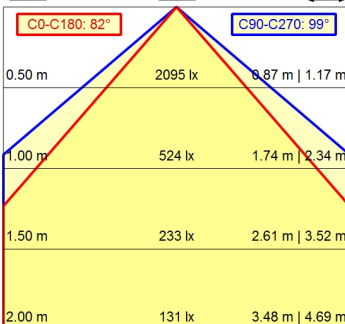


100 x 100 cm Φ : 1080 lm

Em: 363 lx
E_{max}: 499 lx
E_{min}: 223 lx



Φ : 1080 lm E 0°



¹⁾ Bei Leuchten mit separatem Betriebsgerät bezieht sich die Lichtausbeute auf den Leuchtenkopf ohne Betriebsgerät.

Bestückung

Betriebsgerät

Anschlussspannung

Leistungsaufnahme

Lichtstrom

Leuchtenlichtausbeute ¹⁾

Lichtart/-farbe

Farbtemperatur

Farbwiedergabe

Lichtverteilung

Ausstrahlungswinkel

Farbtoleranz

Entblendung

Max. Leuchtdichte (L65)

UGR-Klasse (4H 8H)

Schutzart

Schutzklasse

Lichtleistung

Schalter

Gehäuse

Abdeckung

Gewicht

Netzanschluss

Bauform

Befestigung

Gesamtlänge

Besonderheiten

LED

ohne

20-28V, DC

ca. 10.5 W

ca. 1.080 lm

ca. 98 lm/W

neutralweiß

ca. 5.000 K

Ra > 80

breitstrahlend; direkt; symmetrisch

90°

< 4 SDCM

ohne

<= 51000 cd/m²

<= 28/31

IP 67

III

schaltbar; ,

extern

Aluminium; eloxiert; aluminiumfarben (farblos eloxiert)

Borosilicat; klar (farblos)

ca. 0,500; KG

Verbindungsstecker; RSFM 4/0,05 P25-1

Anbauversion

L-Winkel (Zubehör); Schelle (Zubehör)

A=365 mm

Abstrahlwinkel 90°; Blitzen/Dimmen über PWM-Signal; Digitaler Eingang zum Schalten