

Dieses Produkt enthält Lichtquellen der Energieeffizienzklasse D



Spannung, 220-240V,0/50-60HZ
Schutzart: IP 65
Prüfzeichen

Produktbeschreibung

Abdeckung ESG-Scheibe, satiniert, breitstrahlend.
Schlagfestigkeit IK08.

Farbe weiß, ähnlich RAL 9016

Ausführung: LED-Anbauleuchte für Wand- und Deckenmontage, direktstrahlend. Stabiles Leuchtengehäuse aus Aluminiumstrangpressprofil, Farbe weiß (RAL9016), pulverbeschichtet. Endkappen aus Aluminium-Druckguss.
LED-Module als Flächenplatine ausgebildet. Mid-Power LEDs für gleichmäßige Ausleuchtung und maximale Effizienz. LED-Treiber in Leuchtengehäuse eingebaut. Leuchte geeignet zur Durchgangsverdrahtung.
Schutzart IP65, Schutzklasse II.

Farbwiedergabeindex Ra >= 80, Farbtemperatur 4000 Kelvin (840)

Elektrische Ausführungen:

- dim. Konv. DALI: Elektronischer DALI-Konverter für LED, 220-240 Volt, 0/50-60 Hz und innen liegender Anschlussklemme 5x2,5mm².

Betriebsgerät: dimmbar DALI 2, DT6

Dimmbereich: 1-100 %

Montage: Anbaumontage kundenseitig. Beigelegte schutzartbedingte Dichtung.

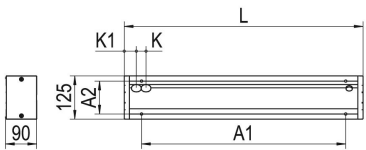
inkl. Leuchtmittel LED-M

Produktbild



Technische Daten / Abmessungen

Maße [mm]	
L	690
B	125
H	90
A1	590
A2	95
K	28
K1	35
Gewicht [kg]	
5,9	

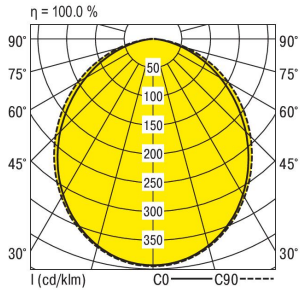


Anzahl Betriebsgeräte	1	Anzahl Betriebsg. an LS B 16A	21
		Anzahl Betriebsg. an LS B 10A	13

Nennlebensdauer-LED	L80B50			
Betriebsdauer [h]	50.000			
Umgebungstemp. tq [°C]	25			
Zulässiger Temperaturbereich [°C] (nicht kondensierend)		min. -20		max. +25

Lichttechnische Daten

Phi_u [%]	100.0
Phi_o [%]	0.0
LITG/DIN	A 40
UTE	1.00D
Leuchtenlichtstrom [lm]	1940
Leuchtenleistung [W]	19
Leuchteneffizienz [lm/W]	102
Farbortoleranz (initial)	< 3 SDCM
Farbtemperatur [K]	4000
Farbwiedergabeindex Ra	>= 80



Blendungsbewertung nach UGR											
p-Decke	70	70	50	50	30	70	70	50	50	30	
p-Wände	50	30	50	30	30	50	30	50	30	30	
p-Nutzebene	20	20	20	20	20	20	20	20	20	20	
Raumabmessungen X Y		Blickrichtung quer					Blickrichtung parallel				
2H	2H	20.7	22.1	21.0	22.3	22.5	21.2	22.6	21.5	22.8	23.0
	3H	21.8	23.1	22.1	23.3	23.6	22.6	23.8	22.9	24.1	24.3
	4H	22.2	23.4	22.6	23.7	23.9	23.1	24.2	23.4	24.5	24.8
	6H	22.5	23.5	22.8	23.8	24.1	23.4	24.5	23.7	24.7	25.0
	8H	22.5	23.5	22.8	23.8	24.1	23.5	24.5	23.8	24.8	25.1
	12H	22.5	23.5	22.8	23.8	24.1	23.5	24.5	23.8	24.8	25.1
4H	2H	21.3	22.5	21.6	22.7	23.0	21.7	22.9	22.0	23.1	23.4
	3H	22.6	23.6	23.0	23.9	24.2	23.3	24.2	23.6	24.5	24.9
	4H	23.1	24.0	23.5	24.3	24.7	23.9	24.8	24.3	25.1	25.4
	6H	23.4	24.2	23.8	24.6	24.9	24.3	25.1	24.7	25.4	25.8
	8H	23.5	24.2	23.9	24.6	25.0	24.4	25.1	24.8	25.5	25.9
	12H	23.5	24.1	23.9	24.5	24.9	24.5	25.1	24.9	25.5	25.9
8H	4H	23.4	24.1	23.8	24.4	24.8	24.0	24.8	24.5	25.1	25.5
	6H	23.7	24.3	24.2	24.7	25.2	24.6	25.2	25.0	25.6	26.0
	8H	23.8	24.4	24.3	24.8	25.3	24.7	25.3	25.2	25.7	26.2
	12H	23.9	24.3	24.4	24.8	25.3	24.8	25.3	25.3	25.7	26.2
12H	4H	23.4	24.0	23.8	24.4	24.8	24.0	24.7	24.5	25.1	25.5
	6H	23.8	24.3	24.2	24.7	25.2	24.6	25.1	25.0	25.5	26.0
	8H	23.9	24.3	24.4	24.8	25.3	24.8	25.2	25.2	25.7	26.2
Korrigierte Blendindizes für einen Gesamtlichtstrom von 1940 lm											