

Dieses Produkt enthält Lichtquellen der Energieeffizienzklasse D



Spannung, 220-240V,0/50-60HZ
Schutzart: IP 65
Prüfzeichen

Produktbeschreibung

Abdeckung satiniert, aus Polycarbonat mit breitstrahlendem, symmetrischem Prismenprofil, vandalensicher.
Schlagfestigkeit IK13.

Farbe weiß, ähnlich RAL 9016

Ausführung: LED-Anbauleuchte für Wand- und Deckenmontage, direktstrahlend. Stabiles Leuchtengehäuse aus Aluminiumstrangpressprofil, Farbe weiß (RAL9016), pulverbeschichtet. Endkappen aus Aluminium-Druckguss.
LED-Module als Flächenplatine ausgebildet. Mid-Power LEDs für gleichmäßige Ausleuchtung und maximale Effizienz. LED-Treiber in Leuchtengehäuse eingebaut. Leuchte geeignet zur Durchgangsverdrahtung.
Schutzart IP65, Schutzklasse II.
Über einen integrierten, flexiblen Widerstand (ResFlex) lassen sich 10 unterschiedliche Widerstände und damit 10 unterschiedliche Lichtströme für die Leuchte einstellen (Werkseinstellung: Maximaler Lichtstrom).

Farbwiedergabeindex Ra >= 80, Farbtemperatur 3000 Kelvin (830)

Elektrische Ausführungen:

- el. Konv. (-RF): Leuchten mit flexiblem Widerstand ResFlex. Elektronischer Konverter für LED, 220-240 Volt, 0/50-60 Hz und innen liegender Anschlussklemme.

Betriebsgerät: schaltbar

Montage: Anbaumontage kundenseitig. Beigelegte schutzartbedingte Dichtung.

inkl. Leuchtmittel LED-M

ResFlex: Folgende Lichtströme sind über die verschiedenen Stufen des ResFlex einstellbar:

Hinweis: Die Werte im Bereich „Technische Daten“ beziehen sich auf die ResFlex-Position 9 (Werkseinstellung).
Die Ta min und Ta max Werte der ResFlex Tabelle gelten nicht für Notlichtvarianten.

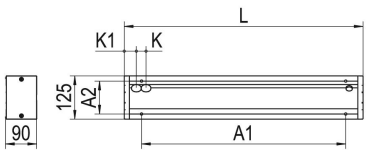
Pos	I (mA)	Flux (lm)	P (W)	Ta min (°C)	Ta max (°C)
0	911	3100	27	0	0
1	956	3200	29	0	0
2	1002	3300	30	0	0
3	1078	3600	32	0	0
4	1131	3800	34	0	0
5	1185	3900	36	0	0
6	1244	4100	37	0	0
7	1276	4200	39	0	0
8	1337	4400	40	0	0
9	1401	4600	43	0	0

Produktbild



Technische Daten / Abmessungen

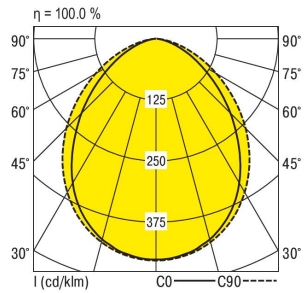
Maße [mm]	
L	1600
B	125
H	90
A1	1200
A2	95
K	30
K1	755
Gewicht [kg]	10,6



Anzahl Betriebsgeräte	1	Anzahl Betriebsg. an LS B 16A	16
		Anzahl Betriebsg. an LS B 10A	10
Nennlebensdauer-LED	L80B50		
Betriebsdauer [h]	50.000		
Umgebungstemp. tq [°C]	25		
Zulässiger Temperaturbereich [°C] (nicht kondensierend)		min. -20	max. +25

Lichttechnische Daten

Phi_u [%]	100.0
Phi_o [%]	0.0
LITG/DIN	A 40
UTE	1.00D
Leuchtenlichtstrom [lm]	4630
Leuchtenleistung [W]	47
Leuchteneffizienz [lm/W]	98
Farbortoleranz (initial)	< 3 SDCM
Farbtemperatur [K]	3000
Farbwiedergabeindex Ra	>= 80



Blendungsbewertung nach UGR												
p-Decke	70	70	50	50	30	70	70	50	50	30		
p-Wände	50	30	50	30	30	50	30	50	30	30		
p-Nutzebene	20	20	20	20	20	20	20	20	20	20		
Raumabmessungen	Blickrichtung quer					Blickrichtung parallel						
X	Y											
2H	2H	19.4	20.7	19.7	20.9	21.1	20.8	22.1	21.1	22.3	22.5	
	3H	20.1	21.3	20.4	21.5	21.8	21.9	23.0	22.1	23.3	23.5	
	4H	20.3	21.4	20.6	21.7	21.9	22.2	23.3	22.5	23.6	23.8	
	6H	20.4	21.4	20.7	21.7	22.0	22.4	23.4	22.8	23.7	24.0	
	8H	20.4	21.4	20.8	21.7	21.9	22.5	23.4	22.8	23.7	24.0	
	12H	20.4	21.3	20.8	21.6	21.9	22.5	23.4	22.8	23.7	24.0	
4H	2H	20.0	21.1	20.3	21.3	21.6	21.1	22.2	21.4	22.5	22.7	
	3H	20.8	21.7	21.2	22.0	22.3	22.4	23.3	22.7	23.6	23.9	
	4H	21.1	21.9	21.5	22.3	22.6	22.8	23.6	23.2	24.0	24.3	
	6H	21.3	22.0	21.7	22.3	22.7	23.1	23.9	23.5	24.2	24.6	
	8H	21.3	21.9	21.7	22.3	22.7	23.2	23.9	23.6	24.3	24.6	
	12H	21.3	21.9	21.7	22.3	22.7	23.3	23.9	23.7	24.2	24.6	
8H	4H	21.3	22.0	21.7	22.3	22.7	22.9	23.6	23.3	23.9	24.3	
	6H	21.5	22.1	22.0	22.5	22.9	23.3	23.8	23.7	24.2	24.7	
	8H	21.6	22.1	22.0	22.5	22.9	23.4	23.9	23.9	24.3	24.8	
	12H	21.6	22.0	22.1	22.5	23.0	23.5	23.9	24.0	24.4	24.8	
12H	4H	21.3	21.9	21.7	22.3	22.7	22.9	23.5	23.3	23.9	24.3	
	6H	21.6	22.0	22.0	22.5	22.9	23.3	23.8	23.7	24.2	24.6	
	8H	21.6	22.0	22.1	22.5	23.0	23.4	23.8	23.9	24.3	24.8	
Korrigierte Blendindizes für einen Gesamtlichtstrom von 4630 lm												