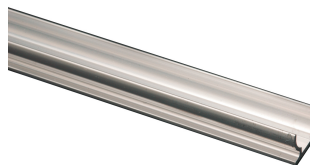


## Aluminiumprofil f. Lichtschlauch 13mm, 2m.

Artikel-Nr.: 58177

Befestigungsschiene ALU 2m für Lichtschlauch, Länge: 2m

Energieeffizienzklasse: nicht kennzeichnungspflichtig



Art des Zubehörs/Ersatzteils:

sonstige

Letzte Aktualisierung am: 10.09.2023 08:06:46



Altlampen sind getrennt zu entsorgen.

Alle Produktangaben sind Angaben des Herstellers und ohne Gewähr. Betriebswerte und Maße gelten mit den üblichen geringfügigen Abweichungen. Alle Maße sind Größtmaße. Die angegebene Lebensdauer versteht sich als ungefähre Richtwert und ist ohne Gewähr. Alle Abbildungen ähnl.; technische bzw. Design-Änderungen sowie Liefermöglichkeiten vorbehalten. Darüber hinaus gelten die aktuellen AGB der Scharnberger + Hasenbein GmbH.



Scharnberger + Hasenbein Elektro GmbH  
Calenberger Straße 21 · 31171 Nordstemmen  
Tel. 05069 8063-0 · Fax: 05069 8063-63  
info@sh-licht.de · www.sh-licht.de