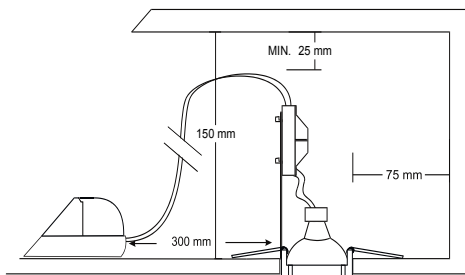


***Warnung:**

- Sicherheitsabstände beim Einsatz von Leuchtmitteln die eine Temperatur über 270° C am Reflektor übersteigen. Welche Temp. bei den von Ihnen verwendeten Leuchtmitteln erreicht werden sind beim jeweiligen Leuchtmittelhersteller zu Erfragen.
- Gemäß der Bestimmungen IEC 598*1 / DIN 0711 gilt bei minimalen Sicherheitsabstand für mit F gekennzeichnete Leuchten eine zulässige Umgebungstemperatur von 90° + 5° C.
- Entsprechend der o.g. CE-Norm muss ein Sicherheitsabstand von H 150 mm zwischen abgehängter Decke und tatsächlicher Raumdecke eingehalten werden.



Hinweise zur Reinigung

Leuchte vom Netz trennen. Keine ätzenden oder scheuernden Reinigungs- oder Lösungsmittel verwenden. Lediglich ein weiches, angefeuchtetes Tuch benutzen. Immer erst abwarten, bis die Leuchte vollständig abgekühlt ist, bevor mit der Reinigung begonnen wird.

Außerbetriebnahme

Bauen Sie die Leuchte unter Berücksichtigung aller Sicherheitshinweise wie beschrieben aus. Reinigen Sie die Leuchte wie beschrieben. Lagern Sie die Leuchte in einer geeigneten Verpackung (Originalkarton falls vorhanden!) an einem trockenen, frostsicheren Ort.

Hinweise zur Entsorgung und Recycling

Alle Materialien sind entsprechend Ihrer spezifischen Eigenschaften und Vorschriften zu trennen und fachgerecht zu Entsorgen, bzw. zur Wiederaufbereitung (Recycling) zuzuführen.

Fragen

Bitte fragen Sie Ihren Fachhändler falls bei Ihnen irgendwelche Zweifel aufkommen sollten oder Sie weitere Informationen wünschen.

EVN-Lichttechnik GmbH

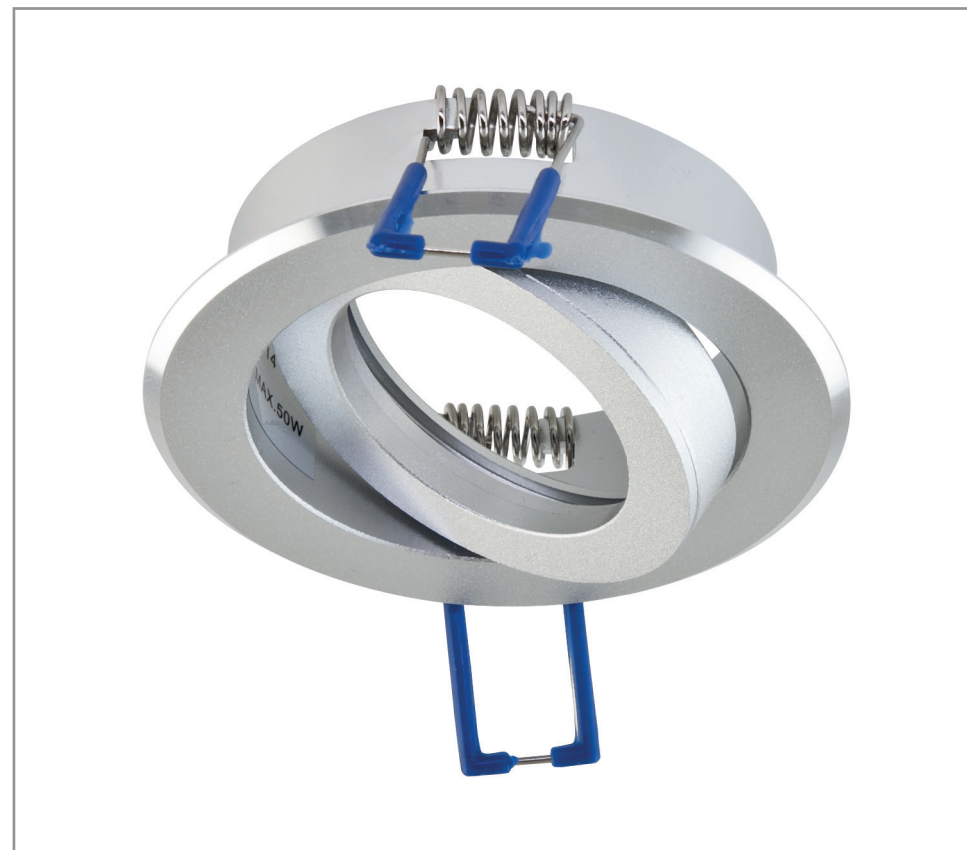
Zum Lichtblick 1-12 · 90610 Winkelhaid
Tel.: 0 91 87 / 97 09-0 · Fax: 0 91 87 / 97 09-99
www.evn-lichttechnik.com

Massiv-Aluminium Einbauleuchte 12V, IP 20, schwenkbar

Artikel-Nr.: 607 014



Installations- und Bedienungsanleitung



Herzlichen Dank, dass Sie sich für den Kauf unserer Massiv-Aluminium Einbauleuchte (Artikel-Nr.: 607 014) entschieden haben.

Bitte lesen Sie diese Installations- und Bedienungsanleitung sorgfältig durch und bewahren Sie diese auch nach der Montage gut auf.

Bei Sach- und Personenschäden durch Nichtbeachten der Anleitung oder durch unsachgemäße Handhabung, bzw. vorgenommene Änderungen am Produkt übernimmt EVN-Lichttechnik GmbH keine Haftung!

Technische Daten (Leuchte)

Material	Massiv-Aluminium
Farbe	matt
Leistung	max. 50 W
Sockel	GX 5,3
Betriebsspannung	12 V
Schutzklasse	III
Schutzart	IP 20
Durchmesser (Leuchte)	82 mm
Höhe	36 mm
Lochausschnitt	68 mm
Einbautiefe	55 mm
Schwenkbereich	48°
Mindestabstand zu brennbaren Materialien	500 mm
Einsatz	Innenbereich
Qualitäts-/Prüfzeichen	CE*

Verpackungsinhalt

• Massiv-Aluminium Einbauleuchte	1 x
• Niedervolt-Lampenfassung GX 5,3	1 x
• Installations- und Bedienungsanleitung	1 x

Sicherheitsabstände

- Zwischen Lampe und direkt beleuchteter Oberfläche oder direkt beleuchtetem Objekt: 800 mm
- Von Einbauleuchte zu Einbauleuchte: 150 mm
- Zwischen höchstem Punkt der in der abgehängten Decke eingebauten Leuchte und der eigentlichen Raumdecke: 25 mm
- Zwischen installierter Einbauleuchte und der nächstgelegenen vertikalen Wand 75 mm

Vor der Installation

- Die Leuchte darf nur außerhalb der Verpackung betrieben werden.
- Bevor Sie die Leuchte in Betrieb nehmen, vergewissern Sie sich, dass diese auf dem Transportweg nicht beschädigt wurde. Bei Beschädigungen am Kabel oder elektrischen Teilen darf die Leuchte nicht betrieben werden.
- Vergewissern Sie sich, dass nur Netzgeräte und Leuchtmittel mit korrekter Betriebsspannung verwendet werden. Niemals die Kapazität vom Netzgerät über- oder unterschreiten!
- Beim Einbau ist darauf zu achten, dass die Materialstärke 2,5 cm nicht überschreitet.

Montage Niedervolt

- Hauptschalter des betreffenden Bereichs ausschalten.
- Für die Montage der Leuchte muss ein geeigneter Befestigungsort vorhanden sein.
- Positionieren und Ausrichten der Leuchte am gewünschten Einbauport.
- Umriss für den Lochausschnitt anzeichnen und aussägen - Abmessung vorher nochmals anhand der Leuchte prüfen!
- Lampenfassung am Netzgerät anschließen. Anschließend das Betriebsgerät an der Hausinstallation anschließen und in die Decke legen.
- Leuchtmittel vorsichtig in die Lampenfassung einsetzen.
- Vor dem Einsetzen schwenkbarer Leuchten, sollte der zu beleuchtende Bereich bereits festgelegt werden, da sich beim späteren drehen der Leuchte die Haltefedern im Deckenbefestigungssystem verhaken und eventuell ausgehebelt werden können.
- Die beiden Haltefedern nach oben biegen, bis diese vertikal zur Einbauöffnung zeigen.
- Die Leuchte in den Ausschnitt einsetzen und die Federn dabei vorsichtig in ihre Ausgangsstellung zurück federn lassen. Achtung Verletzungsgefahr!
- Anlage kann mit dem Hauptschalter in Betrieb gesetzt werden.

Wichtig: beim Einsatz von Halogen-Leuchtmitteln ist bei der Montage zusätzlich der Niedervolt-Distanzbügel (.020) zu verwenden.

Optional: Montage mit .110 (HV-Umrüstkit)

- Hauptschalter des betreffenden Bereichs ausschalten.
- Für die Montage der Leuchte muss ein geeigneter Befestigungsort vorhanden sein.
- Positionieren und Ausrichten der Leuchte am gewünschten Einbauport.
- Umriss für den Lochausschnitt anzeichnen und aussägen - Abmessung vorher nochmals anhand der Leuchte prüfen!
- Zugentlastung an der Leuchte befestigen, dazu den offenen Steg in die Spirale der Haltefeder einsetzen. Anschließend die Zuleitung der Hausinstallation an den dafür vorgesehenen Schraubklemmen der Zugentlastung anschließen.
- Leuchtmittel vorsichtig in die Lampenfassung einsetzen.
- Vor dem Einsetzen schwenkbarer Leuchten, sollte der zu beleuchtende Bereich bereits festgelegt werden, da sich beim späteren drehen der Leuchte die Haltefedern im Deckenbefestigungssystem verhaken und eventuell ausgehebelt werden können.
- Die beiden Haltefedern nach oben biegen, bis diese vertikal zur Einbauöffnung zeigen.
- Die Leuchte in den Ausschnitt einsetzen und die Federn dabei vorsichtig in ihre Ausgangsstellung zurück federn lassen. Achtung Verletzungsgefahr!
- Anlage kann mit dem Hauptschalter in Betrieb gesetzt werden.

Wichtig

- LEDs / LED-Leuchten dürfen nur im fest angeschlossenen Zustand getestet werden! Nach einem Festanschluss der LEDs / LED-Leuchten an das LED-Netzgerät, darf dieses erst an das Versorgungsnetz angeschlossen werden.
- *Damit der Einbau den CE-Vorschriften entspricht, ist die Installation einer Zugentlastung vorgeschrieben. Bitte verwenden Sie stets die Zugentlastung mit Schraubklemme. EVN Bestellnummer: .110 (optional erhältlich).
- Bei Temp. von über 190° C verfärben sich Lacke auf der Strahleroberfläche oder der Strahler kann sich verformen. Diese Temperaturen können unter Umständen erreicht werden, wenn kein ausreichender Sicherheitsabstand eingehalten wird und Kaltlichtspiegel zum Einsatz kommen. Kaltlichtspiegel haben die Eigenschaft Wärme nach hinten zu leiten, dies kann unter Umständen eine zusätzliche Wärmebelastung des Deckeninnenraumes verursachen.

Eine Nichtbeachtung kann zur Zerstörung der LEDs führen!

Sicherheitshinweise

- Die elektrische Installation bzw. Reparatur darf nur von offiziell anerkanntem Fachpersonal vorgenommen werden.
- Vor der Installation oder vor einer Wartung muss der Hauptschalter des betreffenden Bereichs ausgeschaltet werden.
- Es muss sichergestellt sein, dass die Netzspannung mit dem vom Anschlussgerät übereinstimmt.
- Vor dem Berühren vergewissern Sie sich immer, ob die Abschaltung und Kühlung bereits erfolgt ist.
- Tragen Sie die Leuchte nicht am Anschlusskabel und benutzen Sie das Kabel nicht, um den Stecker aus der Steckdose zu ziehen. Schützen Sie das Kabel vor Hitze, Öl und scharfen Kanten.
- Aufgrund der Wärmentwicklung der Leuchte darf diese keinesfalls durch wärmedämmende Abdeckungen oder ähnliche Werkstoffe abgedeckt werden. Dämmmaterial ist im Radius von min. 50 cm um die Leuchte zu entfernen.
- Verpackungsmaterial und Kleinteile von Kindern und Haustieren fernhalten. Erstickungsgefahr!