



Spannung: ~220-240V,0/50-60HZ
Schutzart: IP 20
nach DIN EN 60598/VDE 0711

Produktbeschreibung

Abdeckscheibe opal, satiniert, aus UV-beständigem PMMA. Homogene Ausleuchtung der Scheibe ohne sichtbare LED-Punkte.
Farbe weiß
Ausführung: Einbaudownlight Durchmesser 410 mm.
Stabiler Einbauring aus Metalldruckguss mit werkzeuglos zu betätigenden Befestigungsklammern für den Deckeneinbau. Integrierte Haltevorrichtung zur werkzeuglosen Aufnahme des Dekorings bzw. Zubehörs. Dekorring aus weißem Polycarbonat mit Bajonettverschluss.
LED-Module als Flächenplatine ausgebildet. Mid-Power-LEDs für gleichmäßige Ausleuchtung und maximale Effizienz. LED-Treiber in Leuchtengehäuse eingebaut.
Schutzart raumseitig IP44, deckenseitig IP20.
Farbwiedergabeindex Ra >= 80, Farbtemperatur 3000 Kelvin (830)

Elektrische Ausführungen:
• dim. Konv. DALI: Elektronischer DALI-Konverter für LED, 220-240 Volt, 0/50-60 Hz und innen liegender Anschlussklemme 3x2,5mm² + 2x2,5mm². Geeignet für Gleichspannungsbetrieb und den Einsatz in Zentralbatterieanlagen, 220-240 VDC.
Betriebsgerät: dimmbar DALI 2, DT6
Montage: Montage in gesägten Deckenöffnungen. Befestigungsklammern für Klemmdicken von 0 bis 25 mm.

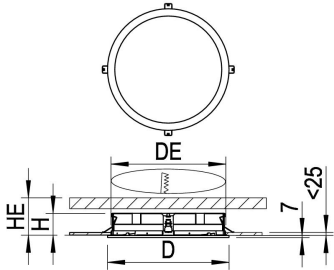
inkl. Leuchtmittel LED-M

Produktbild



Technische Daten / Abmessungen

Maße [mm]	
H	82
HE	90
D	410
DE min	395
DE max	400
S	25
Bestückung	1xLED-M 31 W
Gewicht [kg]	2,6

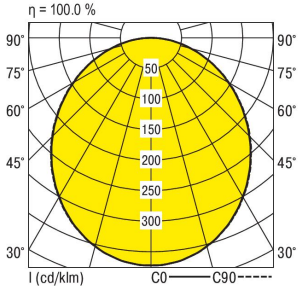


Anzahl Betriebsgeräte	1
Nennlebensdauer-LED	L80B50
Betriebsdauer [h]	50.000
Umgebungstemp. tq [°C]	25

Anzahl Betriebsg. an LS B 16A	22
-------------------------------	----

Lichttechnische Daten

Phi_u [%]	99.97
Phi_o [%]	0.03
LITG/DIN	A 40
UTE	1.00D 0.00T
Leuchtenlichtstrom [lm]	4730
Leuchtenleistung [W]	37
Leuchteneffizienz [lm/W]	127
Farbortoleranz (initial)	< 3 SDCM
Farbtemperatur [K]	3000
Farbwiedergabeindex Ra	>= 80



Blendungsbewertung nach UGR												
		70	70	50	50	30	70	70	50	50	30	
p-Decke		50	30	50	30	30	50	30	50	30	30	
p-Wände		20	20	20	20	20	20	20	20	20	20	
p-Nutzebene												
Raumabmessungen		Blickrichtung quer					Blickrichtung parallel					
X	Y											
2H	2H	24.6	26.0	24.7	26.1	26.2	24.6	26.0	24.8	26.1	26.2	
	3H	26.0	27.3	26.2	27.4	27.6	26.1	27.4	26.2	27.5	27.6	
	4H	26.6	27.9	26.8	28.0	28.1	26.7	27.9	26.9	28.1	28.2	
	6H	27.1	28.2	27.3	28.4	28.6	27.1	28.3	27.4	28.5	28.6	
	8H	27.3	28.4	27.5	28.5	28.7	27.3	28.4	27.5	28.6	28.8	
	12H	27.4	28.4	27.6	28.6	28.8	27.4	28.5	27.7	28.7	28.9	
4H	2H	25.2	26.4	25.4	26.5	26.7	25.2	26.4	25.4	26.6	26.7	
	3H	26.8	27.9	27.0	28.1	28.2	26.8	27.9	27.1	28.1	28.3	
	4H	27.5	28.5	27.8	28.7	29.0	27.6	28.6	27.8	28.8	29.0	
	6H	28.1	29.0	28.4	29.3	29.5	28.1	29.0	28.5	29.3	29.6	
	8H	28.3	29.1	28.6	29.4	29.7	28.4	29.2	28.7	29.5	29.8	
	12H	28.5	29.2	28.8	29.5	29.9	28.5	29.3	28.9	29.6	29.9	
8H	4H	27.8	28.6	28.1	28.9	29.2	27.8	28.6	28.1	28.9	29.2	
	6H	28.5	29.2	28.9	29.5	29.9	28.6	29.2	28.9	29.6	29.9	
	8H	28.8	29.4	29.2	29.8	30.2	28.8	29.5	29.2	29.8	30.2	
	12H	29.0	29.6	29.5	30.0	30.4	29.1	29.6	29.5	30.0	30.4	
12H	4H	27.8	28.5	28.1	28.8	29.2	27.8	28.6	28.2	28.9	29.2	
	6H	28.6	29.2	29.0	29.5	29.9	28.6	29.2	29.0	29.6	30.0	
	8H	28.9	29.4	29.3	29.8	30.2	28.9	29.5	29.4	29.9	30.3	
Korrigierte Blendindizes für einen Gesamtlichtstrom von 4730 lm												