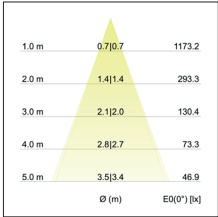
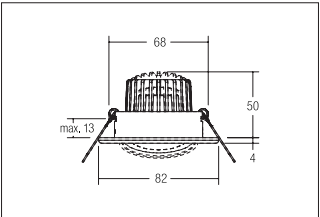
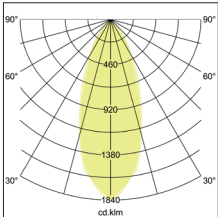
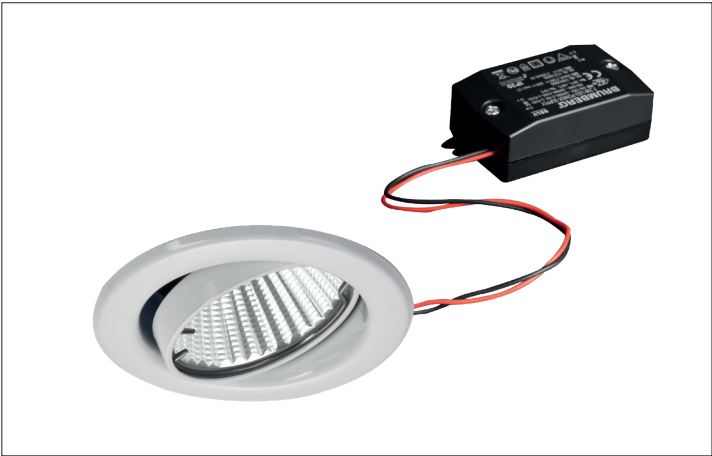


LED-Einbaustrahler, schaltbar  
Artikel-Nr. 38180073



LED-Einbaustrahler, schaltbar, weiß. Ausgeführt in kompakter Bauform für werkzeuglose Schnellmontage zum Deckeneinbau. Set inkl. Konverter für 230 V-Netzspannung, schaltbar, Maße Konverter: L 68 x B 35 x H 21 mm . Fassung: ohne, Montageart: Einbaumontage, Montageort: Deckenmontage, Material: Stahl / Messing / Aluminium / Glas, Schutzart: nach DIN EN 60529: IP20, Schutzklasse: (EN 61140) II, Spannung: 230V AC 50Hz, Leistung: 6W, Anzahl der Leuchtmittel / Fassungen: 1.0 Stk, Lichtstrom: 640lm, Farbtemperatur: 3000K, Lichtfarbe: weiß, Abstrahlwinkel: 38°, Verstellbarkeit: schwenkbar, mit Betriebsgerät, Art der Dimmung: schaltbar, .

Artikel-Nr.	38180073	Anwendungsbereiche
Preis	83,90 €	HOME   LIVING BÜRO   KOMMUNIKATION HOTELLERIE   GAS-TRONOMIE
Stand:	19.03.2020 22:55	

Lichtfarbe	3000 K
Farbe	weiß
Abstrahlwinkel	38 °
Anzahl der Leuchtmittel / Fas-1 Stk	
Material	Stahl / Messing / Aluminium /
Leistung	6 W
Leuchtmittel	LED
Farbwiedergabe	CRI > 80
Art der Dimmung	schaltbar
Außendurchmesser	82 mm
Einbaudurchmesser	68 mm

Einbautiefe	50 mm
Spannung	230V AC 50Hz
Lichtstrom	640 lm
Schutzart	IP20
Schutzklasse	II
Spannungsart	AC
Verstellbarkeit	schwenkbar
Energieeffizienzklasse	A++ bis A
Schwenkwinkel	25 °
Schaltungsart sekundärseitig	Parallelschaltung

Alle technischen Daten wie Lichttechnische-, Gewichts- und Maßangaben basieren auf Bemessungswerten und sind sorgfältig erstellt. Die mögliche Toleranz der Farbtemperatur beträgt +/- 150K. Die Leistung und Lichtstrom unterliegen initial einer Toleranz von +/- 10%.Die Werte gelten, wenn nicht anders beschrieben, für eine Umgebungstemperatur von 25°C. Technische Änderungen und Irrtümer vorbehalten. Alle Preisangaben verstehen sich als (UVP) in Euro ohne MwSt. Bestellung erfolgt zu unseren Allgemeinen Verkaufsbedingungen unter [www.brumberg.com/de/agb/allgemeine-verkaufsbedingungen/](http://www.brumberg.com/de/agb/allgemeine-verkaufsbedingungen/).