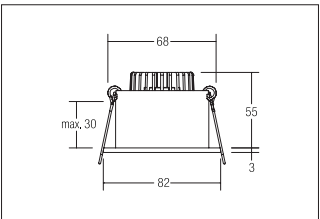
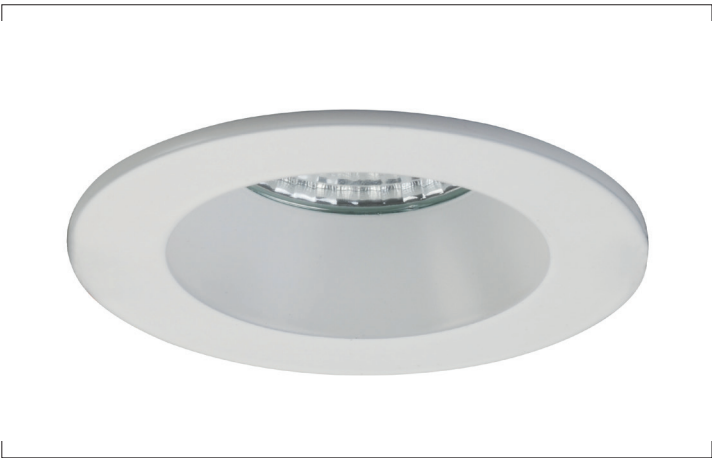


LED-Einbaudownlight, IP54
Artikel-Nr. 12266073



LED-Einbaudownlight IP54, weiß, rund. Ausgeführt in kompakter Bauform für werkzeuglose Schnellmontage zum Deckeneinbau. Fassung: Plug&Play, Montageart: Einbaumontage, Montageort: Deckenmontage, Material: Aluminium / Glas, Schutzart: nach DIN EN 60529: IP54*, Schutzklasse: (EN 61140) III, Strom: 350 mA, Leistung: 6W, Anzahl der Leuchtmittel / Fassungen: 1.0 Stk, Lichtstrom: 540lm, Farbtemperatur: 2700K, Lichtfarbe: weiß, Abstrahlwinkel: 38°, Verstellbarkeit: nicht verstellbar, ohne Betriebsgerät, . Diese Leuchte enthält eingebaute LED-Lampen. Die Lampen können in der Leuchte nicht ausgetauscht werden.

Artikel-Nr.	12266073	Anwendungsbereiche
Preis	66,50 €	HOME LIVING BÜRO KOMMUNIKATION HOTELLERIE GAS-TRONOMIE
Stand:	20.03.2020 16:14	

Lichtfarbe	2700 K
Farbe	weiß
Abstrahlwinkel	38 °
Anzahl der Leuchtmittel / Fas-1 Stk	
Material	Aluminium / Glas
Ausführung	Plug&Play
Leistung	6 W
Leuchtmittel	LED
Farbwiedergabe	CRI > 80
Außendurchmesser	82 mm
Einbaudurchmesser	68 mm

Einbautiefe	58 mm
Strom	350 mA
Lichtstrom	540 lm
Schutzart	IP54*
Schutzklasse	III
Spannungsart	DC
Sprengring	ohne Sprengring
Verstellbarkeit	nicht verstellbar
Energieeffizienzklasse	A++ bis A
Schaltungsart sekundärseitig	Reihenschaltung