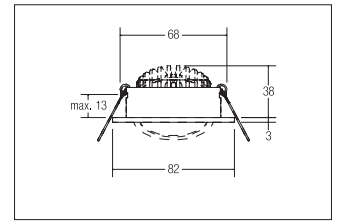
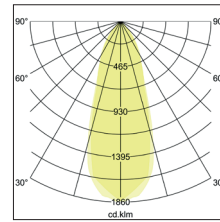
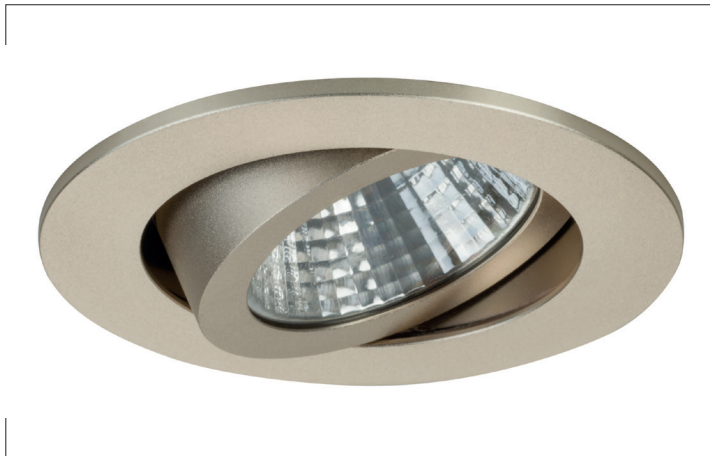
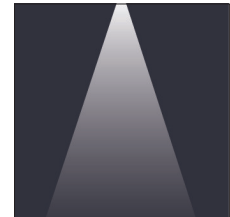


LED-Einbaustrahler  
**Artikel-Nr. 12361633**



1.0 m	0.7106	1369.2
2.0 m	1.4113	342.3
3.0 m	2.1119	152.1
4.0 m	2.8125	85.6
5.0 m	3.5131	54.8
Ø (m)		E0(0°) [lx]



LED-Einbaustrahler, champagner, rund. Ausgeführt in kompakter Bauform für werkzeuglose Schnellmontage zum Deckeneinbau. Fassung: Plug&Play, Montageart: Einbaumontage, Montageort: Deckenmontage, Material: Aluminium / Kunststoff, Schutzart: nach DIN EN 60529: IP20, Schutzklasse: (EN 61140) III, Strom: 350 mA, Leistung: 7W, Anzahl der Leuchtmittel / Fassungen: 1.0 Stk, Lichtstrom: 740lm, Farbtemperatur: 3000K, Lichtfarbe: weiß, Abstrahlwinkel: 38°, Verstellbarkeit: schwenkbar, ohne Betriebsgerät, . Diese Leuchte enthält eingebaute LED-Lampen. Die Lampen können in der Leuchte nicht ausgetauscht werden.

<b>Artikel-Nr.</b>	<b>12361633</b>	<b>Anwendungsbereiche</b>
<b>Preis</b>	56,00 €	HOME   LIVING BÜRO   KOMMUNIKATION HOTELLERIE   GAS-TRONOMIE
<b>Stand:</b>	20.03.2020 14:10	

Lichtfarbe	3000 K
Farbe	champagner
Abstrahlwinkel	38 °
Anzahl der Leuchtmittel / Fas-1 Stk	
Material	Aluminium / Kunststoff
Ausführung	Plug&Play
Leistung	7 W
Leuchtmittel	LED
Farbwiedergabe	CRI > 80
Außendurchmesser	82 mm

Einbaudurchmesser	68 mm
Einbautiefe	38 mm
Strom	350 mA
Schutzart	IP20
Schutzklasse	III
Spannungsart	DC
Verstellbarkeit	schwenkbar
Energieeffizienzklasse	A++ bis A
Schwenkwinkel	30 °
Schaltungsart sekundärseitig	Reihenschaltung